

PROJEKTS

«Elastīgs bērnu uzraudzības pakalpojums darbiniekiem ar nestandarta darba laiku»



DARBA UN ĢIMENES LĪDZSVARS



PROJEKTU LĪDZFINANSĒ
EIROPAS SAVIENĪBA



SUBSIDĒTĀS BĒRNU APRŪPES
ORGANIZĀCIJAS IESPĒJAS
UZŅĒMUMOS

PROJEKTU UN KVALITĀTES VADĪBA

PĒTĪJUMA SĀKOTNĒJIE REZULTĀTI



LR Labklājības ministrija



RĪGAS DOME



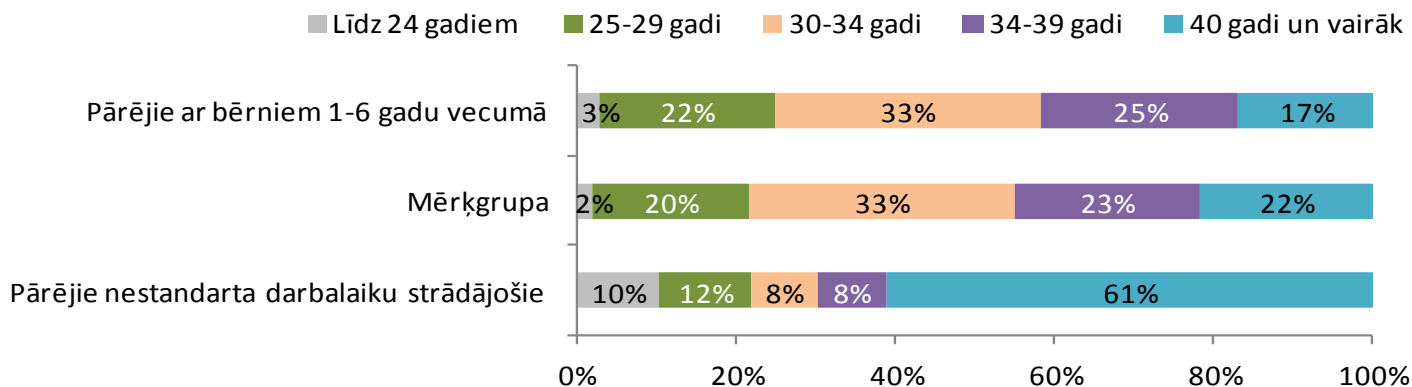
ES NODARBINĀTĪBAS UN SOCIĀLĀS INOVĀCIJAS PROGRAMMAS (EASI) 2014.-2020.GADAM
LĪDZFINANSĒTAIS PROJEKTS VS/2015/0206

MĒRĶGRUPA - NESTANDARTA DARBA LAIKĀ NODARBINĀTĀS PERSONAS, KAM IR BĒRNI 1-6 GADU VECUMĀ

GRUPU PĀRKLĀŠANĀS LATVIJĀ

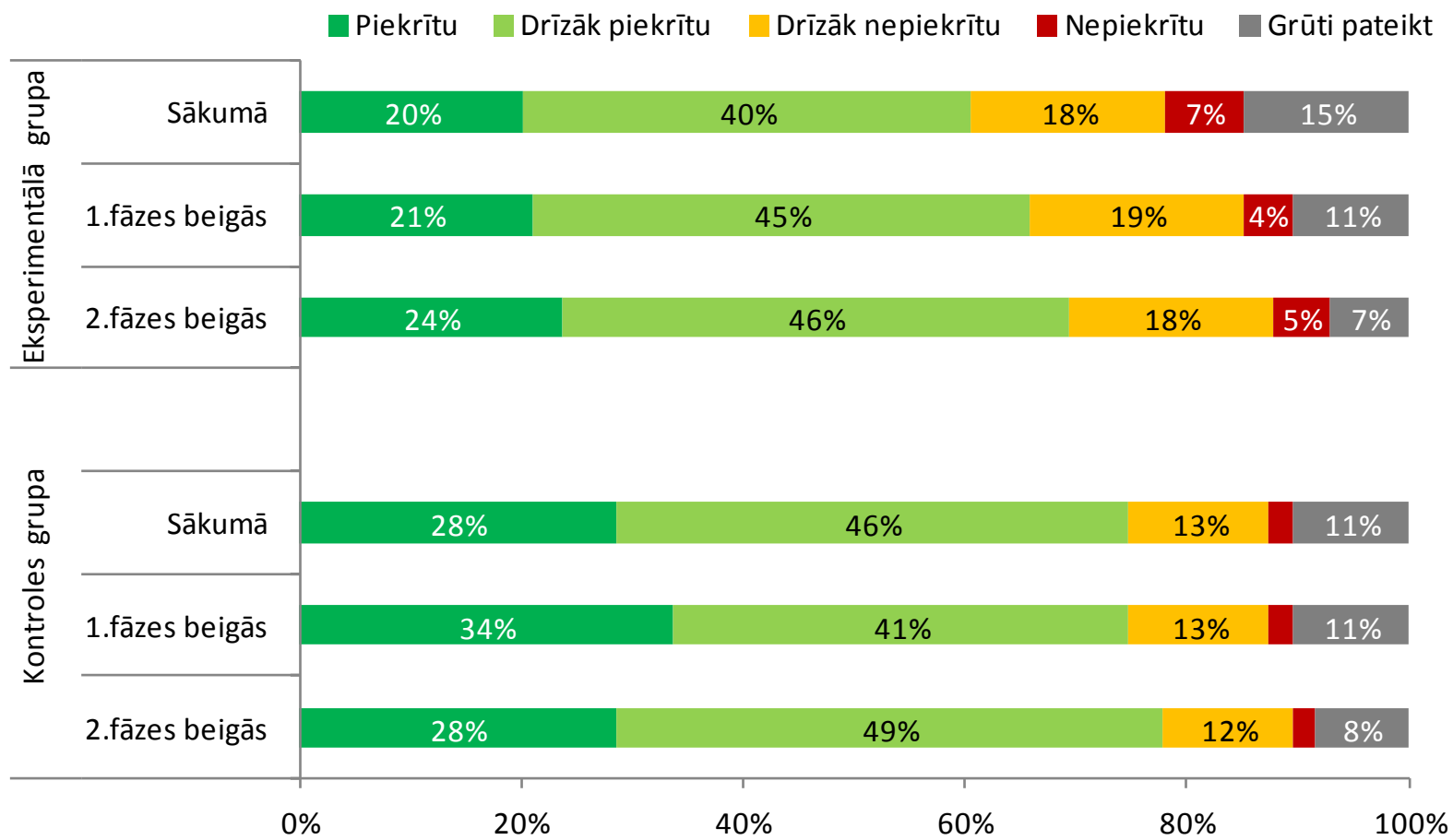


KOPĒJAIS VECUMU SADALĪJUMS RĪGĀ, JELGAVĀ UN VALMIERĀ



SITUĀCIJAS IZMAIŅAS DARBA TIRGŪ

APGALVOJUMU **"MAN BŪTU VIEGLI ATRAST CITU DARBU, JA RASTOS TĀDA VAJADZĪBA"** NOVĒRTĒJUMA IZMAIŅAS, SALĪDZINOT EKSPERIMENTĀLO (N=114) UN KONTROLES (N=95) GRUPU

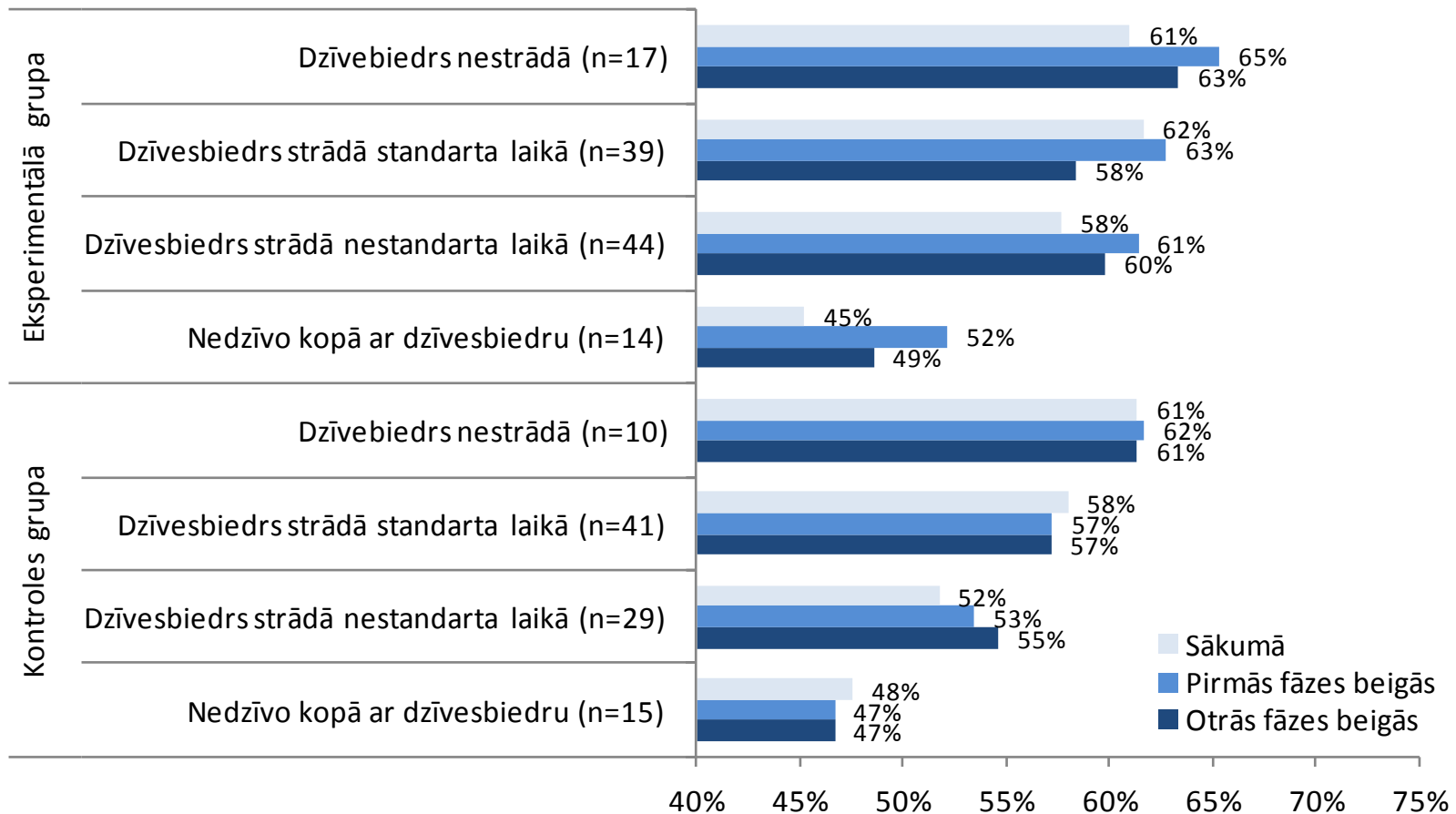


FAKTORI, PIE KURIEM PAKALPOJUMS ZAUDĒ JĒGU

	Publiskā pārvalde	Darba ņēmēji	Darba devēji
Finanses	<ul style="list-style-type: none"> Ja pakalpojums ir par dārgu, ja nepietiek līdzekļu, ja ir optimālāks līdzekļu izlietošanas veids. 	<ul style="list-style-type: none"> Ja pakalpojums ir par dārgu. 	<ul style="list-style-type: none"> Ja uzņēmuma tam nepietiek līdzekļu vai ir citas to izlietošanas prioritātes.
Ģimene		<ul style="list-style-type: none"> Ja ir ģimenes resursi bērnu uzraudzības nodrošināšanai. Ja ir pārāk augsts darba īpatsvars laika resursu sadalījumā. 	<ul style="list-style-type: none"> Ja uzņēmuma darbinieku vecumstruktūra nosaka, ka ir nedaudz mazu bērnu.
Administratīvais slogs	<ul style="list-style-type: none"> Ja ir pārāk sarežģīta organizēšana, administrēšana. 	<ul style="list-style-type: none"> Ja pakalpojums ir organizatoriski neērts; Ja laba, pārbaudīta aukle nevēlas savus pakalpojumus legalizēt. 	<ul style="list-style-type: none"> Ja pakalpojuma uzraudzība paredz lielu administratīvo slogu; Ja uzņēmumam jau ir savi problēmas risinājumi.
Drošība	<ul style="list-style-type: none"> Ja nav kontroles mehānismu, kas ļauj uzņemties atbildību par pakalpojumu. 	<ul style="list-style-type: none"> Ja nav pārliecības par to, ka pakalpojuma sniegšana būs droša. 	
Mērogs	<ul style="list-style-type: none"> Ja pakalpojums ir specifisks, ar šauru mērķaudotoriju. 		<ul style="list-style-type: none"> Ja pakalpojumu izvēlas neliels darbinieku skaits.
Situācijas nepastāvība		<ul style="list-style-type: none"> Ja izmainās darba laiks vai ģimenes situācija, kas ļauj bērnu uzraudzību nodrošināt ar ģimenes resursiem. 	

APMIERINĀTĪBA AR DZĪVI

TAGADNES NOVĒRTĒJUMA IZMAIŅAS (PROCENTOS NO MAKSIMĀLI IESPĒJAMAJIEM RĀDĪTĀJIEM),
SALĪDZINOT SPECIFISKAS MĒRĶGRUPAS EKSPERIMENTĀLĀS UN KONTROLES GRUPAS IEKŠIENĒ

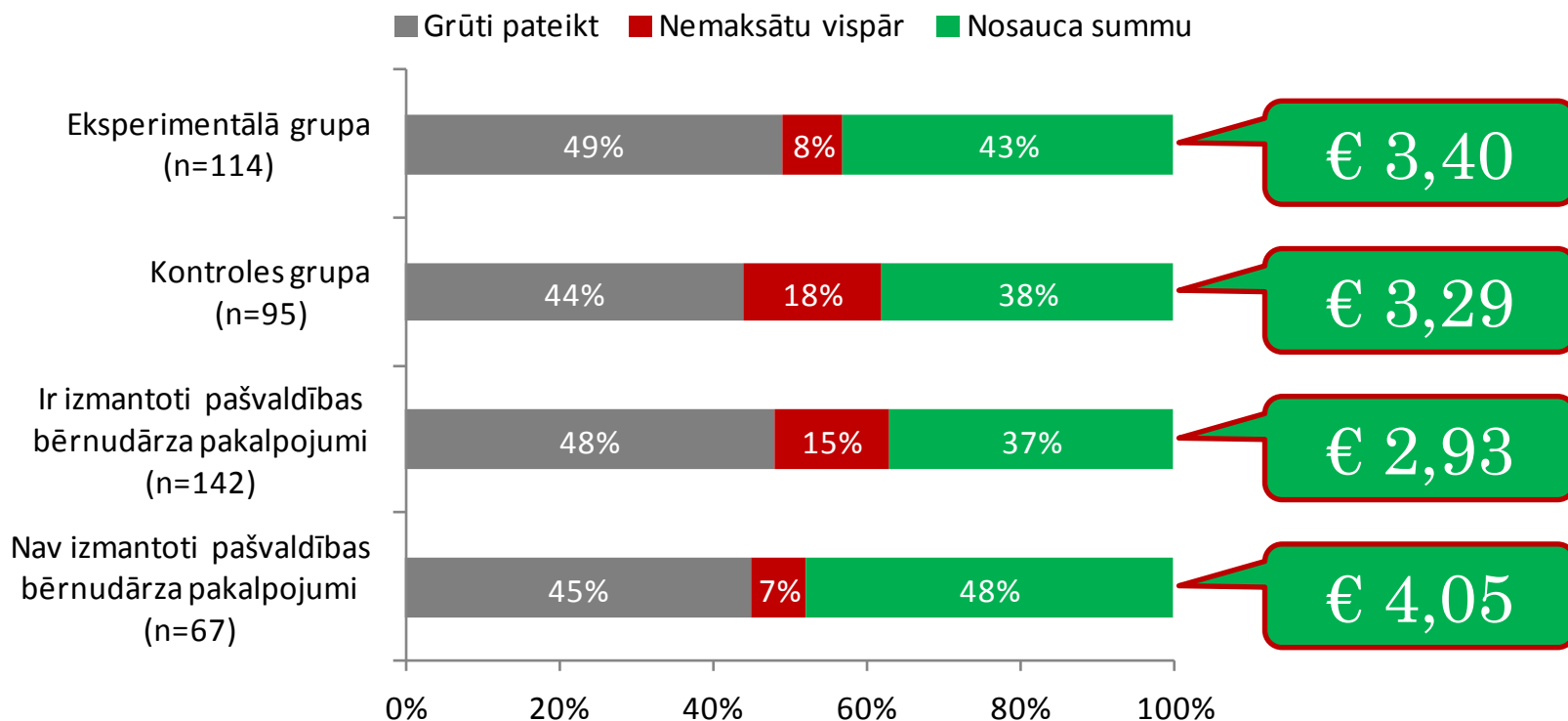


PAKALPOJUMA POZITĪVĀS IETEKMES FAKTORI (EKSPĒKTĀCIJAS)



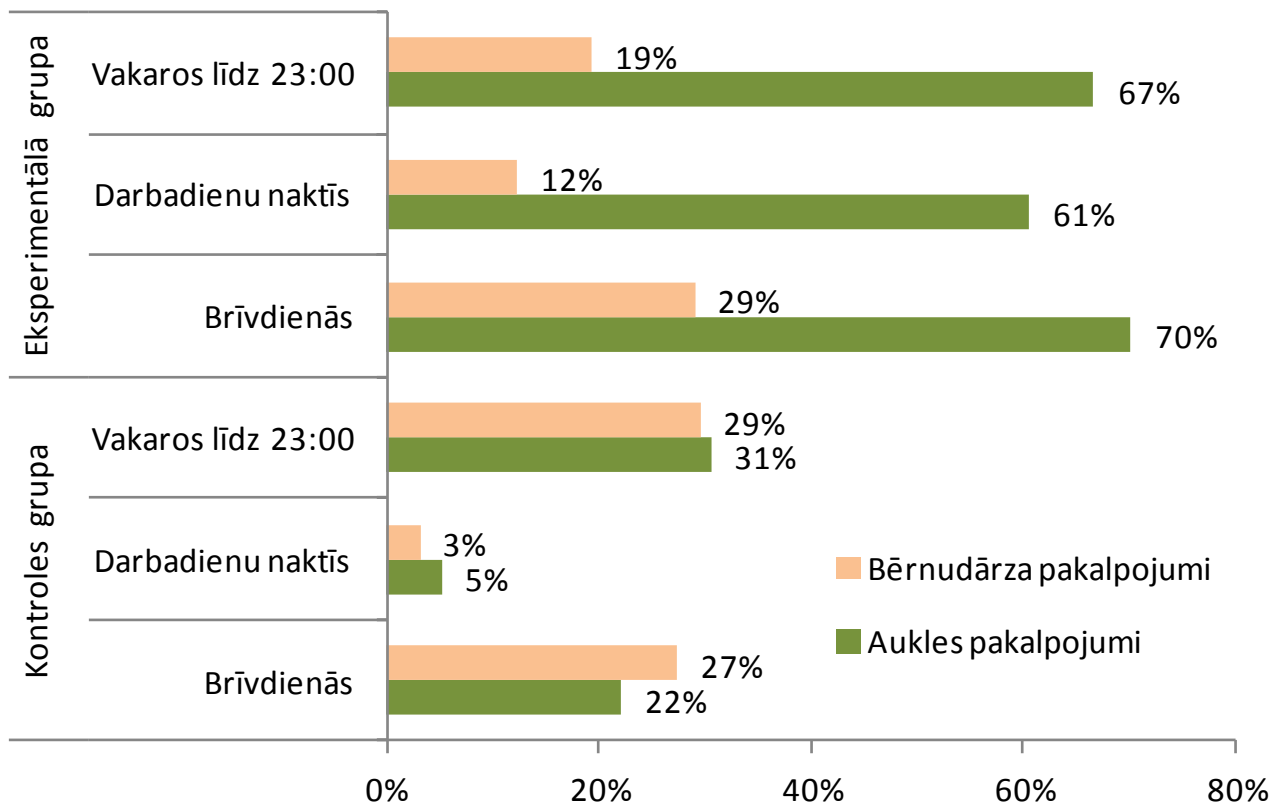
PAKALPOJUMU IZMAKSAS

SUMMA, KĀDU PROJEKTA DALĪBNIKI BŪTU GATAVI MAKSĀT PAR VIEN STUNDU AUKLES VAI BĒRNUDĀRZA PAKALPOJUMA NESTANDARTA DARBA LAIKĀ



AUKLES VAI BĒRNUDĀRZA PAKALPOJUMI

EKSPERIMENTĀLĀS (N=114) UN KONTROLES (N=95) GRUPAS DALĪBNIKU ATBILDES UZ JAUTĀJUMU, **KĀDI PAKALPOJUMI 2.FĀZES LAIKĀ VARĒTU BŪT BIJUŠI NODERĪGI, JA TIE BŪTU PIEEJAMI** (NEATKARĪGI NO TĀ, VAI SAŅEMTI VAI NĒ)





PALDIES PAR UZMANĪBU!

Jautājumi, atbildes, diskusijas.