

# **Sociālās apdrošināšanas sistēmas īstermiņa un ilgtermiņa problēmas un stabilitāte**

**Labklājības ministrija  
2010.gada 10.maijs**



# Sociālās apdrošināšanas sistēma

- Sociālās apdrošināšanas **iemaksu likme** – **33,09%**
- **Solidaritāte** starp sistēmas dalībniekiem
- Uz sociālās apdrošināšanas iemaksām balstīta sistēma

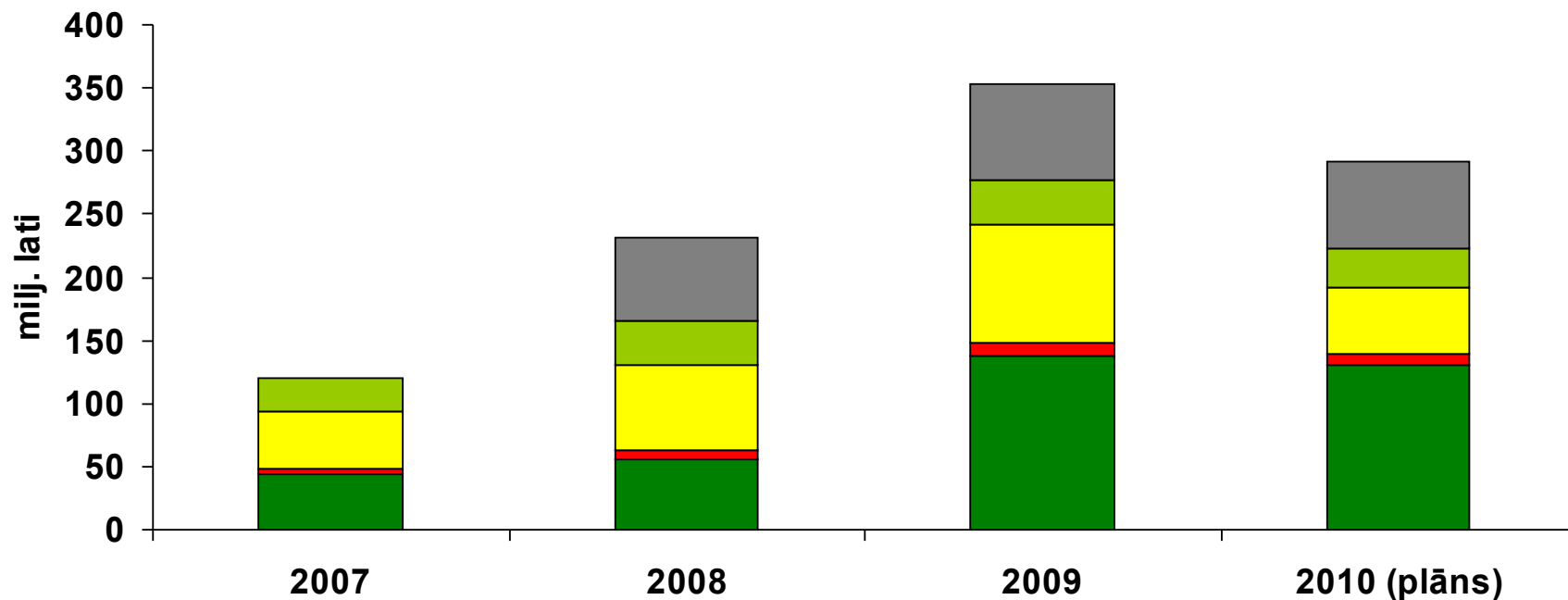


# Sociālās apdrošināšanas pabalsti un atlīdzības

- **Bezdarbnieka pabalsts:**  
no **50%** līdz **65%** no personas iemaksu algas atkarībā no apdrošināšanas stāža
- **Atlīdzības sakarā ar nelaimes gadījumu darbā vai arodslimību:**  
no **35%** līdz **80%** no personas iemaksu algas atkarībā no apdrošinātās personas darbspēju zaudējuma pakāpes
- **Slimības pabalsts:**  
**80%** no personas iemaksu algas
- **Maternitātes, paternitātes pabalsts:**  
**100%** no personas iemaksu algas (no 03.11.2010. - **80%**)
- **Vecāku pabalsts:**  
**70%** no personas iemaksu algas



# Izdevumi sociālās apdrošināšanas pabalstiem un atlīdzībām, milj. lati



- Vecāku pabalsts
- Maternitātes un paternitātes pabalsts
- Slimības pabalsts
- Atlīdzības sakarā ar darbspēju vai apgādnieka zaudējumu
- Bezdarbnieka pabalsts



# Vecāku pabalsts

- leviests no 01.01.2008
- leviests, nepaaugstinot valsts sociālās apdrošināšanas iemaksu kopējo likmi
- Pabalsta izdevumi 2010.gadā – **69,6 milj. Ls** (4,5% no kopējiem sociālās apdrošināšanas budžeta izdevumiem)



# Pensiju sistēma

- **1.līmenis:** valsts nefondēto pensiju shēma – paaudžu solidaritātes shēma (kopš 1996.gada 1.janvāra)
- **2.līmenis:** valsts fondēto pensiju shēma (kopš 2001.gada 1.jūlija)
- **3.līmenis:** privātā brīvprātīgo pensiju shēma (kopš 1998.gada 1.jūlija)
- **4.līmenis:** pārejas shēma (kopš 2006.gada 1.janvāra)



# 1.pensiju līmeņa darbības pamatprincipi

- Vecuma pensijas apmērs ir atkarīgs no uzkrātā pensijas kapitāla, pensionēšanās vecuma un prognozētā mūža ilguma pēc aiziešanas pensijā
- Minimālais apdrošināšanas stāžs – 10 gadi
- Minimālais pensionēšanās vecums – 62 gadi (abiem dzimumiem)
- Sistēmas “tīrais” dalībnieks - darba gaitas uzsācis pēc 1996.gada un pensionēsies pēc 2036.gada



## 2.pensiju līmenis

- Iemaksu likme 2010. gadā - 2%  
(2011.g. - 4%, no 2012.g. – 6%)
- Līdzdalība obligāta (pārejas periodā līdz 2034.g. - brīvprātīga)
- Pirmie pensionāri – 2013
- Dalībnieku skaits – 1,1 milj. (2009.g.), no tiem 42,8% brīvprātīgie un 57,2% obligātie
- Dalībnieku skaits sadalījumā pa ieguldījumu plāniem:
  - Aktīvie plāni – 64%
  - Konservatīvie plāni – 27%
  - Sabalansētie plāni – 9%
- Uzkrātais kapitāls - 704,3 milj. Ls (2009)
- Faktiskais ienesīgums 2009: + 13,36% (2008: -9,83%)



## 3.pensiju līmenis

- Brīvprātīga līdzdalība (ar darba devēja starpniecību vai individuāli)
- Dalībnieku skaits - 189,5 tūkst. (2009.g.)
- Uzkrātie līdzekļi – 94,5 milj. Ls (2009.g.)
- Faktiskais ienesīgums  
2009.g. + 10,5%      (2008.g. -10,1%)



# Pārejas periods

- Pensijas piešķirtas līdz 1996.gadam
- Apdrošināšanas (darba) periods līdz 1996.gadam, novērtē ar individuālo iemaksu algu 1996.-1999.gadā
- Atvieglojumi pensijas apmēra aprēķināšanā personām ar apdrošināšanas stāžu lielāku par 30 gadiem
- Priekšlaicīgās pensijas
- Pensijas ar atvieglotiem nosacījumiem
- Piemaksas



# 4. Pensijas līmenis – pārejas shēma

(Pensiju reformas koncepcija, kas 1995.gadā tika apstiprināta Saeimā)

- Pensiju piemaksas tiem, kuri jau ir pensijas vecumā, kā arī pirmspensijas vecuma strādājošiem, kuri nevar pilnībā piedalīties 2.līmeņa shēmā
- Tiek izmantoti dažādi papildus ienākumu avoti – līdzekļi no privatizācijas, pagaidu finanšu palīdzība, ārvalstu kredīti, valsts iekšējie aizņēmumi, valsts budžeta dotācijas u.c., ja līdzekļu daudzums izrādās nepietiekams

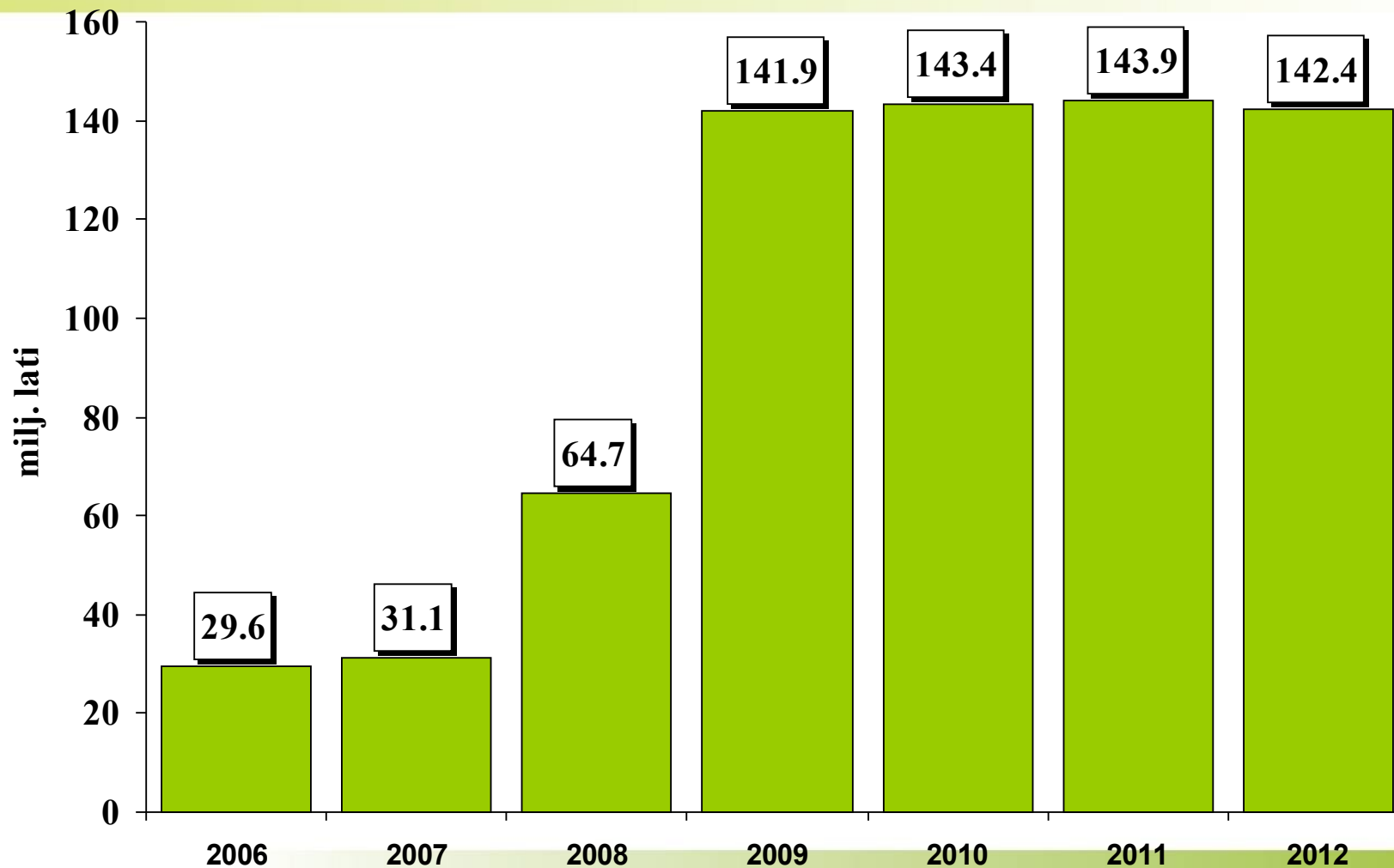


# Piemaksas pie pensijām

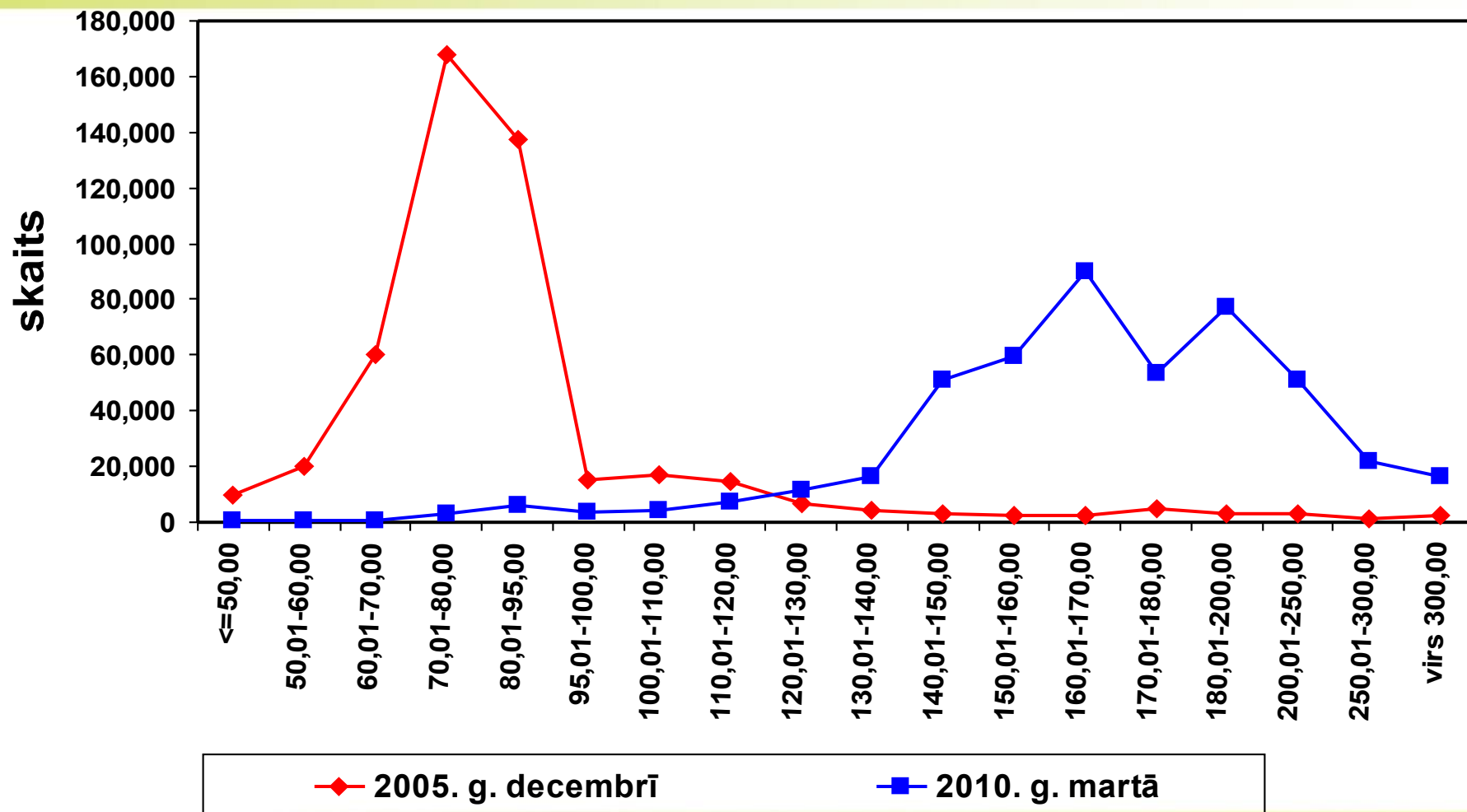
- Piemaksa pie pensijas par katru apdrošināšanas (darba) stāža gadu, kas uzkrāts līdz 1995.gada 31.decembrim
- Izmaksas avots – sociālās apdrošināšanas speciālais budžets
- **Sākotnējais mērķis:**
  - Latvijā dzīvojošiem vecuma pensijas saņēmējiem
  - pensionāriem ar lielu apdrošināšanas stāžu un zemu pensijas apmēru



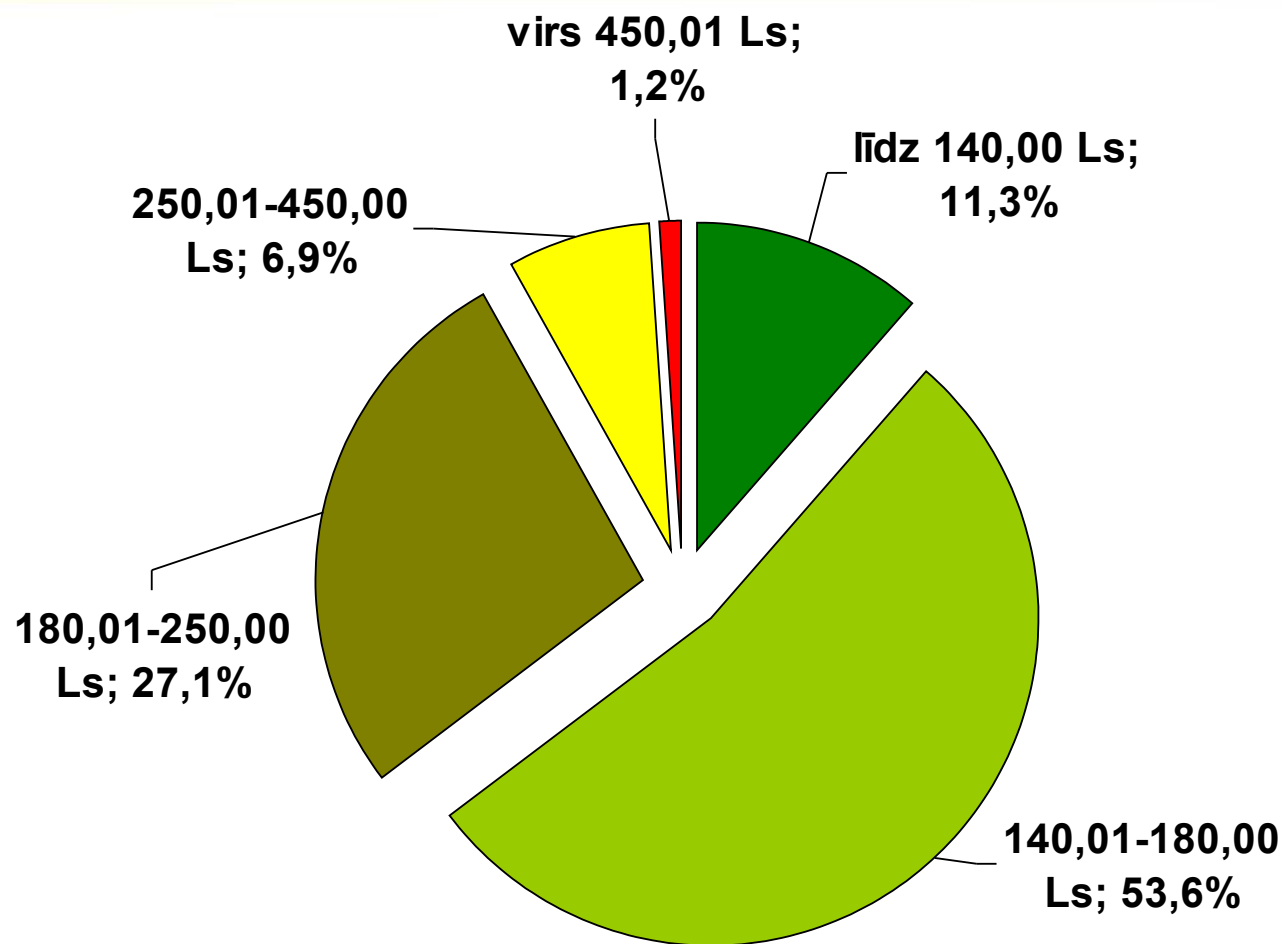
# Izdevumi piemaksām pie pensijas (milj. lati)



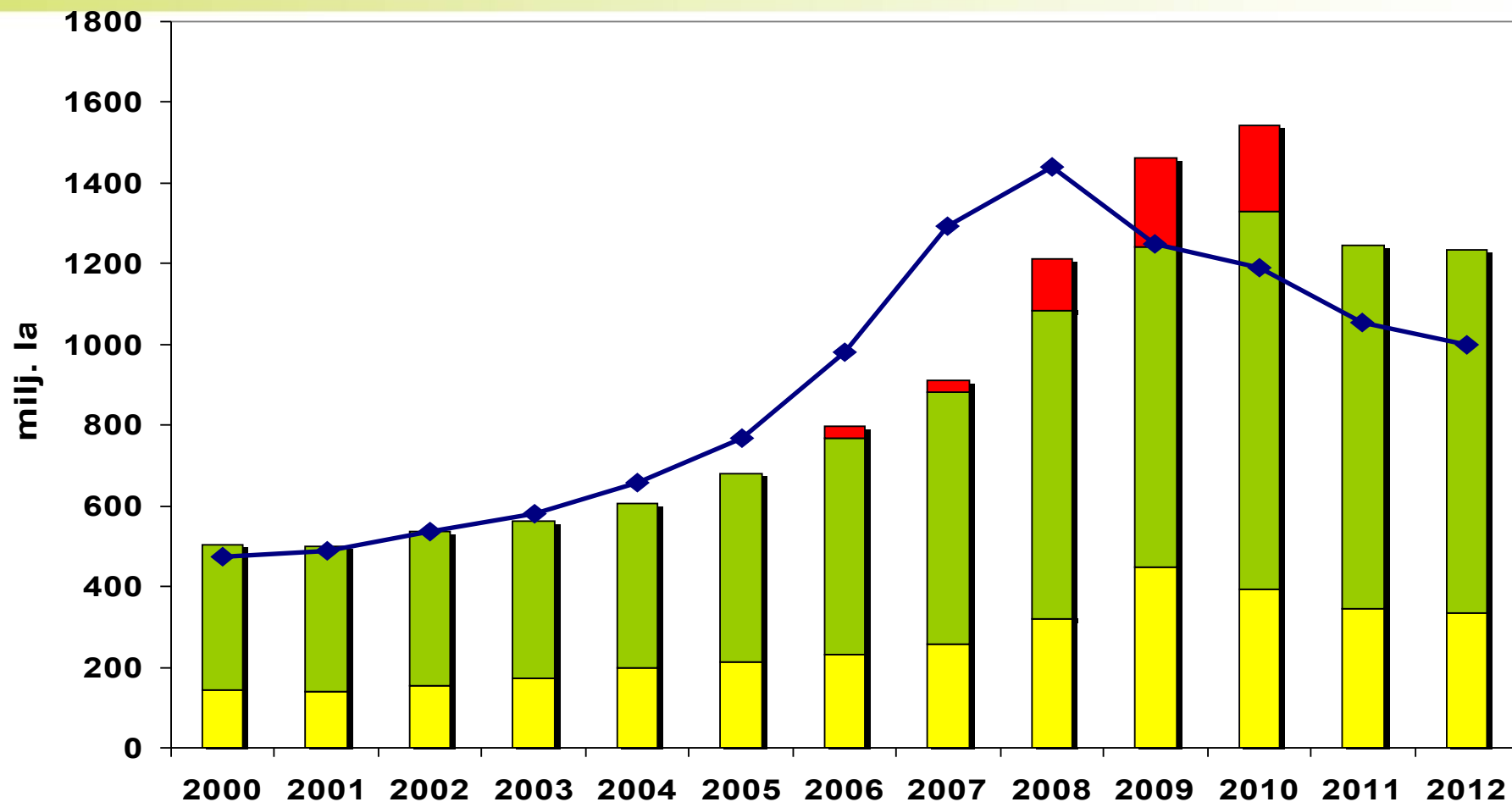
# Pensiju saņēmēju skaita sadalījums pēc pensijas (2010.g. kopā ar piemaksu) apmēra



# Vecuma pensionāru sadalījums pēc pensijas lieluma 2010.gada martā (%)



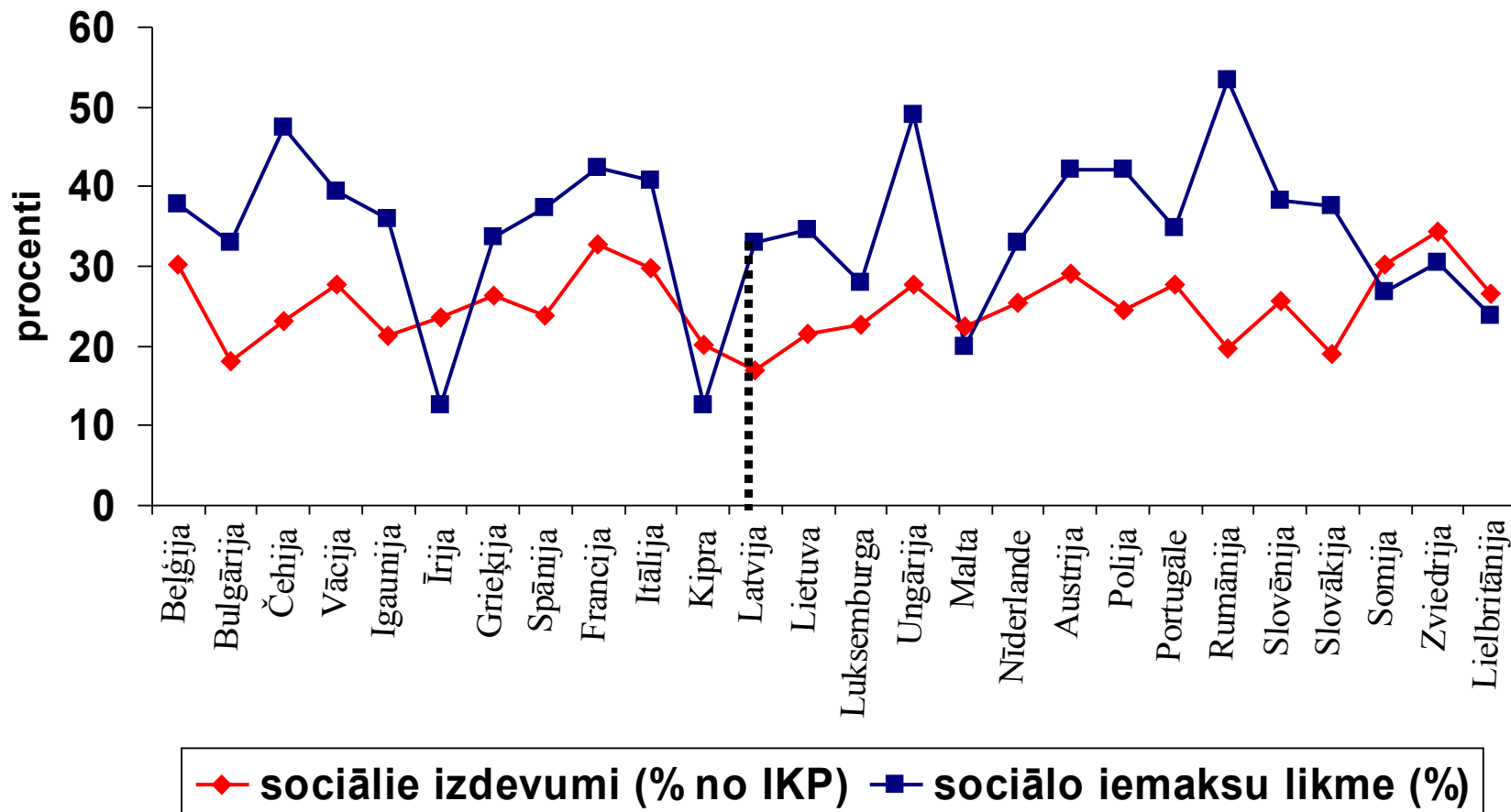
# Sociālās apdrošināšanas speciālais budžets (milj. lati)



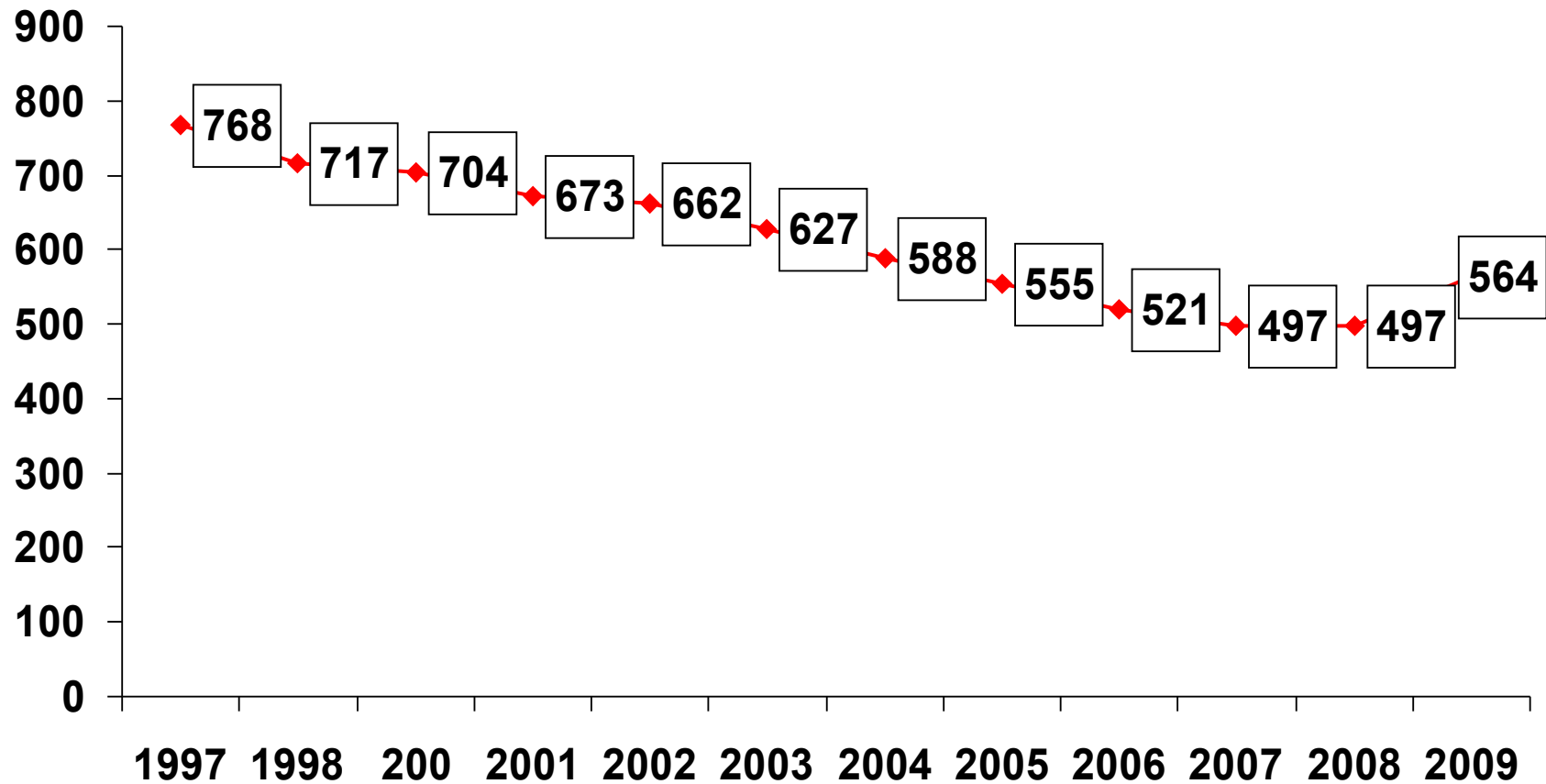
■ citi izdevumi ■ vecuma pensijas ■ piemaksas un vecāku pabalsts ◆ ieņēmumi



# Izdevumi sociālajai aizsardzībai un iemaksu likmes ES valstīs 2008.gadā



# Sociālās apdrošināšanas sistēmas noslodze



# Izmaiņas pensiju jomā krīzes ietekmē 2009.gadā

- Iemaksu likmes pārdale starp 1.līmeni un 2.līmeni
- Indeksācijas iesaldēšana 2009.-2010.gadā
- Priekšlaicīgo pensiju apmēra samazināšana no 80% līdz 50%



# Pasaules Bankas priekšlikumi

- Neapliekamā minimuma samazināšana no 165 Ls līdz 80 Ls
- Piemaksu izmaksa pensionāriem, kuriem pensija lielāka par 140 Ls
- Pensiju indeksācija ar deflācijas indeksu
- Vecāku pabalsts - 100 Ls apmērā, finansēts no pamatbudžeta



# Piemērs

- Piešķirtais vecuma pensijas apmērs ir 209 lati (185 lati pensija + 24 lati piemaksa), ar iedzīvotāju ienākuma nodokli neapliekamais minimums ir 165 lati, tad izmaksājamās pensijas apmērs ir **197,56 lati**
- **Piemērojot vienlaicīgi visas PB rekomendācijas, izmaksājamās pensijas vidējais apmērs būs 153,10 lati, jeb par 22,5% mazāks\***
- \* aprēķinā veikts pieņēmums, ka indeksācija plānota 2011.gada aprīlī un piemērots indekss par laika periodu no 2010.gada marta līdz 2011.gada februārim



# Secinājumi

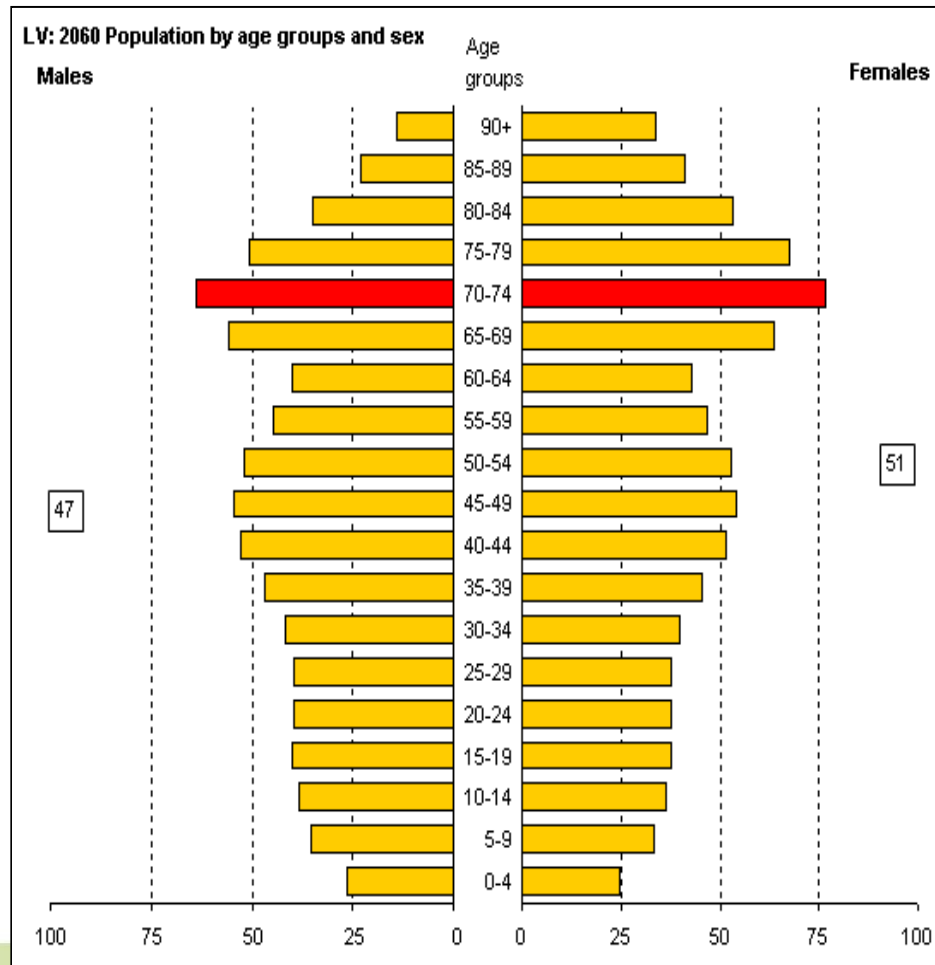
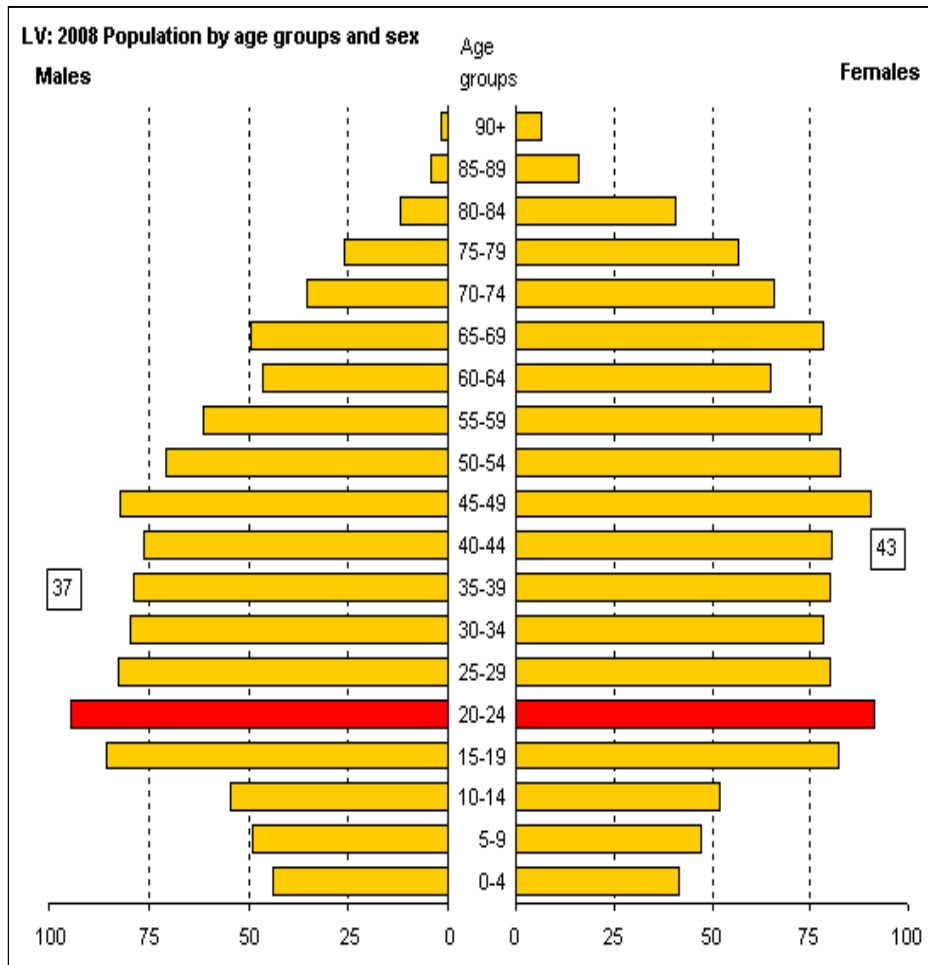
- **Radikālas reformas nav nepieciešamas** un pamatprincipi nav jāmaina
- **Izmaiņu nepieciešamību** nosaka:
  - ekonomiskā krīze un iepriekšējo gadu dāsnie lēmumi
  - demogrāfiskās izmaiņas nākotnē



# Iedzīvotāju vecuma struktūra Latvijā

2008

2060

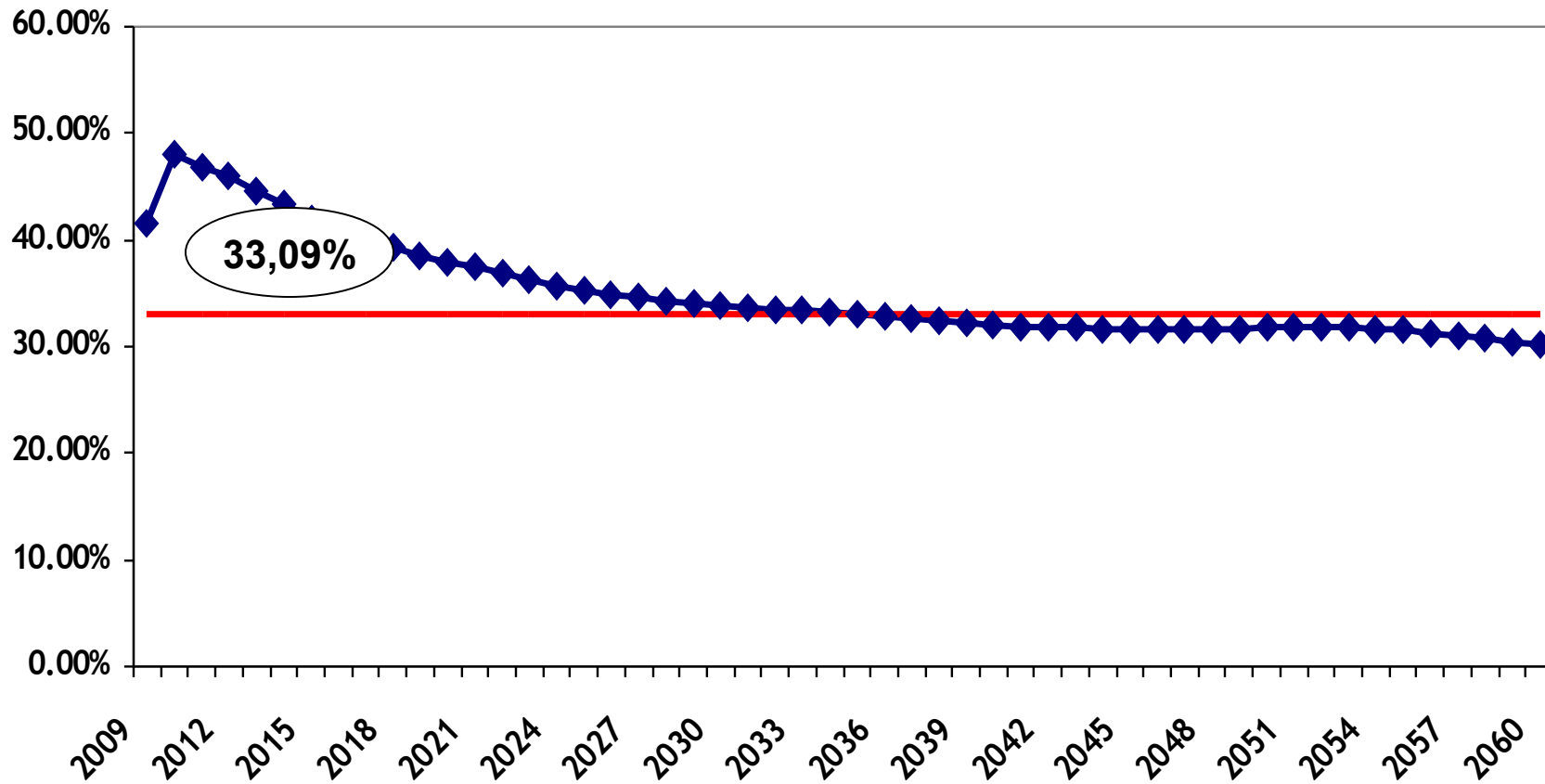


# Risinājuma trīs varianti

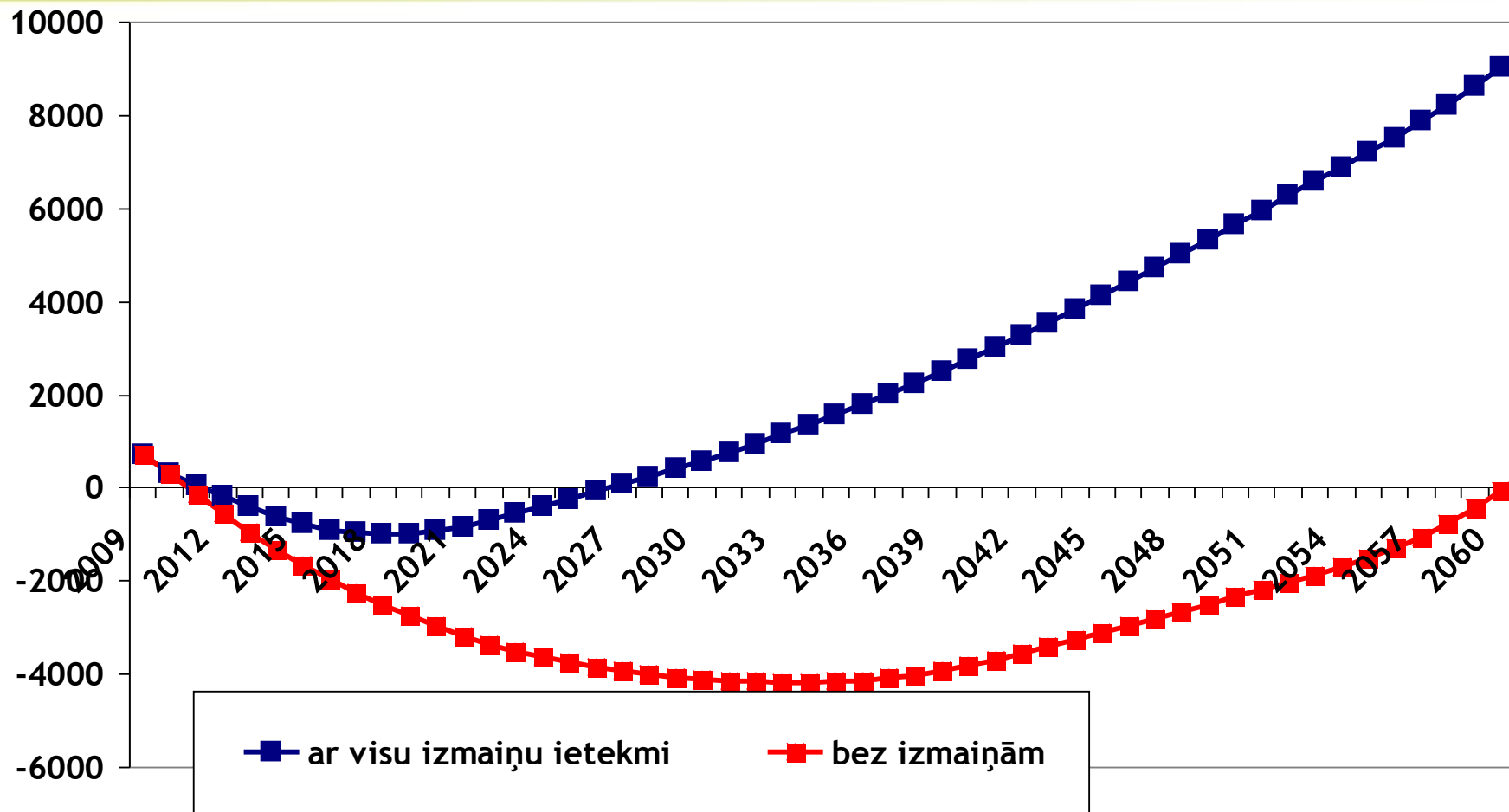
- Neveikt izmaiņas
- Paaugstināt sociālās apdrošināšanas iemaksu likmi
- Veikt šādas izmaiņas:
  - **paaugstināt pensionēšanās vecumu** līdz 65 gadiem (pakāpeniski no 2016. – 2021.)
  - piemaksu un vecāku pabalstu izmaksas **pārnest uz pamatbudžetu**
  - **pagarināt** minimālo **apdrošināšanas periodu** (darba stāžu) no 10 līdz 15-20 gadiem
  - **pārtraukt priekšlaicīgās** pensionēšanās iespēju
  - **atteikties no atvieglotajām** pensijām (jaunpiešķirtajām)
  - **pārtraukt piemaksu** piešķiršanu **jaunpiešķirtajām** pensijām, sākot no 2012.gada 1.janvāra
  - pāriet uz pensiju kapitāla uzskaiti un uzkrāšanu, vadoties no faktiski veiktajām iemaksām gan 1. gan 2. pensiju līmenī
  - **iesaldēt pensiju indeksāciju** uz noteiktu laiku



# Reāli nepieciešamā iemaksu likme, ja netiek veiktas izmaiņas



# Sociālās apdrošināšanas budžeta uzkrātā rezerve/deficīts (milj. lati)



**Paldies!**

