

Labklājības ministrija

# **Mājsaimniecību rīcībā esošie ienākumi, monetārā nabadzība un materiālā nenodrošinātība 2013.gadā**

**Sociālās iekļaušanas politikas koordinācijas komitejas sēde  
2015.gada 18.martā**

LM Sociālās iekļaušanas un sociālā darba politikas departaments



Labklājības ministrija

## 2013.gads – izmaiņas pirmajā pēckrīzes gadā

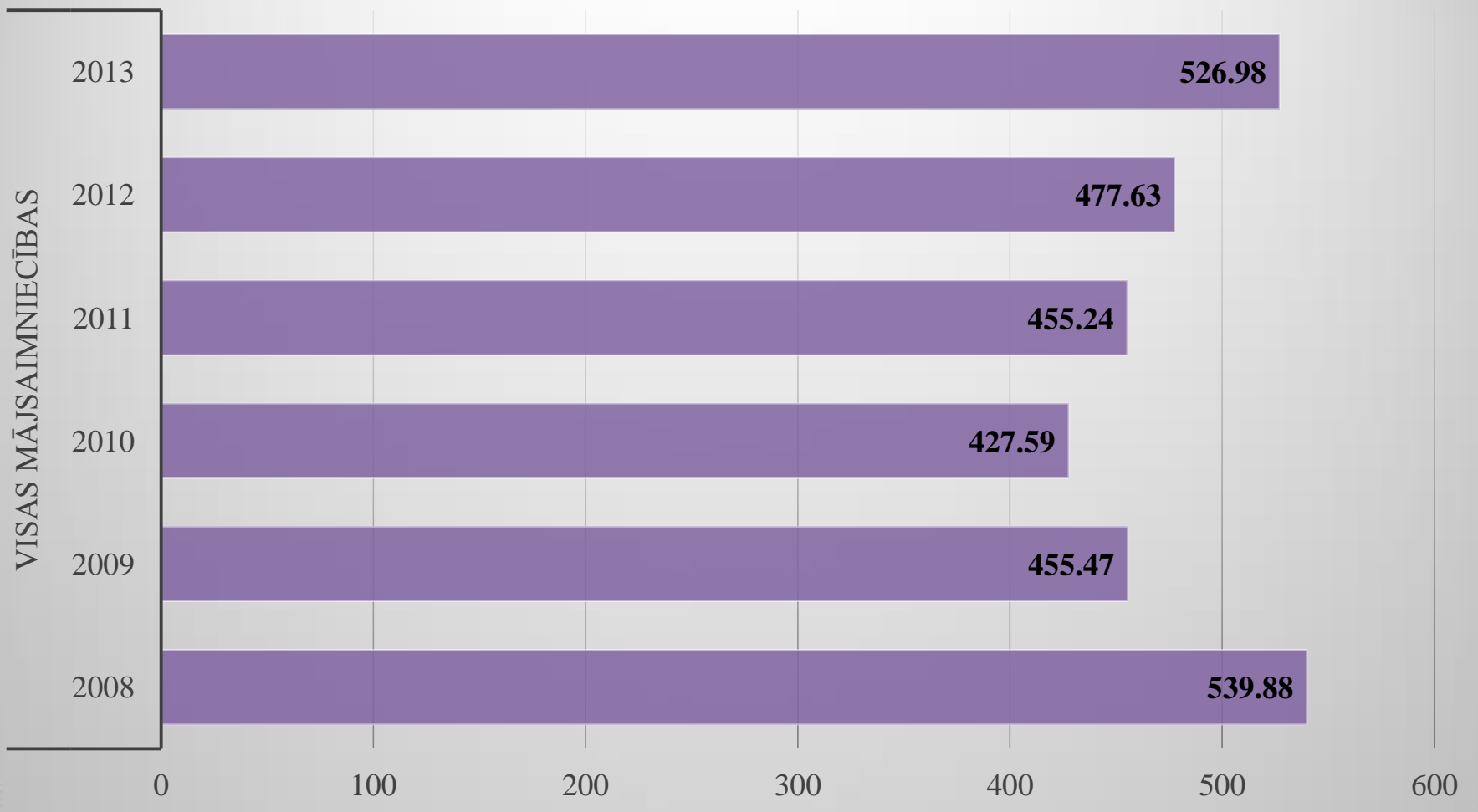
- palielināts **IIN atvieglojums** par apgādībā esošām personām no € 99.60 līdz € 113.83 mēnesī (no 01.07.2013.)
- Nestrādājošiem vecākiem dubultojās bērna kopšanas pabalsts (no 50 līdz 100 Ls) **par bērna kopšanu** līdz 1 gada vecumam
- Gan strādājošiem, gan nestrādājošiem vecākiem no 30 līdz 100 Ls palielināts **bērna kopšanas** pabalsts par bērna kopšanu no 1 līdz 1,5 gadu vecumam
- palielināta piemaksa **par bērnu kopšanu** (no EUR 142,29 līdz EUR 171 mēnesī) par dvīņiem vai vairākiem vienās dzemdībās dzimušiem bērniem vecumā līdz 1,5 g. (no 27.11.2013.)
- Minimālais **vecāku pabalsts** paaugstināts no 63 līdz 100 latiem mēnesī
- **GMI līmenis** tika samazināts līdz € 49.80 mēnesī
- Dažādi **pakalpojumi** (asistenta, surdotulku)



Labklājības ministrija

# Mājsaimniecību rīcībā esošie ienākumi (1)

Mājsaimniecību rīcībā esošie ienākumi vidēji uz vienu ekvivalento patētētāju

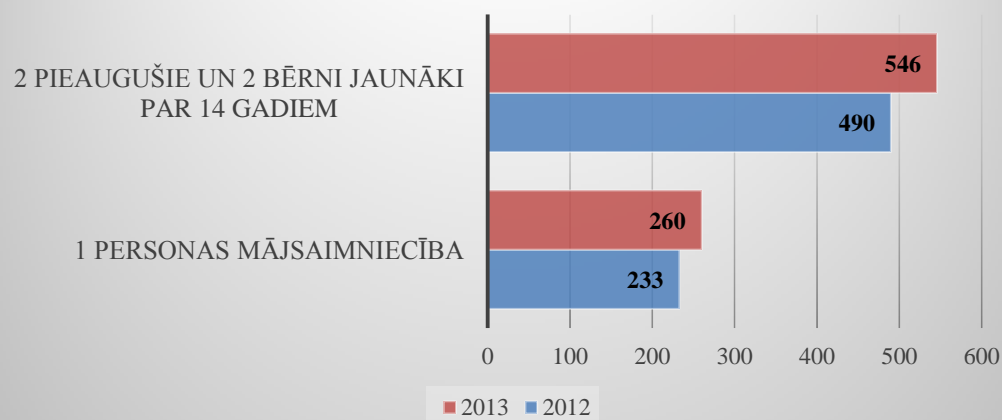




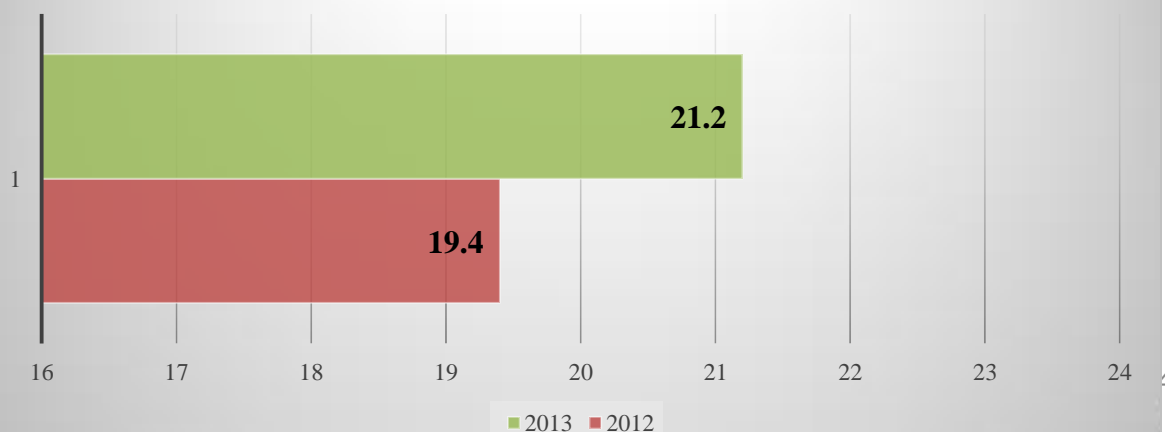
Labklājības ministrija

# Nabadzības riska sliekšnis un nabadzības riska indekss

## Nabadzības riska sliekšnis (euro, mēnesī)



## Nabadzības riska indekss (% no iedzīvotājiem)

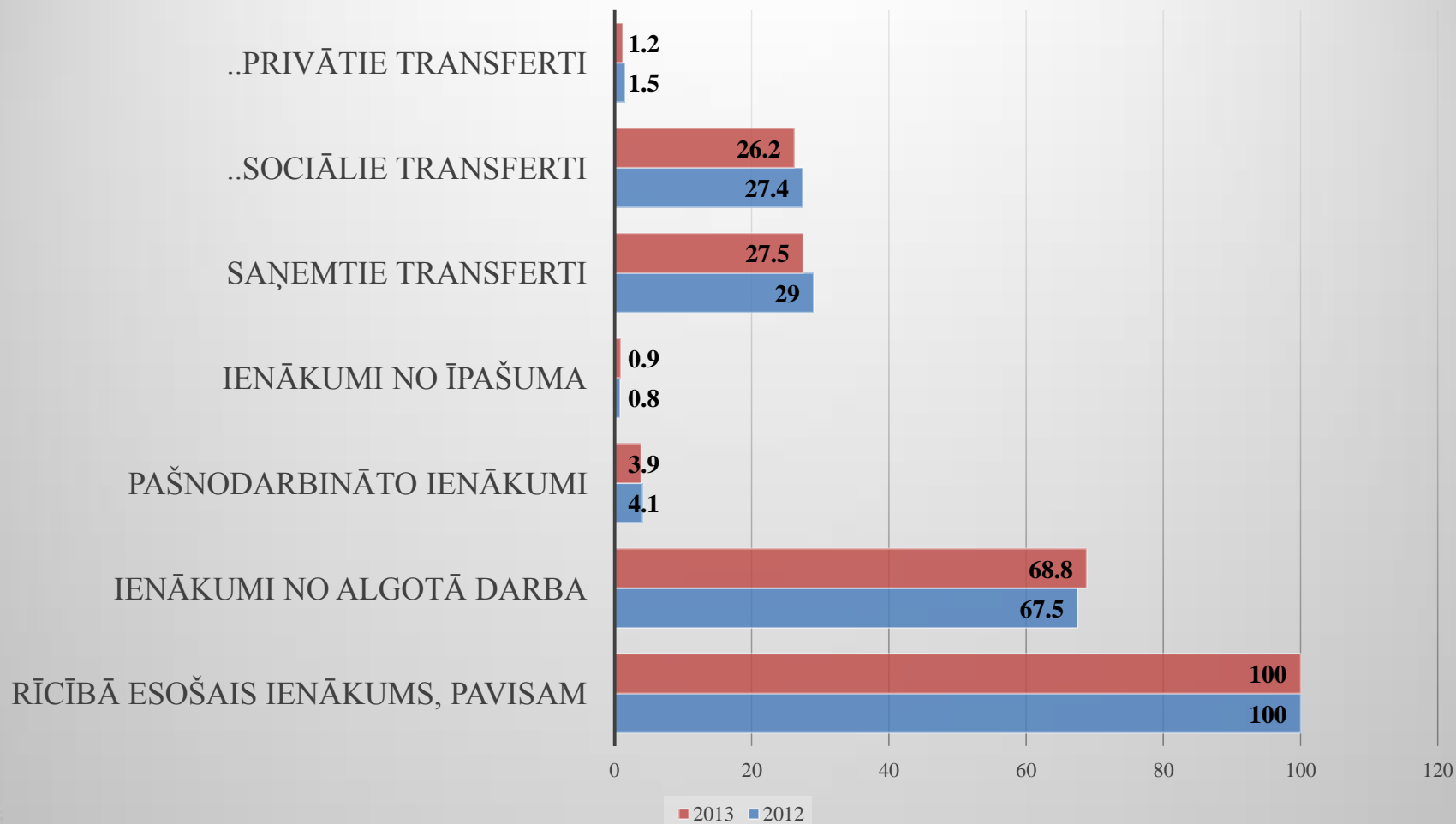




Labklājības ministrija

## Mājsaimniecību rīcībā esošie ienākumi (2)

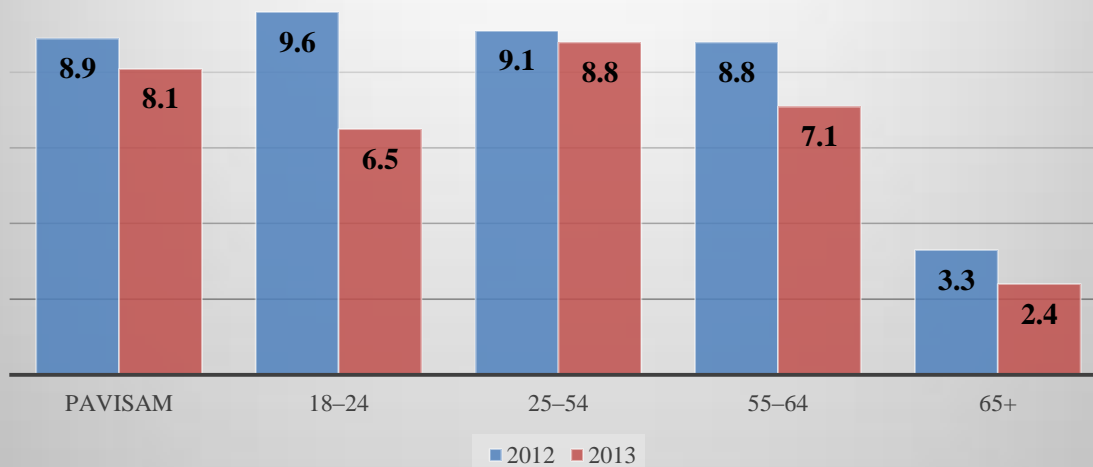
Mājsaimniecību rīcībā esošo ienākumu sastāvs un struktūra vidēji uz 1 mājsaimniecības locekli



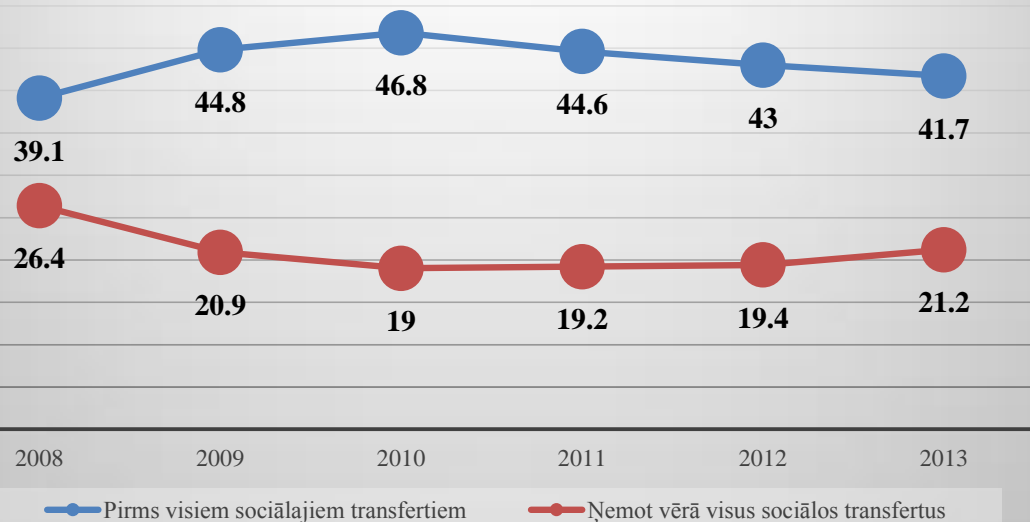


Labklājības ministrija

## Strādājošo nabadzības riska indekss, %



## Nabadzības riska indekss pirms un pēc sociālo transfertu saņemšanas, %



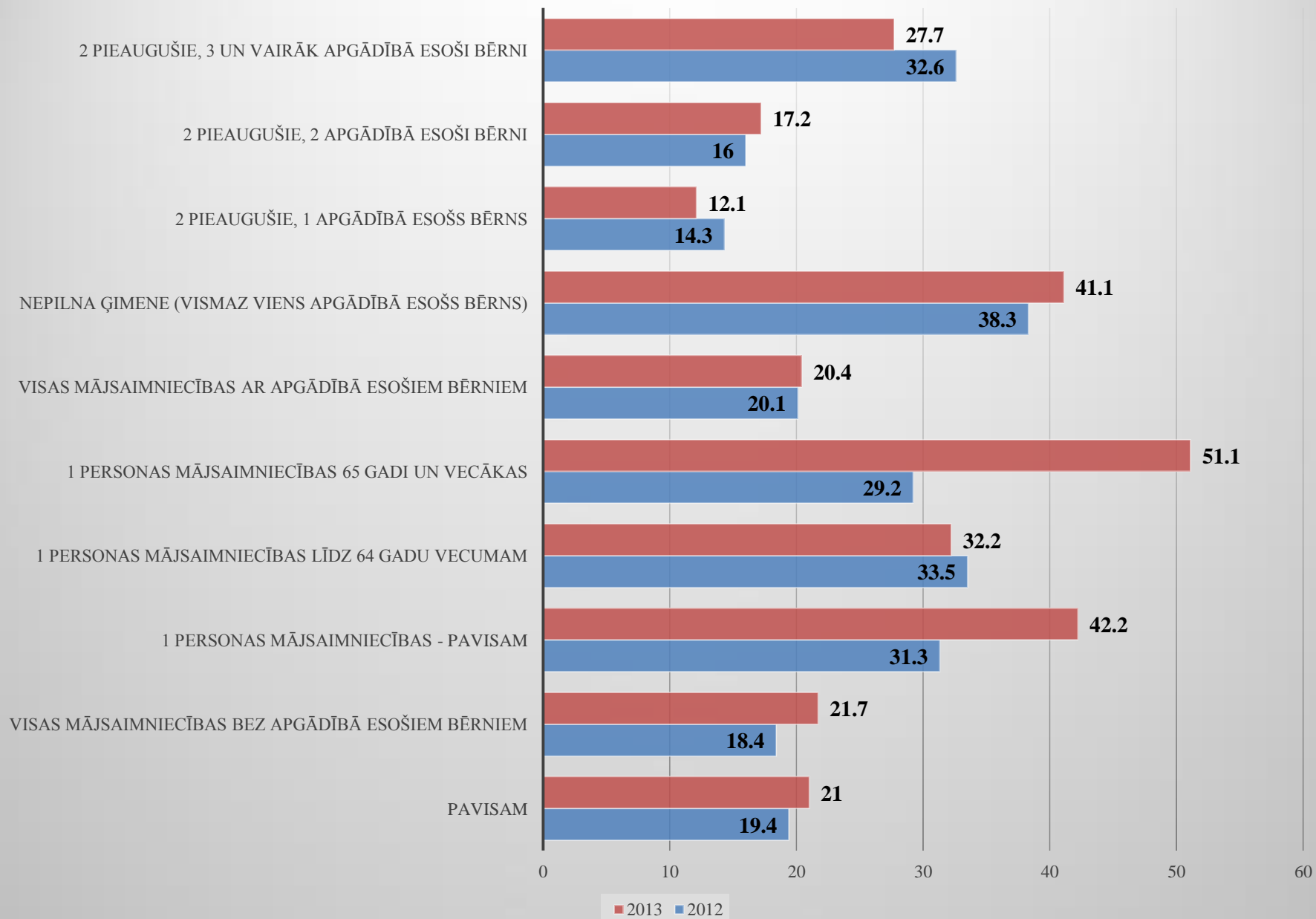


## Mājsaimniecību rīcībā esošie ienākumi (3)

### Mājsaimniecību rīcībā esošie ienākumi pēc mājsaimniecības tipa (euro mēnesī vidēji uz vienu ekvivalento patērētāju)



## Nabadzības riska indekss pēc mājsaimniecības tipa, %

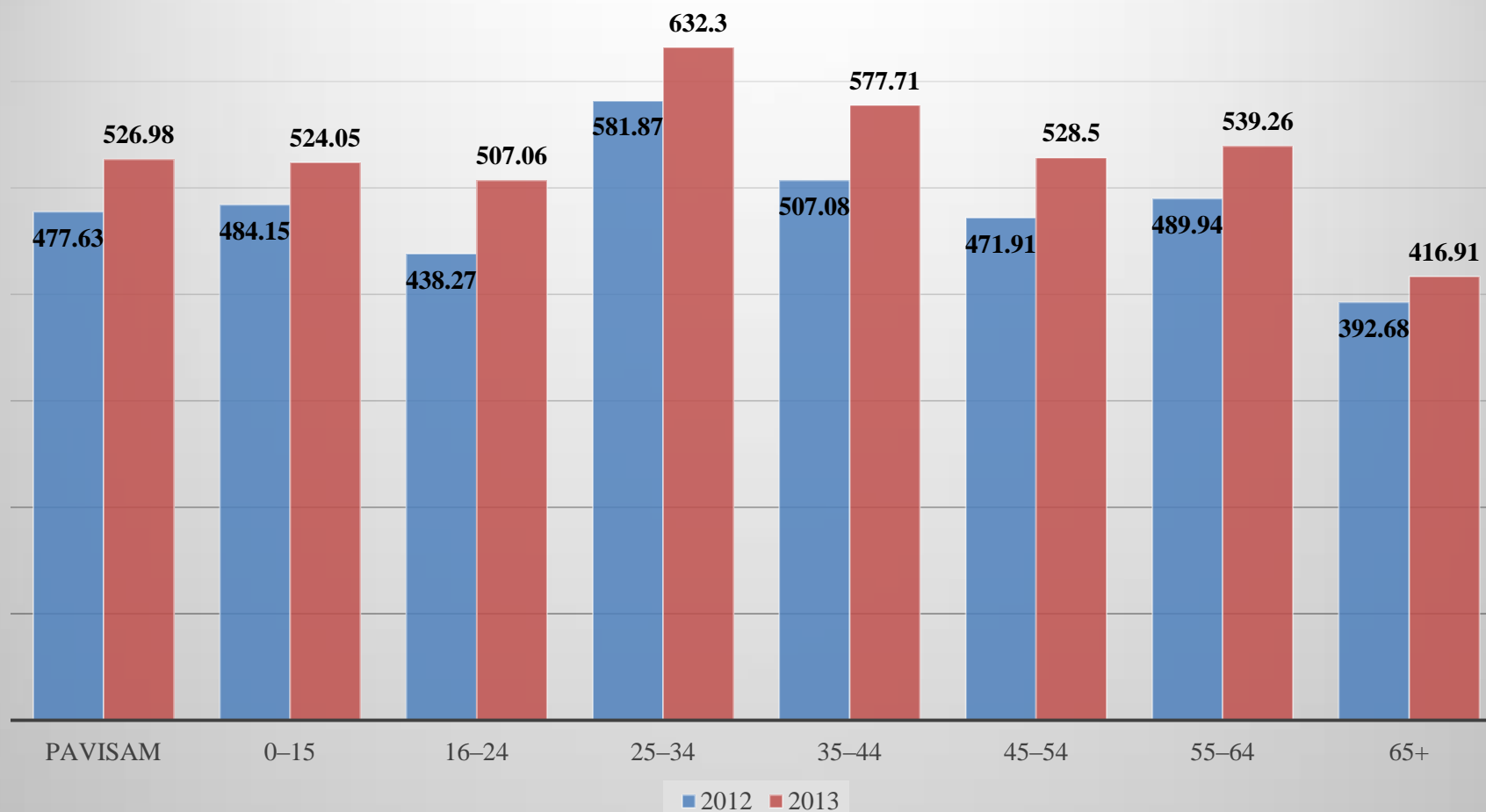






Labklājības ministrija

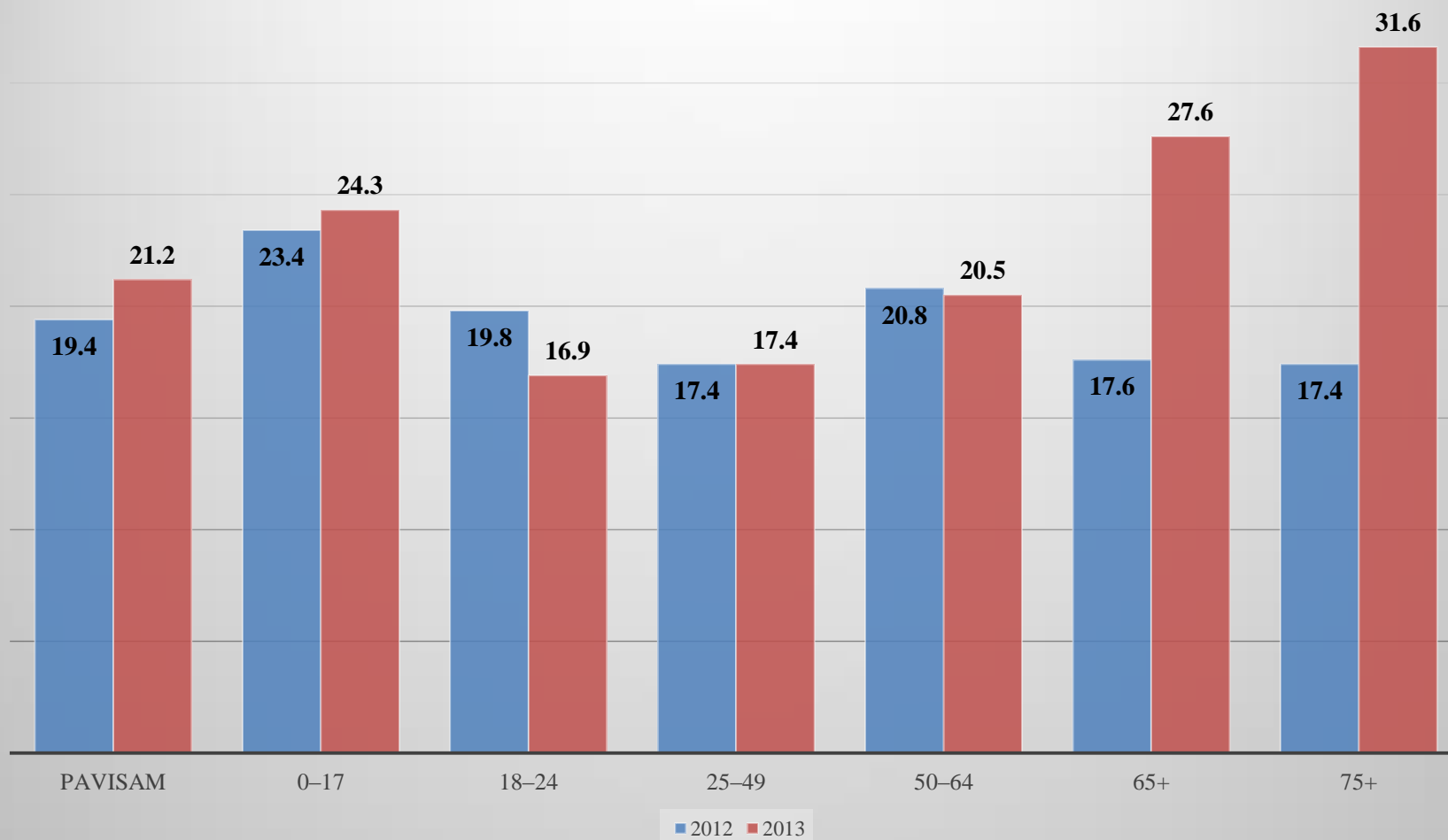
## Rīcībā esošie ienākumi pa vecuma grupām (euro, mēnesī)





Labklājības ministrija

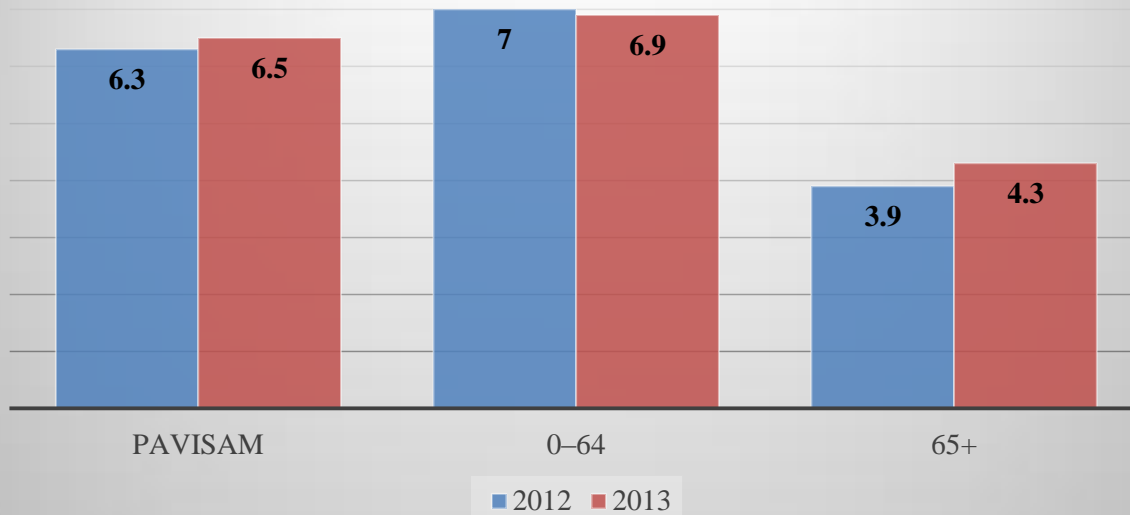
## Nabadzības riska indekss pēc vecuma, %



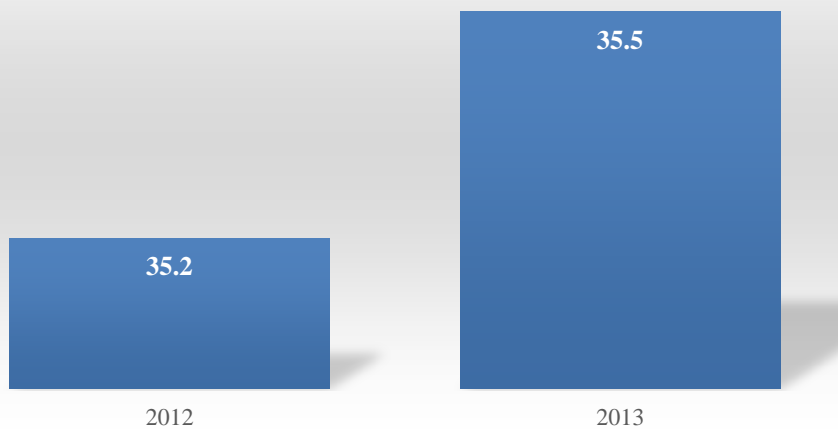


Labklājības ministrija

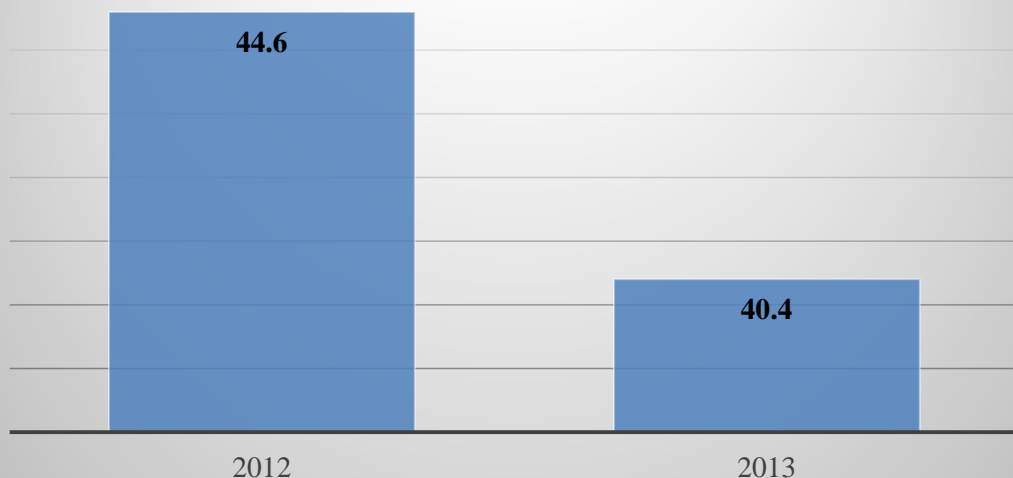
## S80/S20 ienākumu kvintīļu attiecības indekss



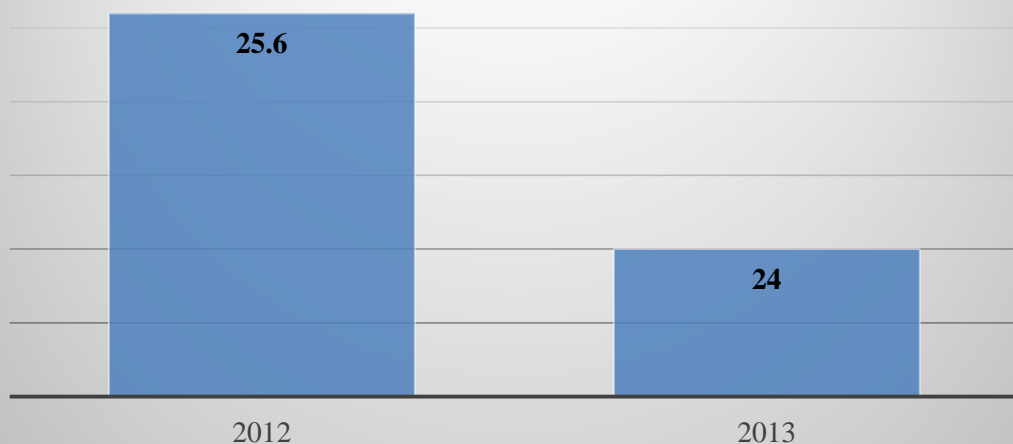
## Džini koeficients



## Materiālās nenodrošinātības indekss, %



## Dziļa materiālā nenodrošinātība, %



- Materiālā nenodrošinātība ir finansiālu iespēju trūkums:
- 1) segt komunālos maksājumus, īri vai atmaksāt kredītu,
  - 2) finansiāli atļauties uzturēt mājokli siltu,
  - 3) segt pēkšņus, neparedzētus izdevumus no pašu līdzekļiem,
  - 4) ēst gaļu, putnu gaļu vai zivis katru otro dienu,
  - 5) katru gadu vienu nedēļu doties brīvdienās ārpus mājām,
  - 6) lietot savām vajadzībām vieglo auto,
  - 7) veļas mazgājamo mašīnu,
  - 8) krāsu televizoru,
  - 9) telefonu.

Materiālā nenodrošinātība - nevar atļauties vismaz 3 lietas;  
dziļa materiālā nenodrošinātība – nevar atļauties vismaz 4 lietas.



Labklājības ministrija

# Paldies par uzmanību!

[www.lm.gov.lv](http://www.lm.gov.lv)

Twitter: @Lab\_min

Flickr.com: Labklajibas\_ministrija

Youtube.com/labklajibasministrija

Draugiem.lv/labklajiba