



Reģionālo apažo galdu diskusiju apkopojums

2010. gads
Eiropas gads
cīņai pret
nabadzību un
sociālo atstumtību

Evija Meiere
Labklājības ministrijas
Vienlīdzīgu iespēju politikas nodaļas vecākā referente
2010.gada 7.jūnijā



Apajā galda diskusijas reģionos



- Stiprināt saikni starp vietējo pašvaldību politikiem un praktiķiem, īpaši veicinot sadarbību ar nevalstiskajām organizācijām un citām iesaistītajām institūcijām (bibliotēkas, kultūras nami, uzņēmēji u.c.) sociālās iekļaušanās un ekonomiskās izaugsmes procesu veicināšanai

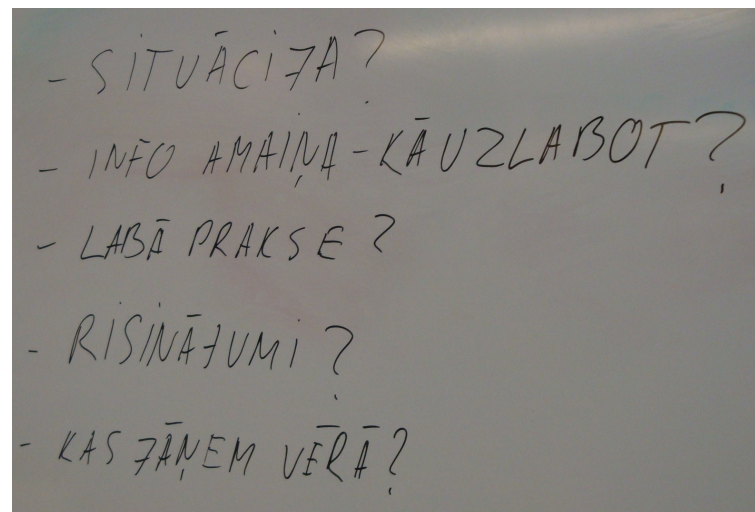
12.februāris - Rīga

25. februāris - Valmiera

26. februāris - Daugavpils

4. marts - Kuldīga

5. marts - Jelgava



Apajā galda diskusijas reģionos

**STOP
POVERTY
NOW**



TRĪS tematiskās darba grupas:



Sociālās iekļaušanas politika recesijas laikā

Šajā tematiskajā diskusijā tika apkopoti priekšlikumi un viedokļi sociālās iekļaušanas politikas efektīvai attīstībai.

Pakalpojumu pieejamība vietējās teritorijās

Šajā tematiskajā diskusijā tika apskatīta sociālās politikas un citu politiku teritoriālā dimensija, īpaši uzsverot pakalpojumu pieejamību, t.sk. sociālo pakalpojumu, izglītības, veselības, transporta pieejamību u.tml., lai varētu gan iesaistīties vietējās sabiedrības dzīvē, gan saņemt atbalstu no pašvaldības, vietējām organizācijām vai rīcības grupām.

Vietējo iedzīvotāju iesaiste un aktivitāte sociālo riska mazināšanai un vienlīdzīgu iespēju nodrošināšanai

Diskusijas laikā tika identificētas tās iedzīvotāju iniciatīvas, kas nodrošina sociālā riska mazināšanu un veicina iedzīvotāju sabiedrisko aktivitāti un iesaisti kopienas procesos.



Diskusiju temati



- ☑ **Nabadzība** (esošā situācija, stereotipi, ienākumu nevienlīdzība, labdarība, pārtikas pakas)
- ☑ **Ekonomika** (uzņēmējdarbība, investori, darba devēji, bezdarbs)
- ☑ **Nodarbinātība** (brīvprātīgais darbs, darba praktizēšanas vietas ar ikmēneša stipendiju 100 Ls apmērā, karjeras konsultēšana)
- ☑ **Izglītība** (visas izglītības pakāpes, prasmes šodien un rīt)
- ☑ **Pakalpojumi** (sociālie pakalpojumi, sociālā palīdzība, transports, veselība, mājoklis u.c.)
- ☑ **Reģioni, pašvaldības** (atbalsta mehānismi, interešu pārstāvība)
- ☑ **Valsts pārvalde** (politikas veidošana, starpinstitucionālā sadarbība, attieksme, iedzīvotāju iesaiste)
- ☑ **NVO** (resurss, pašvaldību attieksme, sadarbība)
- ☑ **ES struktūrfondi** (sadale)



ATZIŅAS



- ☞ Lai gan pastāv virkne problēmu, tomēr sabiedrībā ir daudz aktīvu cilvēku, kas nesavtīgi un brīvprātīgi iesaistās to risināšanā.
- ☞ Attīstību veicina tie cilvēki, kuriem ir sirdsbalss aicinājums strādāt – uz tādiem arī ir jābalstās.
- ☞ Cilvēka dziedināšana sākas no iekšienes.
- ☞ Labākais pretlīdzeklis garlaicībai un degradācijai – mazi labi darbi.
- ☞ Lai veidotu sociālo kapitālu, ir svarīgi apzināties savu spēku un celt pašapziņu.
- ☞ Izdzīvo labāk informētais.
- ☞ Tolerances trūkums un iedzīvotāju nevēlēšanās sadarboties ir šķērslis attīstībai.
- ☞ Ir pašiem jāsaprot, ko vēlamies.
- ☞ Par maz lepojamies ar saviem cilvēkiem, par maz ticam paši sev.
- ☞ „Zivs-makšķeres” ideja ir skaidra, tomēr vajag cilvēkus, kas māca makšķerēt un pagatavot zivis.
- ☞ Cilvēkos ir parādījusies vēlme palīdzēt citiem.



AICINĀJUMI



- ☞ Nebūt tikai novērotājiem, bet pašiem iesaistīties politikas veidošanā!
- ☞ Caur palīdzību citiem Tu palīdzi pats sev!
- ☞ Palīdzēt cilvēkiem atrast vienam otru, palīdzot arī sev – neprasot dot, bet dodot!
- ☞ Stiprināt politisko apņemšanos izskaust nabadzību un sociālo atstumtību!
- ☞ Veidosim sabiedrību visiem!
- ☞ Aktivizēt cilvēkus pašus meklēt risinājumus savu problēmsituāciju risināšanā!
- ☞ Nabadzības tēmu vairāk apskatīt TV raidījumos
- ☞ Novērst „patērētāju audzināšanu”
- ☞ Popularizēt labo praksi
- ☞ Koncentrēties uz labo
- ☞ Vēlme sadarboties ir, jāpāriet uz konkrētām rīcībām
- ☞ Vairāk runāt par attīstību nevis palīdzību
- ☞ Cienīt cilvēku vērtību principus, kas saistīti ar viņa pašnoteikšanos un pašatbildību par savu dzīvi!

Pielikumā Jelgavas pensionāru **“Aicinājums sabiedrībai un valdībai”**



Paldies!

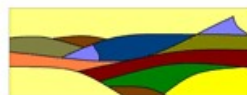
**STOP
POVERTY
NOW**



**ZEMGALES
PLĀNOŠANAS
REĢIONS**



**VIDZEMES
PLĀNOŠANAS
REĢIONS**



Vidzemes
plānošanas reģiona Eiropas Savienības
strukturfondu informācijas centrs

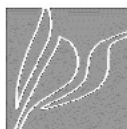
Darīsim paši!



Latgales
plānošanas reģiona Eiropas Savienības
strukturfondu informācijas centrs



**LIEPĀJAS
RAJONA
PARTNERĪBA**



**JELGAVAS
LAUKU
PARTNERĪBA**
LIELUPE



Dāvājam un ņemam
kopā



**EIROPAS KOMISIJAS
PĀRSTĀVNICĪBA LATVIJĀ**

www.2010againstopoverty.eu



**2010
European Year
for Combating
Poverty and
Social Exclusion**



PALDIES!

www.lm.gov.lv

Kontaktpersona:

Evija Meiere

Tel. 67021684

E-pasts: Evija.Meiere@lm.gov.lv

2010. gads
Eiropas gads
cīņai pret
nabadzību un
sociālo atstumtību

