

Ceļš līdz ES atbalsta pakām: **KAS UN KĀ?**



EJ UZ SOCIĀLO
DIENESTU!

Trūcīga persona

Ģimene (persona), kurai pašvaldības sociālais dienests noteicis trūcīgā statusu un tās vidējie ienākumi katram ģimenes loceklim mēnesī pēdējo triju mēnešu laikā nepārsniedz **128,06 euro***

* Sīkāk par trūcīgas personas statusa piešķiršanas nosacījumiem var uzzināt pašvaldības sociālajā dienestā



EJ UZ SOCIĀLO
DIENESTU!

Maznodrošināta persona

Ģimene (persona), kurai pašvaldības sociālais dienests noteicis maznodrošinātā statusu un tās vidējie ienākumi katram ģimenes loceklim mēnesī nepārsniedz **242,00 euro***

* Sīkāk par maznodrošinātas personas statusa piešķiršanas nosacījumiem var uzzināt pašvaldības sociālajā dienestā



Persona krīzes situācijā

Ģimene (persona) katastrofas vai citu no tās neatkarīgu apstākļu dēļ pati saviem spēkiem nespēj nodrošināt savas pamatvajadzības un tai ir nepieciešama psihosociāla vai materiāla palīdzība*

* Sīkāk par personas krīzes situācijā statusa piešķiršanas nosacījumiem var uzzināt pašvaldības sociālajā dienestā



Pašvaldības sociālais dienests

SAŅEM IZZIŅU!

Pievērs uzmanību izziņas izdošanas termiņam un atzīmei par atbilstību Fonda atbalsta saņemšanas nosacījumiem, ja esi maznodrošinātā persona (ģimene)!

Izziņa par trūcīgas vai maznodrošinātas personas (ģimenes) statusu var tikt izsniegta **uz 3 vai 6 mēnešiem** vai citu termiņu, ko nosaka pašvaldība!

SAŅEM IZZIŅU!

Pievērs uzmanību izziņas izdošanas termiņam!

Izziņa par personas krīzes situācijā statusu būs derīga **tikai 3 mēnešus** no tās izsniegšanas brīža!

Paku izdales vietas



Uzrādi izziņu un

SAŅEM PAKAS!





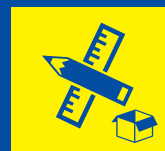
* PĀRTIKAS PAKA

- ↳ Pilnpiena pulveris
- ↳ Makaroni
- ↳ Rīsi, griķi, manna, auzu pārslas
- ↳ Kviešu milti
- ↳ Gaļas konservi
- ↳ Rapšu eļļa
- ↳ Cukurs
- ↳ Olu pulveris
- ↳ Kartupeļu pārslas



* HIGIĒNAS UN SAIMNIECĪBAS PREČU PAKA

- ↳ Ziepes
- ↳ Šampūns
- ↳ Zobu pasta
- ↳ Zobu birste
- ↳ Veļas mazgāšanas līdzeklis
- ↳ Trauku mazgāšanas līdzeklis



* INDIVIDUĀLO MĀCĪBU PIEDERUMU PAKA

Mācību piederumi un mugursoma sākumskolas skolēniem
(klades, burtnīcas, nošu burtnīca, zīmēšanas papīrs, aplikācijas papīrs, kartons, pildspalvas, zīmuļi, flomāsteri, dzēšgumijas, otas, šķēres, lineāls, transportieris, līme, akvareļu, guaša krāsas u.c.)

Mācību piederumi pamatskolas skolēniem
(klades, burtnīcas, nošu burtnīca, zīmēšanas papīrs, aplikācijas papīrs, kartons, pildspalvas, zīmuļi, flomāsteri, dzēšgumijas, otas, šķēres, lineāls, transportieris, līme, akvareļu, guaša krāsas, rasetne u.c.)

*Pakas saturs var mainīties

**Pakas saturs atbilstoši mazuļa vecumam



** PAPILDU PĀRTIKAS PAKA MAZUĻIEM

- ↳ Augļu biezenis
- ↳ Dārzeņu biezenis
- ↳ Dārzeņu biezenis ar gaļu
- ↳ Gaļas biezenis
- ↳ Putra (sausais maisījums)
- ↳ Sausiņi



** PAPILDU HIGIĒNAS PREČU PAKA MAZUĻIEM

- ↳ Autiņbiksītes
- ↳ Autiņi (marles)
- ↳ Bērnu zobu pasta
- ↳ Bērnu zobu suka
- ↳ Bērnu krēms
- ↳ Bērnu ziepes
- ↳ Bērnu šampūns
- ↳ Mitrās salvetes

UZZINI, KUR, KAD, CIK DAUDZ UN CIK BIEŽI VARI SAŅEMT PAKAS!

Informācija par paku izdales vietām un darba laikiem pieejama:



Sociālajā dienestā



Internetā

www.atbalstapakas.lv

www.sif.gov.lv www.lm.gov.lv

PAKU IZDALI NODROŠINA
atklātā konkursā
atlasītas nevalstiskas organizācijas, reliģiskas organizācijas, pašvaldības vai pašvaldību iestādes

JĀ TEV IR PĀRVIETOŠANĀS GRŪTĪBAS,
uzzvani uz paku izdales vietu un lūdzu paku atvest uz mājām!



PAKU VAR SAŅEMT
izdales vietās
visā Latvijas teritorijā



Ceļš līdz ES atbalsta pakām:
**CIK BIEŽI UN CIK
 DAUDZ?**

Trūcīga vai
maznodrošināta
persona
(līdz 242,00 euro)

Persona krīzes
situācijā

Trūcīga vai
maznodrošināta
persona
(līdz 242,00 euro)

Persona krīzes
situācijā

Trūcīga vai
maznodrošināta
persona
(līdz 242,00 euro)

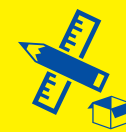
Persona krīzes
situācijā



PĀRTIKAS PAKA



**HIGIĒNAS UN
SAIMNIECĪBAS
PREČU PAKA**



**INDIVIDUĀLO
MĀCĪBU
PIEDERUMU PAKA**

Visu vecumu
personas

Visu vecumu
personas

5 – 16 gadu
vecumam

Izziņas derīguma
laikā

3 mēnešu laikā
no izziņas
izsniegšanas dienas

Izziņas derīguma
laikā

3 mēnešu laikā
no izziņas
izsniegšanas dienas

Tā kalendārā gada laikā, kurā
izsniegta izziņa

Ja izziņa izsniegta
uz:
6 mēn. - 4 pakas
3 mēn. - 2 pakas
1 mēn. - 1 paka

2 pakas

Ja izziņa izsniegta
uz:
6 mēn. - 2 pakas
3 mēn. - 1 paka
1 mēn. - 1 paka

1 paka

1 paka

1 paka



**PAPILDU
PĀRTIKAS PAKA
MAZUĻIEM**



**PAPILDU
HIGIĒNAS PREČU
PAKA MAZUĻIEM**

Mazuļi līdz 2 gadu vecumam

Mazuļi līdz 2 gadu vecumam*

Izziņas derīguma
laikā

3 mēnešu laikā
no izziņas
izsniegšanas dienas

Izziņas derīguma
laikā

3 mēnešu laikā
no izziņas
izsniegšanas dienas

Ja izziņa izsniegta uz:
6 mēn. - 4 pakas
3 mēn. - 2 pakas
1 mēn. - 1 paka

2 pakas

Ja izziņa izsniegta uz:
6 mēn. - 2 pakas
3 mēn. - 1 paka
1 mēn. - 1 paka

1 paka

* Ģimene ar bērnu līdz 12 mēnešu vecumam var izvēlēties vienu no komplektiem, kuros ir autiņbiksītes no 5–9 kg vai no 7–18 kg

Ceļš līdz ES atbalsta pakām:

PIEMĒRS



1 pieaugusi persona

Trūcīgas personas statuss
uz 3 mēnešiem

=



2 pārtikas
pakas



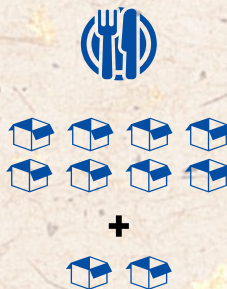
1 higiēnas un
saimniecības
preču paka



Ģimenē – 2 pieaugušas personas,
1 bērns – 14 g.v. un 1 bērns 9 m. vecs zīdāinis

Trūcīgas
ģimenes statuss
uz 3 mēnešiem

=



8 pārtikas pakas un
papildu 2 pārtikas
pakas mazuļiem



4 higiēnas un
saimniecības preču
pakas un papildu
1 higiēnas preču
paka mazuļiem



1 individuālo
mācību
piederumu
paka

Ceļš līdz ES atbalsta pakām:

VISPĀRĪGA INFORMĀCIJA

- 1** ES atbalsta paku izdali finansē Eiropas Savienība, kas izveidojusi šim nolūkam speciālu fondu - **Eiropas Atbalsta fonds vistrūcīgākajām personām**
- 2** **Fonda atbalsta sniegšanai Latvijā kopumā pieejami 48,2 milj. euro, t.sk:**
41 milj. euro – **Fonda finansējums (85%)** un
7,2 milj. euro – **valsts budžeta līdzfinansējums (15%)**
- 3** Fonda finansējums izlietojams līdz **2023.** gadam
- 4** Fonda finansējumu izmantos visas **28 Eiropas Savienības dalībvalstis.** Fondam kopumā ES budžetā iezīmēti ap 3,8 miljardiem euro
- 5** **Fonda sniegtā palīdzība neaizstāj valsts un pašvaldību līdz šim sniegto palīdzību,** bet ir kā papildus atbalsts vistrūcīgākajiem iedzīvotājiem. Tātad – Tev nebūs jāatsakās no saviem līdz šim un turpmāk saņemtajiem pabalstiem, lai saņemtu ES atbalsta paku!
- 6** **Ja Tev ir maznodrošinātās personas statuss un Tavi ienākumi ir lielāki par 242,00 euro, Tu nevari saņemt ES atbalsta paku,** bet Tev ir iespēja vērsties savas pašvaldības sociālajā dienestā un lūgt, lai tā izvērtē Tev citus iespējamus atbalsta veidus!
- 7** **Sabiedrības integrācijas fonds nodrošina paku iegādes, piegādes un izdales procesu uzraudzību**
- 8** **Labklājības ministrija atbild par ES atbalsta saņemšanas nosacījumu izstrādi un atskaišu sniegšanu Eiropas Komisijai**
- 9** Papildus informācija par fonda atbalstu internetā www.atbalstapakas.lv, www.sif.gov.lv un www.lm.gov.lv



Labklājības ministrija



EIROPAS SAVIENĪBA



EIROPAS ATBALSTA FONDS
VISTRŪCĪGĀKĀJĀM PERSONĀM