

ATBALSTS ĢIMENĒM, KURĀS AUG BĒRNS AR INVALIDITĀTI



VALSTS FINANSIĀLAIS ATBALSTS

Ģimenei, kurā aug bērns ar invaliditāti



Piemaksa pie ģimenes valsts pabalsta par bērnu ar invaliditāti – **106,72 EUR/mēn.**

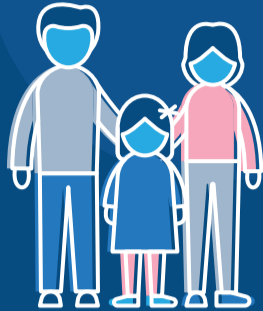


Pabalsts transporta izdevumu kompensēšanai bērnam, kuram ir apgrūtināta pārvietošanās – **79,68 EUR** par katru sešu mēnešu periodu



Bērna ar invaliditāti kopšanas pabalsts – **313,43 EUR/mēn.**

Ģimenei neatkarīgi no bērna invaliditātes



Ģimenes valsts pabalsts:
par pirmo bērnu – **11,38 EUR/mēn.**
par otro bērnu – **22,76 EUR/mēn.**
par trešo bērnu – **34,14 EUR/mēn.**
par ceturto un nākamajiem – **50,07 EUR/mēn.**



Piemaksa pie ģimenes valsts pabalsta, sākot ar otro bērnu:
diviem – **10 EUR/mēn.**
trijiem – **66 EUR/mēn.**
četriem – **116 EUR/mēn.**
pieciem – **166 EUR/mēn.**
sešiem – **216 EUR/mēn.**
Par katru nākamo bērnu par **50 EUR** lielāks nekā par iepriekšējo.

VALSTS ATBALSTS PAKALPOJUMU UN ATVIEGLOJUMU VEIDĀ

1

Psihologa konsultācijas (10 konsultācijas) bērnam, kuram noteikta pirmreizējā invaliditāte, kā arī bērna vecākiem vai viņa likumiskajiem pārstāvjiem

2

Asistenta pakalpojums pašvaldībā un izglītības iestādē bērnam, kuram izsniegts VDEĀVK atzinums par īpašas kopšanas nepieciešamību

3

Tehniskie palīg līdzekļi

4

Surdotulka pakalpojumi bērnam ar dzirdes traucējumiem izglītības programmas apguvei un saskarsmes nodrošināšanai

5

Bezmaksas starppilsētu **sabiedriskais transports** bērnam ar invaliditāti un bērnu pavadošai personai

6

Atbrīvojums no transportlīdzekļa ekspluatācijas nodokļa

7

Elektroenerģijas maksas atvieglojumi

8

Stāvvietu izmantošanas karte, ja VDEĀVK ir izsniegusi atzinumu par medicīniskām indikācijām vieglā automobiļa speciālai pielāgošanai un pabalsta saņemšanai transporta izdevumu kompensēšanai

9

Iedzīvotāju ienākuma nodokļa atvieglojums par apgādībā esošu bērnu vai nestrādājošu laulāto, kura apgādībā ir bērns ar invaliditāti

Visi atvieglojumi personām ar invaliditāti pieejami:

<http://www.lm.gov.lv/lv/personam-ar-invaliditati/atvieglojumi-personam-ar-invaliditati>

PAŠVALDĪBU VISBIEŽĀK SNIEGTAIS ATBALSTS



Psihosociālais atbalsts bērnam un vecākiem (psihoļoģis/atbalsta grupas u.c.)



Aprūpes mājās pakalpojums bērnam ar invaliditāti



Dienas aprūpes/rehabilitācijas centra pakalpojumi bērnam ar invaliditāti



Sociālās rehabilitācijas pakalpojumi bērnam ar invaliditāti

Pašvaldības pēc savas iniciatīvas var nodrošināt arī citus pakalpojumus, kuri tiek veidoti atbilstoši katras pašvaldības iespējām un tiesību uz pakalpojuma noteikšanai var tikt izvērtēti ģimenes ienākumi un pieejamie resursi.

ES FONDU SNIEGTAIS ATBALSTS LĪDZ 2023.GADAM

1

Dienas aprūpes centra pakalpojumiem

2

Dažādiem sociālās rehabilitācijas pakalpojumiem bērnam (līdz 40 reizēm), vecākiem (līdz 20 reizēm)

3

Sociālās aprūpes pakalpojumam dzīvesvietā bērnam ar īpašas kopšanas nepieciešamību:

- līdz 4 gadu vecumam līdz 50 h nedēļā;
- 5-17 gadu vecumā līdz 10h nedēļā

4

Īslaicīgās sociālās aprūpes jeb **“atelpas brīža”** pakalpojumam bērnam ar īpašas kopšanas nepieciešamību, līdz 30 d/n kalendārā gadā

