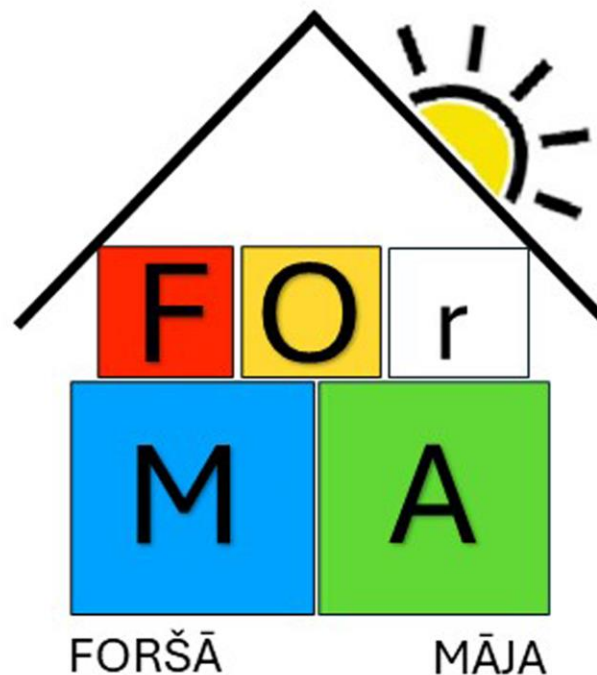


«Foršā māja» jeb kamēr nav par vēlu



Īss ievads

- Allažu bērnu un ģimenes atbalsta centra iesaiste pakalpojuma izveidē
- Piemēri no «Foršā māja» ikdienas

Kas ir «Foršā māja» jeb FOrMA

- Pakalpojums bērniem ar uzvedības traucējumiem, kuri ir cietuši no vardarbības
 - Ilgstoša intervence (līdz 3 gadiem), kurā tiek īstenots Lielbritānijas sadarbības partnera “*The Mulberry Bush School*” darba modelis, kas adaptēts Latvijas apstākļiem
- Mērķis ir nodrošināt, lai bērns spētu atgūt fizisko un psihisko veselību un integrētos sabiedrībā

Pakalpojuma izveides pamatojums

- No Valsts kontroles 2022. gadā veiktās revīzijas ziņojuma “Vai bērnam ar uzvedības problēmām un tā ģimenei ir iespēja saņemt nepieciešamo atbalstu?”
 - Latvijā ir vismaz 10 000 bērnu, kuriem jau ir izveidojušies uzvedības traucējumi (bērni, kuri klaiņo, ubago, lieto apreibinošas vielas vai arī ilgstoši un bez attaisnojoša iemesla neapmeklē izglītības iestādes),
 - bet vēl 36 000 bērnu pastāv uzvedības problēmu iestāšanās risks (bērni ir cietuši no vardarbības vai cita noziedzīga nodarījuma, atrodas ārpusģimenes aprūpē vai dzīvo ģimenē, kurā ir riski nepietiekamai bērna aprūpei u.c.).

Bērnu ar uzvedības problēmām iekļaušanās sabiedrībā iespējas

Valsts garantijas



Sadrumstalota realizācija pašvaldībās



Bērnu ar uzvedības problēmām iekļaušanās sabiedrībā iespējas

Valsts garantijas



Sadrumstalota realizācija pašvaldībās



Valsts iesaiste



Bērnu ar uzvedības problēmām iekļaušanās sabiedrībā iespējas

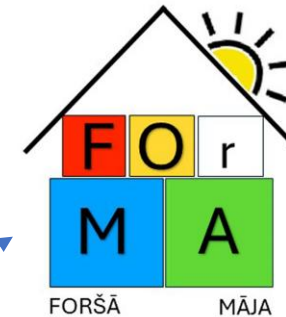
Valsts garantijas



Sadrumstalota realizācija pašvaldībās



Valsts iesaiste



Valsts iesaiste



Plaša pašregulācijas prasmēs. Trajektorija (FOrMA klienti vs bērns parastais)

Maza plaisa

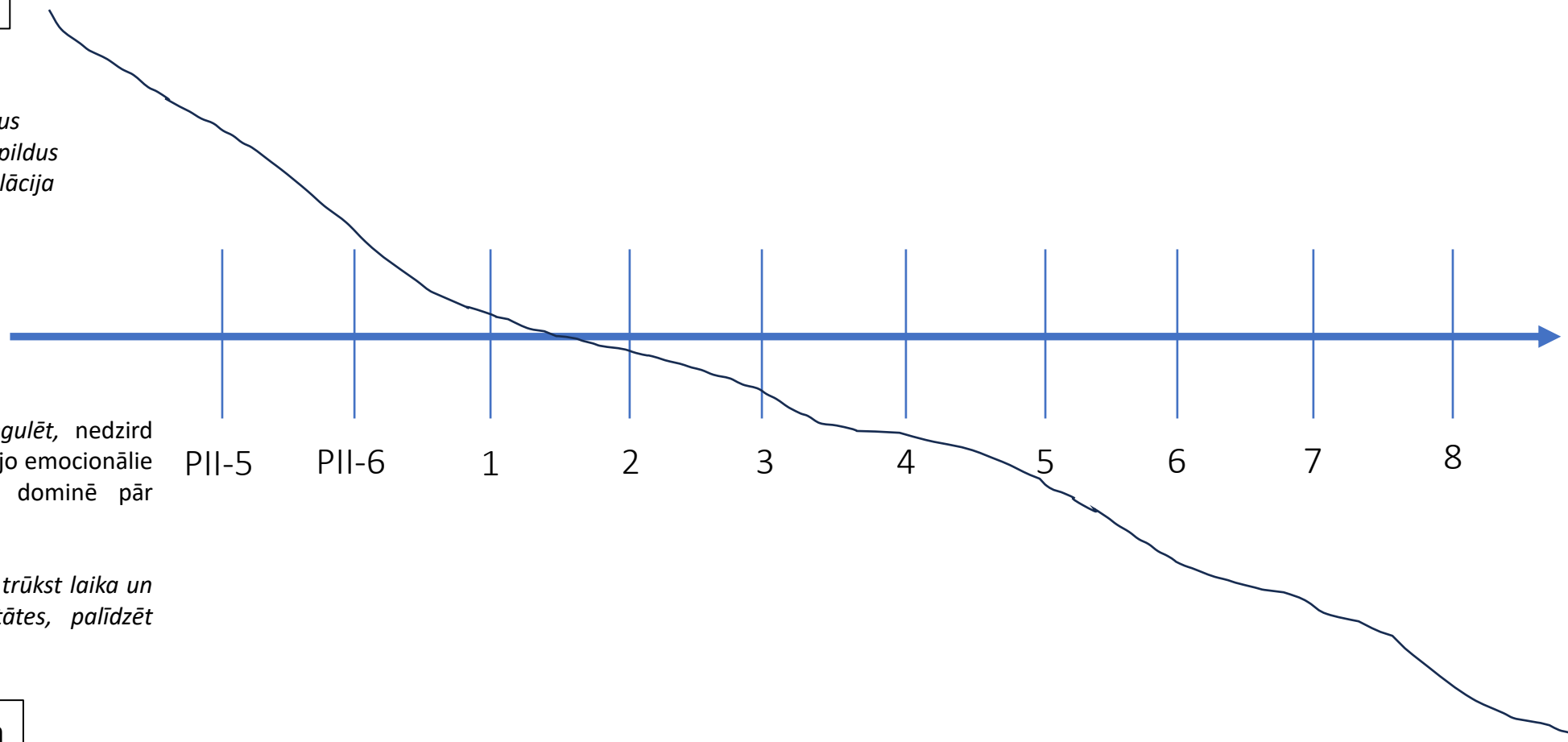
Nepieciešama papildus uzmanība, reizēm papildus kopīga vai ārēja regulācija

Liela plaisa

Bērns nespēj sevi regulēt, nedzird skolotāju, cīnās pretī, jo emocionālie un sensorie stimuli dominē pār spēju tos regulēt.

Skolai, pat ja gribētu, trūkst laika un profesionālās kapacitātes, palīdzēt bērnam

Milzīga plaisa



Plaša pašregulācijas prasmēs. Trajektorija (FOrMA klienti vs bērns parastais)

Maza plaša

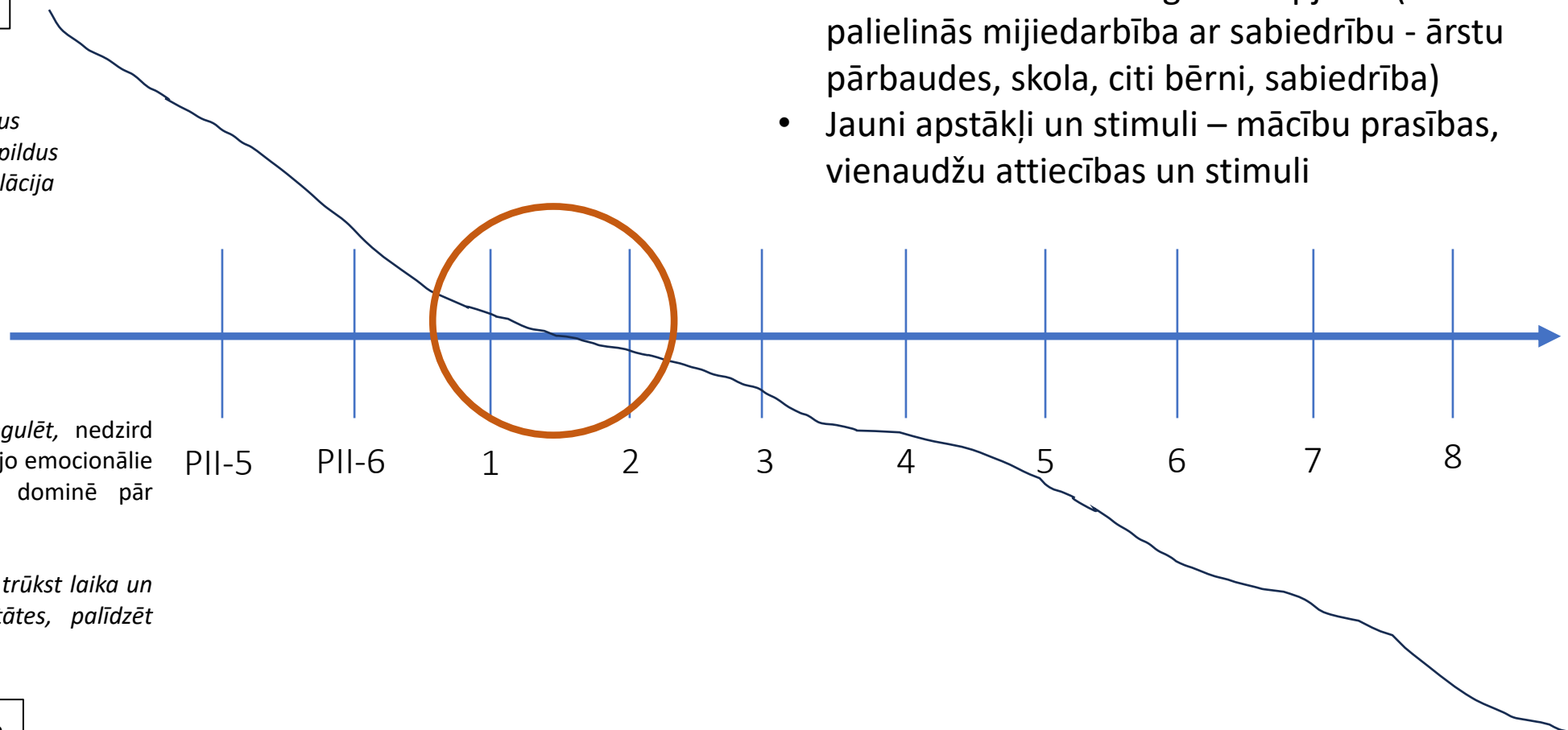
Nepieciešama papildus uzmanība, reizēm papildus kopīga vai ārēja regulācija

Liela plaša

Bērns nespēj sevi regulēt, nedzird skolotāju, cīnās pretī, jo emocionālie un sensorie stimuli dominē pār spēju tos regulēt.

Skolai, pat ja gribētu, trūkst laika un profesionālās kapacitātes, palīdzēt bērnam

Milzīga plaša

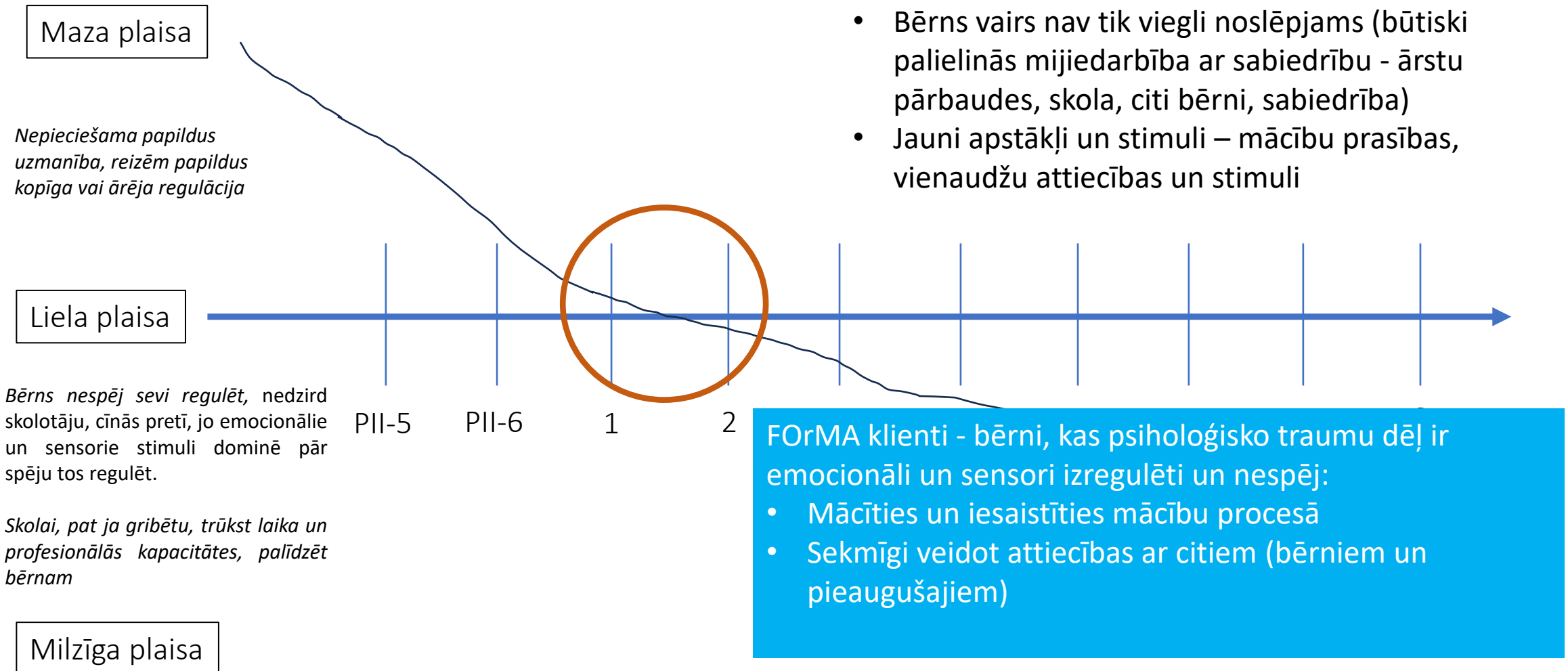


Lielbritānijas un mūsu pieredze rāda, ka biežākie klienti ir no 1. vai 2. klases.

Iemesli:

- Bērns vairs nav tik viegli noslēpjams (būtiski palielinās mijiedarbība ar sabiedrību - ārstu pārbaudes, skola, citi bērni, sabiedrība)
- Jauni apstākļi un stimuli – mācību prasības, vienaudžu attiecības un stimuli

Plaisa pašregulācijas prasmēs. Trajektorija (FOrMA klienti vs bērns parastais)

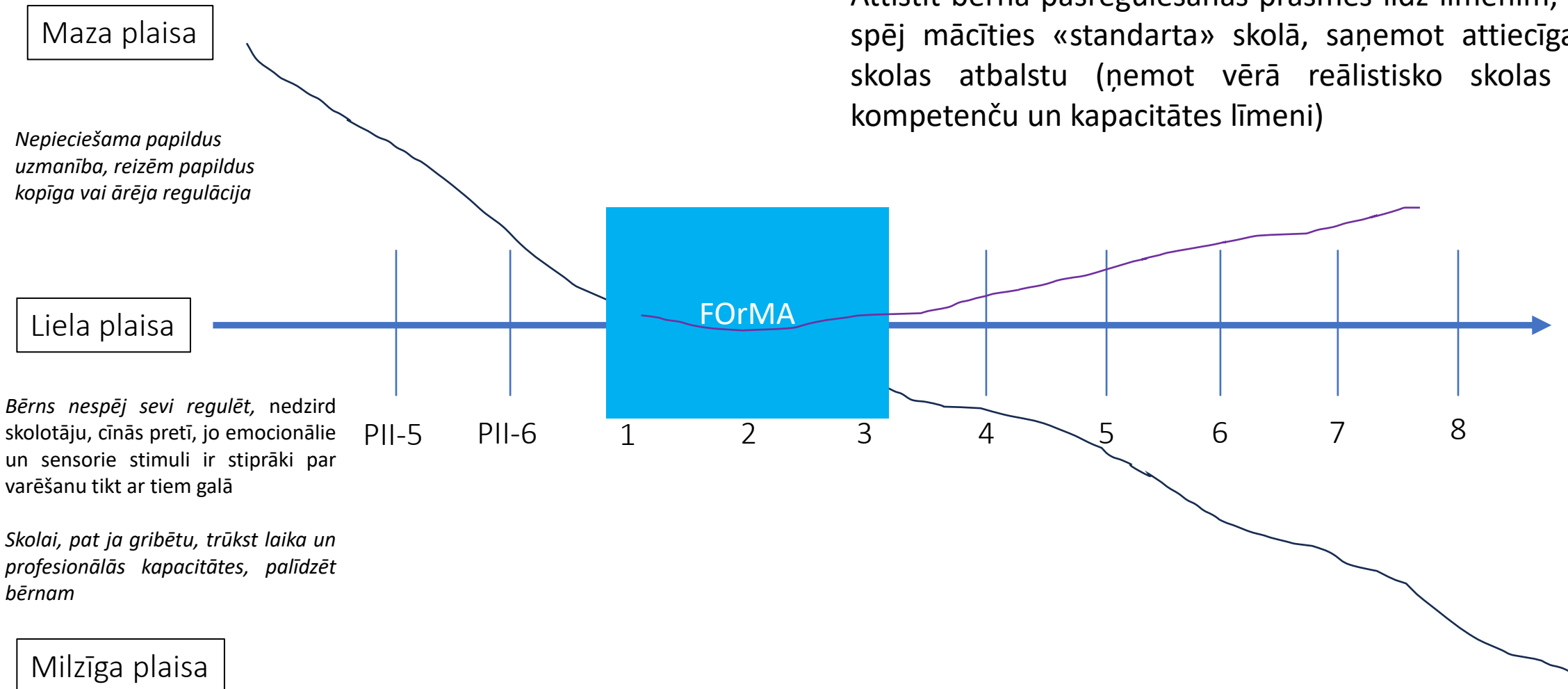


Lielbritānijas un mūsu pieredze rāda, ka biežākie klienti ir no 1. vai 2. klases.

Iemesli:

- Bērns vairs nav tik viegli noslēpjams (būtiski palielinās mijiedarbība ar sabiedrību - ārstu pārbaudes, skola, citi bērni, sabiedrība)
- Jauni apstākļi un stimuli – mācību prasības, vienaudžu attiecības un stimuli

Plaša pašregulācijas prasmēs. Trajektorija (FOrMA klienti vs bērns parastais)



FOrMA prioritāte:

- Panākt, ka bērns spēj iekļauties izglītības sistēmā
- Attīstīt bērna pašregulēšanās prasmes līdz līmenim, ka bērns spēj mācīties «standarta» skolā, saņemot attiecīga līmeņa skolas atbalstu (ņemot vērā reālistisko skolas atbalsta kompetenču un kapacitātes līmeni)

Kritēriji klientu iekļaušanai pakalpojumā

Iekļaušanas kritēriji

Bērns IR cietis no vardarbības

Uzvedības problēmu pamatā IR psiholoģiska trauma (ne obligāti vienīgais faktors)

Atbilstošs vecums

5-10 gadi

Ir uzvedības problēmas -uzv. traucējumu pazīmes vai diagnoze

nopietnas problēmas, kas ilgst vismaz 6 mēn.

Gadījums IR pienācīgi izziņāts -IR iegūta ticama informācija, kas izskaidro bērna uzvedības problēmas

Ir veikta atbilstoša psiholoģiskā izpēte

ir sociālās rehabilitācijas plāns

ir risku (vēlams arī aizsargājošo faktoru) izvērtējums

jebkāda cita nozīmīga informācija

Vismaz 2X iepriekšēji mēģinājumi problēmas risināt, piemēram:

realizēti atbalsta pasākumi/ intervences

notikušas vismaz 2 starpinstitucionālas sanāksmes, kurās pieņemti lēmumi, noteiktas atbildības

Valoda

NAV šķēršļu saziņai latviešu valodā

Izslēgšanas kritēriji

Bērns NAV cietis no vardarbības

NAV psiholoģiskas traumas pazīmju, t.sk. nelabvēlīgas bērnības pieredzes

Neatbilstošs vecums

zem 5 gadi; virs 10 gadi (uzsākot pakalpojuma saņemšanu)

Uzvedības problēmas kopā ar vismaz vienu no sekojošā:

psihotiski traucējumi

nekontrolēta epilepsija

vidēji, smagi vai ļoti smagi intelektuālās attīstības traucējumi

Gadījums NAV pienācīgi izpētīts - NAV iegūta ticama informācija, kas izskaidro bērna uzvedības problēmas

nav veikta psiholoģiskā izpēte

nav sociālās rehabilitācijas plāna

nav risku (vēlams arī aizsargājošo faktoru) izvērtējuma

Pirmreizējs vai otreizējs mēģinājums risināt bērna uzvedības problēmas

Valoda

IR šķēršļi saziņai latviešu valodā

«Foršā māja» darba pamatprincipi

- Traumu izprotoša pieeja
- Reflektēšanas kultūra
- Sadarbība

«Foršā māja» darbā vadāmieš un ielāgojam

- Dzīve grupā, kopienas princips
- Plānotas vides princips
- Neurozinātnes atziņas
 - B. Perija neurosekvenciālās attīstības modelis
- *Holding, konteinēšanas* koncepti

Bērnu progresu monitorings

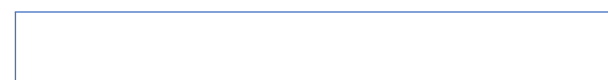
Pamata novērtējums

Bērna attīstības mērķi saskaņā ar The Mulberry Bush skolas modeli

Attīstība

1. gads

Piesaiste-primārie piesaistes pamati



1

2

3

Spēj
rotaļāties

Veido veselīgas
Un uzticībā
balstītas
attiecības

Neapdraud sevi
un citus

2. gads

Trauslas integrācijas veidošanas pamati



4

5

6

7

Lūdz palīdzību
un to pieņem

Reflektē un pauž
jūtas,
nevis tās izraģē
darbībā

Atbilstoši
darbojas
grupā

Atbilstoši
Rūpējas par
sevi un vidi

3. gads

Bērns ar integrētāku un saskaņotu pašizjūtu



8

9

10

11

Pilnveidojas
sevis un
vērtību
apzināšanā

Iesaistās tuvākās
un
plašākas
kopienas dzīvē

Veiksmīgi
mācās

Pielieto apgūtās
zināšanas

Primārā pieredze:
piesaiste

Drošības un izpratnes kultūra:
konteinēšana

Atvērtības kultūra:
komunikācija

Līdzdalības un pilsonības kultūra

Iespēju un tiesību kultūra

Lai izaudzīnātu bērnu, ir nepieciešams vesels ciems

2.4. Bērna dzīvesvietu hronoloģija:

*Lūdzu, sniedziet vienkāršu hronoloģisku pārskatu par ģimenēm un institūcijām, kurās bērns ir dzīvojis. Norādiet katras dzīvesvietas periodu, lai iegūtu vispārēju priekšstatu. Detalizēta informācija tiks sniegta veidlapas 4. sadaļā (4.2 un 4.3 punktos)

|

Lai izaudzīnātu bērnu, ir nepieciešams vesels ciems

2.4. Bērna dzīvesvietu hronoloģija:

*Lūdzu, sniežiet vienkāršu hronoloģisku pārskatu par ģimenēm un institūcijām, kurās bērns ir dzīvojis. Norādiet katras dzīvesvietas periodu, lai iegūtu vispārēju priekšstatu. Detalizēta informācija tiks sniegta veidlapas 4. sadaļā (4.2 un 4.3 punktos)

7 ieraksti

Lai izaudzinātu bērnu, ir nepieciešams vesels ciems

Vesels ciems ir piedalījies bērna dzīves «novešanā»

Vai to var mainīt vienkārši un lēti?

Lai izaudzinaātu bērnu, ir nepieciešams vesels ciems

Vesels ciems ir piedalījies bērna dzīves «novešanā»

Vai to var mainīt vienkārši un lēti?

Pieaugušie: bērni proporcija

Personāla īpaša sagatavošana

Kādēļ pakalpojums ir tik dārgs

Vienkārši aprēķini

- Lai nodrošinātu viena cilvēka 24 stundu klātbūtni par minimālo algu EUR 5 stundā, atalgojumam mēnesī institūcijai ir nepieciešami EUR 7000 mēnesī

Kādēļ pakalpojums ir tik dārgs

Vienkārši aprēķini

- Lai nodrošinātu viena cilvēka 24 stundu klātbūtni par minimālo algu EUR 5 stundā, darbinieku atalgojumam mēnesī institūcijai ir nepieciešami EUR 7000
- Šāda pieeja spētu nodrošināt tikai bērnu uzraudzīšanu, bez iespējām veikt mērķtiecīgu, individualizētu rehabilitācijas darbu

Kādēļ pakalpojums ir tik dārgs

Vienkārši aprēķini

- Lai nodrošinātu viena cilvēka 24 stundu klātbūtni par minimālo algu EUR 5 stundā, darbinieku atalgojumam mēnesī institūcijai ir nepieciešami EUR 7000
- Šāda pieeja spētu nodrošināt tikai bērnu uzraudzīšanu, bez iespējām veikt mērķtiecīgu, individualizētu rehabilitācijas darbu

Gaidas pēc pakalpojuma saņemt «salabotu» bērnu

- Gaidas sagaidīt «salabotu» bērnu, īpaši, ja pakalpojuma izmaksas ir lielas, varētu šķist attaisnojamas
 - Ievietošana pakalpojumā uz 3 gadiem un gaidīt rezultātu

Gaidas pēc pakalpojuma saņemt «salabotu» bērnu

- Gaidas sagaidīt «salabotu» bērnu, īpaši, ja pakalpojuma izmaksas ir lielas, varētu šķist attaisnojamas
 - Ievietošana pakalpojumā uz 3 gadiem un gaidīt rezultātu
- Šādas gaidas izriet no uzskata, ka problēma pieder bērnam, tādēļ risinājums ir viņa «salabošana»

Gaidas pēc pakalpojuma saņemt «salabotu» bērnu

- Gaidas sagaidīt «salabotu» bērnu, īpaši, ja pakalpojuma izmaksas ir lielas, varētu šķist attaisnojamas
 - Ievietošana pakalpojumā uz 3 gadiem un gaidīt rezultātu
- Šādas gaidas izriet no uzskata, ka problēma pieder bērnam, tādēļ risinājums ir viņa «salabošana»
- «Foršā māja» sekmē bērna traumatiskās pieredzes seku mazināšanu un progresu uzvedības vadīšanā
 - 3 gadu laikā šie bērni iemācās vecumposmam vajadzīgās prasmes, lai spētu pieņemt palīdzību un regulēt savas emocijas un uzvedību ar pieaugušo atbalstu
 - Stiprināt bērna sociāli emocionālās prasmes, lai bērns spētu iesaistīties mācību procesā un atgriezties vispārējās izglītības sistēmā;

Gaidas pēc pakalpojuma saņemt «salabotu» bērnu

- Gaidas sagaidīt «salabotu» bērnu, īpaši, ja pakalpojuma izmaksas ir lielas, varētu šķist attaisnojamas
 - Ievietošana pakalpojumā uz 3 gadiem un gaidīt rezultātu
- Šādas gaidas izriet no uzskata, ka problēma pieder bērnam, tādēļ risinājums ir viņa «salabošana»
- «Foršā māja» sekmē bērna traumatiskās pieredzes seku mazināšanu un progresu uzvedības vadīšanā
 - 3 gadu laikā šie bērni iemācās vecumposmam vajadzīgās prasmes, lai spētu pieņemt palīdzību un regulēt savas emocijas un uzvedību ar pieaugušo atbalstu
 - Stiprināt bērna sociāli emocionālās prasmes, lai bērns spētu iesaistīties mācību procesā un atgriezties vispārējās izglītības sistēmā;
- Bet, nepieciešams savlaicīgi strādāt, lai bērnam veidotos drošība par nākotni un veidotos reāla iespēja iekļauties sabiedrībā
 - Kontaktu veidošana ar potenciālo audžuģimeni

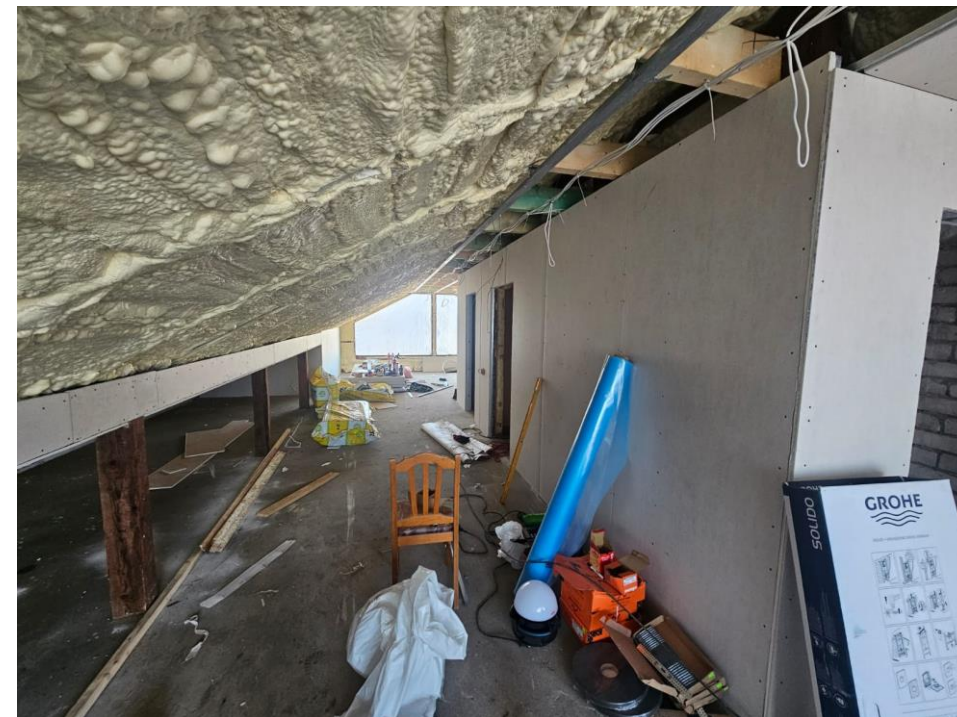
Gaidas pēc pakalpojuma saņemt «salabotu» bērnu

- Gaidas sagaidīt «salabotu» bērnu, īpaši, ja pakalpojuma izmaksas ir lielas, varētu šķist attaisnojamas
 - Ievietošana pakalpojumā uz 3 gadiem un gaidīt rezultātu
- Šādas gaidas izriet no uzskata, ka problēma pieder bērnam, tādēļ risinājums ir viņa «salabošana»
- «Foršā māja» sekmē bērna traumatiskās pieredzes seku mazināšanu un progresu uzvedības vadīšanā
 - 3 gadu laikā šie bērni iemācās vecumposmam vajadzīgās prasmes, lai spētu pieņemt palīdzību un regulēt savas emocijas un uzvedību ar pieaugušo atbalstu
 - Stiprināt bērna sociāli emocionālās prasmes, lai bērns spētu iesaistīties mācību procesā un atgriezties vispārējās izglītības sistēmā;
- Bet, nepieciešams savlaicīgi strādāt, lai bērnam veidotos drošība par nākotni un veidotos reāla iespēja iekļauties sabiedrībā
 - Kontakta veidošana ar potenciālo audžuģimeni - **MILZU PROBLĒMA**

«Foršā māja» jeb FOrMA



«Foršā māja» jeb FOrMA



«Foršā māja» jeb FOrMA



«Foršā māja» jeb FOrMA



«Foršā māja» ikdienas pamatprincipi

- Turamies kopā!
- Izturamies saudzīgi!
- Jauki pavadām laiku!

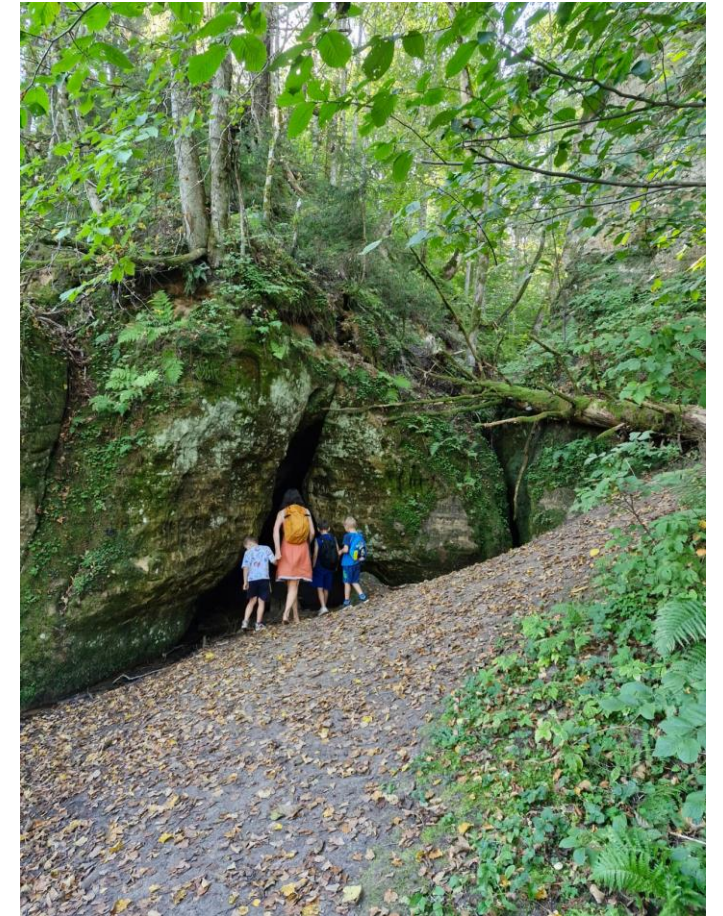
«Foršā māja» jeb FOrMA



«Foršā māja» jeb FOrMA



«Foršā māja» jeb FOrMA



«Foršā māja» jeb FOrMA



«Foršā māja» jeb FOrMA



Mīti, kas sabrūk «Foršā māja» pieredzē

- «Atslēga» izmaiņām ir speciālisti. (Tradicionālā pieeja)

Mīti, kas sabrūk «Foršā māja» pieredzē

- ~~«Atslēga» izmaiņām ir speciālisti. Tradicionālā pieeja~~
- Bērnu dzīvošana ikdienā kopā ar pieaugušajiem, **pastāvīga** atbalsta saņemšana uzvedības vadīšanā jeb «ārēja regulācija», **visas komandas** saliedēts darbs ir īstā atslēga

Mīti, kas sabrūk «Foršā māja» pieredzē

- Būtiska nozīme darbā ar «sarežģītiem» bērniem ir iepriekšēja pieredze darbā ar bērniem un izglītība sfērā (pedagoģijā, psiholoģijā, sociālajā darbā)

Mīti, kas sabrūk «Foršā māja» pieredzē

- Būtiska nozīme darbā ar «sarežģītiem» bērniem ir iepriekšēja pieredze darbā ar bērniem un izglītība sfērā (pedagoģijā, psiholoģijā, sociālajā darbā...)
- Neskatoties uz šķietami pārdomātu personāla atlasīšanu un sagatavošanu, pirmajās nedēļās tiešajā darbā ar bērniem 40% personāla neizturēja, jo iepriekšējā pieredze un izpratne neieiet kopā ar reālo vidi
 - «Foršā māja» komanda pateicas ikvienam, arī bijušajam, kolēģim, kas noticeja idejai un ļāva iesākt pakalpojumu

Mīti, kas sabrūk «Foršā māja» pieredzē

- Būtiska nozīme darbā ar «sarežģītiem» bērniem ir iepriekšēja pieredze darbā ar bērniem un izglītība sfērā (pedagoģijā, psiholoģijā, sociālajā darbā...)
- Neskatoties uz šķietami pārdomātu personāla atlasīšanu un sagatavošanu, pirmajās nedēļās tiešajā darbā ar bērniem 40% personāla neizturēja, jo iepriekšējā pieredze un «izpratne» neieiet kopā ar reālo vidi
 - «Foršā māja» komanda pateicas ikvienam kolēģim, kas noticeja idejai un ļāva iesākt pakalpojumu
- Būtiskais ir laba pašregulācija, spēja reflektēt, konteinēt, zināma misijas apziņa, sadarbošanās komandā. Pārējo var iemācīties

PALDIES!