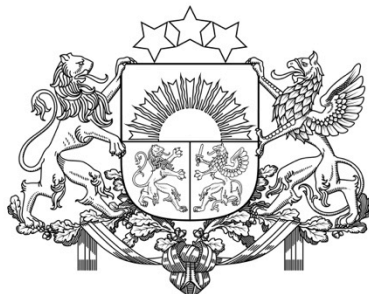
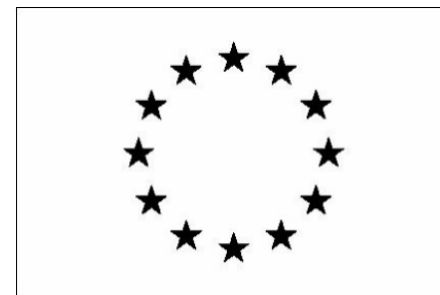




EIROPAS ATBALSTA FONDS
VISTRŪCĪGĀKAJĀM PERSONĀM



Labklājības ministrija



JAUNUMI EIROPAS ATBALSTA FONDĀ VISTRŪCĪGĀKAJĀM PERSONĀM

Ilze Skrodele-Dubrovskā

Labklājības ministrijas Sociālās iekļaušanas un
sociālā darba politikas departamenta direktora vietniece

LM metodiski-informatīvās sanāksmes 16.09.2016. – 14.10.2016.



Labklājības ministrija

Ministru kabineta noteikumi Nr.727

(Rīgā 2014.gada 25.novembrī (prot. Nr.65 41.§))

Ar grozījumiem, kas stājas spēkā 01.07.2016.

Darbības programmas "Pārtikas un pamata materiālās palīdzības sniegšana vistrūcīgākajām personām 2014.–2020.gada plānošanas periodā" īstenošanas noteikumi



Labklājības ministrija

Sākot ar 2017.gada 1.janvāri



I. Papildu atbalsts ģimenēm ar zīdaiņiem un bērniem vecumā līdz 2 gadiem

Atbalsta saņēmēji – ģimenes (personas), kurās ir bērns vecumā līdz 2 gadiem un kurām pašvaldība izsniegusi izziņu par ģimenes atbilstību trūcīgas ģimenes statusam vai ārkārtas vai krīzes situāciju



Labklājības ministrija

Papildu pārtikas preču komplekti
2 X ceturksnī
sekojošām vecuma grupām

7 – 12
mēneši

13 – 18
mēneši

19 – 24
mēneši

Mākslīgie papildus ēdināšanas maisījumi
Augļu biezenis
Dārzeņu biezenis
Dārzeņu biezenis ar gaļu
Gaļas biezenis
Putra (sausais maisījums)
Sausiņi

Papildu higiēnas preču komplekti
1 X ceturksnī
sekojošām vecuma grupām

0 – 6
mēneši

7 – 12
mēneši

13 – 18
mēneši

19 – 24
mēneši

Autiņbiksītes
Autiņi (marles)
Bērnu zobu pasta
Bērnu zobu birste
Bērnu krēms
Bērnu ziepes
Bērnu šampūns
Mitrās salvetes



Labklājības ministrija

Sākot ar 2017.gada 1.janvāri



II. Individuālo mācību piederumu pielāgošana sākumskolas un pamatskolas klasēm

Atbalsta saņēmēji – ģimenes (personas), kurās ir skolēns vecumā no 5 līdz 16 gadiem un kurām pašvaldība izsniegusi izziņu par ģimenes atbilstību trūcīgas ģimenes statusam vai ārkārtas vai krīzes situāciju



Individuālie mācību piederumu komplekti skolēniem vecumā no 5 līdz 16
gadiem

1 komplekts kalendārā gada laikā

Individuālie sākumskolas mācību
piederumu komplekti skolēniem no 5 līdz
10 gadiem
+ Skolas soma

Individuālie pamatskolas mācību
piederumu komplekti skolēniem no 11
līdz 16 gadiem



Labklājības ministrija

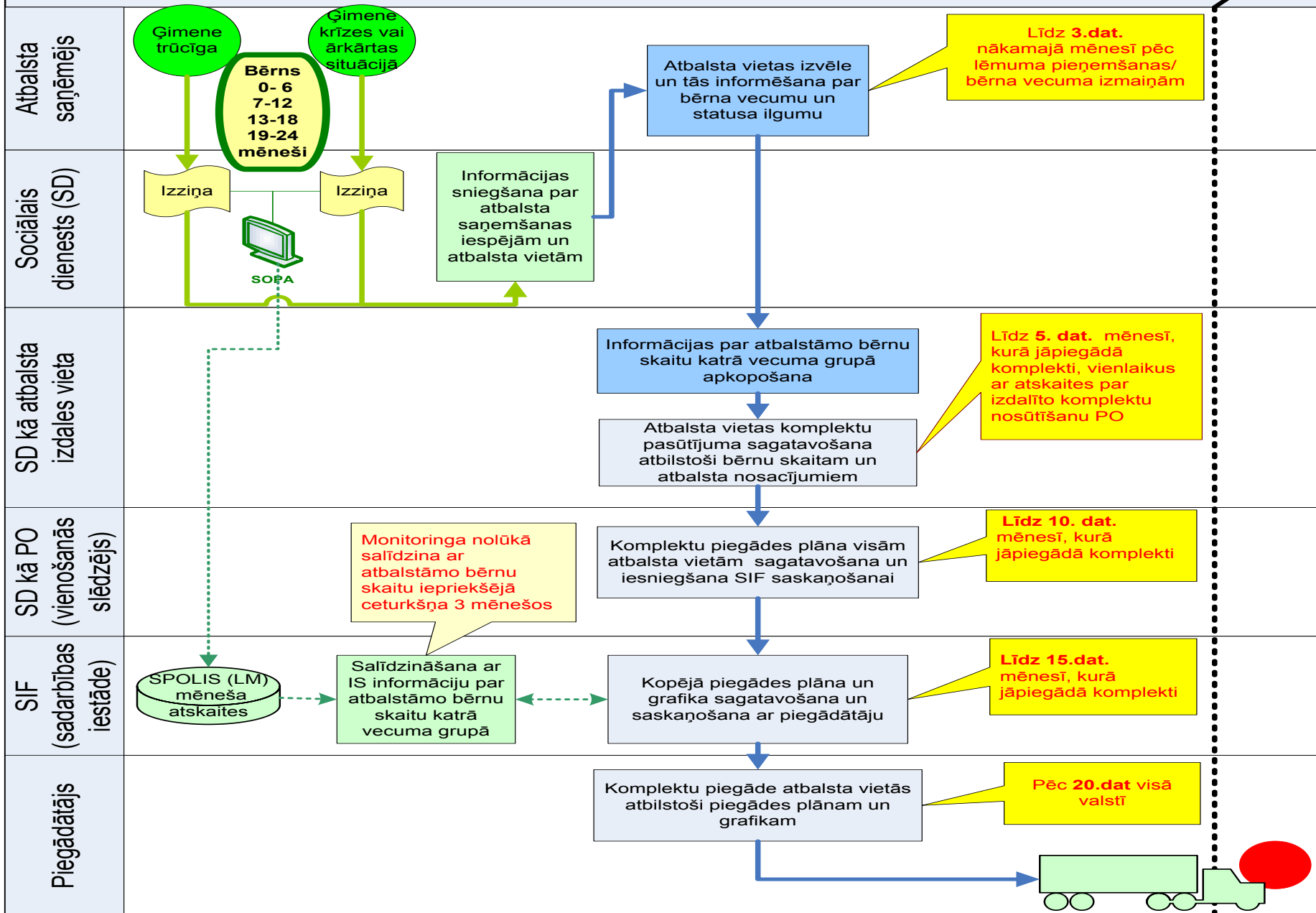
Informācijas plūsma atbalsta komplektu maziem bērniem piegāžu nodrošināšanai

Pašvaldības Sociālais dienests (SD) var būt vienā, divās vai trijās lomās:

- SD kā pamatfunkciju izpildītājs
- SD kā atbalsta izdales vieta
- SD kā partnerorganizācija (PO) - noslēgtās vienošanās ar Sabiedrības integrācijas fondu (SIF) izpildītājs

Atbalsta komplektu maziem bērniem piegādes nodrošināšana

Pasūtīšana





Labklājības ministrija

Svarīgi



1. Vienlaikus ar izziņas par ģimenes atzīšanu par trūcīgu vai krīzes/ārkārtas situācijā nonākušu izsniegšanu, ja tajā ir bērns līdz 2 gadu vecumam:

➤ informēt ģimeni par iespējām saņemt atbalstu un atbalsta vietu vai vietām, ja tādas pašvaldības teritorijā ir vairākas

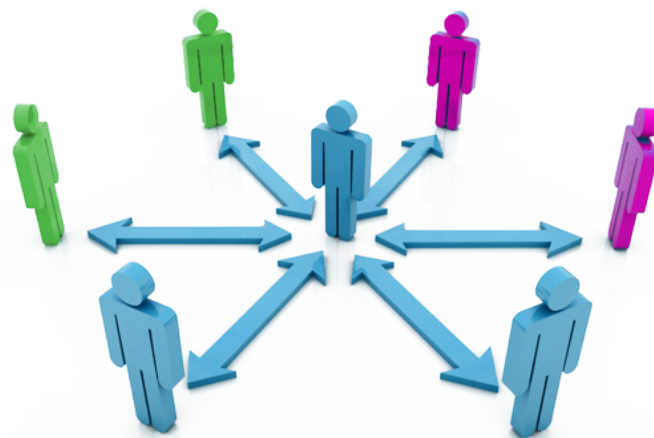
➤ aicināt ģimeni sazināties ar izvēlēto (dzīves vietai tuvāko) atbalsta vietu pēc iespējas ātrāk, lai pirmo atbalstu saņemtu ne vēlāk kā mēneša laikā

2. Informācijas sistēmā SOPA precīzi un savlaicīgi ievadīt informāciju par bērnu.

3. Nepieciešamības gadījumā sniegt informāciju par bērnu skaitu partnerorganizācijām (nevalstiskajām un reliģiskajām organizācijām - NVO) vai SIF.



Labklājības ministrija



Labā sadarbība un informācijas apmaiņa starp Sociālo dienestu, partnerorganizāciju (NVO), SIF un piegādātāju ļaus saņemt savlaicīgu un nepieciešamu atbalstu visu trūcīgu vai krīzē nonākušu ģimeņu mazuļiem!



Labklājības ministrija

Vairāk informācijas...

Vispārīga informācija par fondu:

- www.lm.gov.lv/ sadaļā «Eiropas atbalsta fonds vistrūcīgākajām personām»,
- www.sif.gov.lv sadaļā «Eiropas atbalsta fonds vistrūcīgākajām personām».

Izdales vietu adreses, darba laiki un kontaktinformācija pieejama:

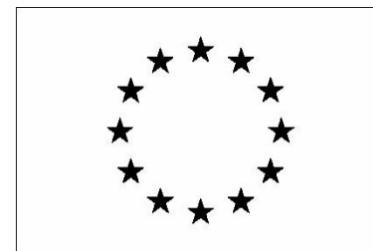
- interaktīvā karte pakas.lm.gov.lv/.
- www.sif.gov.lv sadaļā «Eiropas atbalsta fonds vistrūcīgākajām personām» > «Atbalsta vietas»,



EIROPAS ATBALSTA FONDS
VISTRŪCĪGĀKAJĀM PERSONĀM



Labklājības ministrija



EIROPAS SAVIENĪBA

KONTAKTINFORMĀCIJA:

Labklājības ministrija,

Eiropas Atbalsta fonda vistrūcīgākajām personām Vadošā iestāde

E-pasts: eafvp.vi@lm.gov.lv

Mājas lapa: www.lm.gov.lv



Labklājības ministrija

Aicinām pieteikties saņemt bezmaksas sociālo rehabilitāciju bērniem, kam noteikta invaliditāte

#ESfondi

Sociālā rehabilitācija

pasākumu kopums, kas palīdz bērnam sadzīvot ar saviem veselības traucējumiem, tikt galā ar ikdienu un mācīties dzīvot sabiedrībā. Bērnam var palīdzēt, piemēram:

--- Psihologs ---

--- Logopēds ---

--- Reiterapija ---

--- Hidroterapija ---

--- Konsultācijas vecākiem ---

Laikā no 2017. līdz 2022. gadam bērns bez maksas var apmeklēt līdz pat **četrus** tieši viņa vajadzībām atbilstošos speciālistus, katru **10 reizes**

Bērnu vecāki šo pašu 6 gadu laikā varēs apmeklēt līdz **divus** dažādus speciālistus, katru **10 reizes**

Kam pieejami pakalpojumi

Bērniem ar funkcionāliem traucējumiem, kam noteikta invaliditāte.

Kopumā **112 pašvaldībās**, kas piedalās deinstitucionalizācijas procesā.

Pagaidām šī iespēja (ES fondu apmaksāti pakalpojumi) **nav pieejama** bērniem, kuri deklarēti Rīgas, Jūrmalas vai Valmieras pilsētā un Jaunjelgavas, Līvānu, Zilupes vai Ciblas novadā:

- par esošajiem pakalpojumiem, ko saviem iedzīvotājiem sniedz šīs pašvaldības, iespējams uzzināt pašvaldības sociālajā dienestā



Kā pieteikties rehabilitācijai

Pieteikšanās: līdz **2016. gada 31. oktobrim** savas pašvaldības sociālajā dienestā.

Izvērtēšana:

Sākot no 2016. gada novembra, ģimenei izdevīgā laikā speciālisti (psihologs, fizioterapeits vai ergoterapeits un sociālais darbinieks) noteiks, kādus pakalpojumus bērnam vajag visvairāk.

Izvērtēšana vidēji ilgs 2,5 - 3 h (atkarībā no bērna spējām). Šajā laikā ietverta arī saruna ar vecākiem, tādējādi bērns netiks pārāk noslogots.

Pakalpojumi tiek sniegti Labklājības ministrija vadītā deinstitucionalizācijas (DI) procesa ietvaros. ES fondu finansējuma atbalstu DI procesa ietvaros tuvāko gadu laikā Latvijas pašvaldības varēs radīt plašu pakalpojumu klāstu, lai bērni, kas šobrīd dzīvo sociālās aprūpes centros, varētu augt ģimeniskā vidē un bērni ar funkcionāliem traucējumiem varētu saņemt sociālo aprūpi un rehabilitāciju savā pašvaldībā. Savukārt pieaugušie ar garīga rakstura traucējumiem atbilstoši savām iespējām un ar speciālistu atbalstu varēs izvēlēties dzīvot patstāvīgi un strādāt sev piemērotu darbu.



LATVIJAS REPUBLIKAS
LABKLĀJĪBAS MINISTRIJA

NACIONĀLAIS
ATTĪSTĪBAS
PLĀNS 2020



EIROPAS SAVIENĪBA
Eiropas Sociālais
fonds