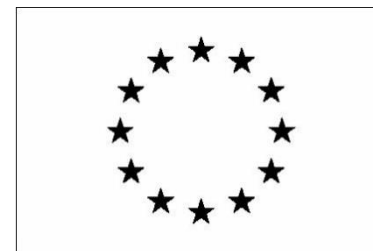




EIROPAS ATBALSTA FONDS
VISTRŪCĪGĀKAJĀM PERSONĀM



Labklājības ministrija



EIROPAS SAVIENĪBA

Eiropas Atbalsta fonds vistrūcīgākajām personām

Aktualitātes 2015. gadā

Labklājības ministrijas
Eiropas Atbalsta fonda vistrūcīgākajām
Personām vadošā iestāde
2015. gads



Labklājības ministrija

Fonda mērķis

Mazināt nabadzību, risinot:

- ✓ nenodrošinātību ar pārtiku,
- ✓ mājsaimniecību ar bērniem materiālo nenodrošinātību.



Labklājības ministrija

Kas saņem atbalstu?

Cilvēki, kuri uzrāda derīgu pašvaldības sociālā dienesta izsniegtu **izziņu**:

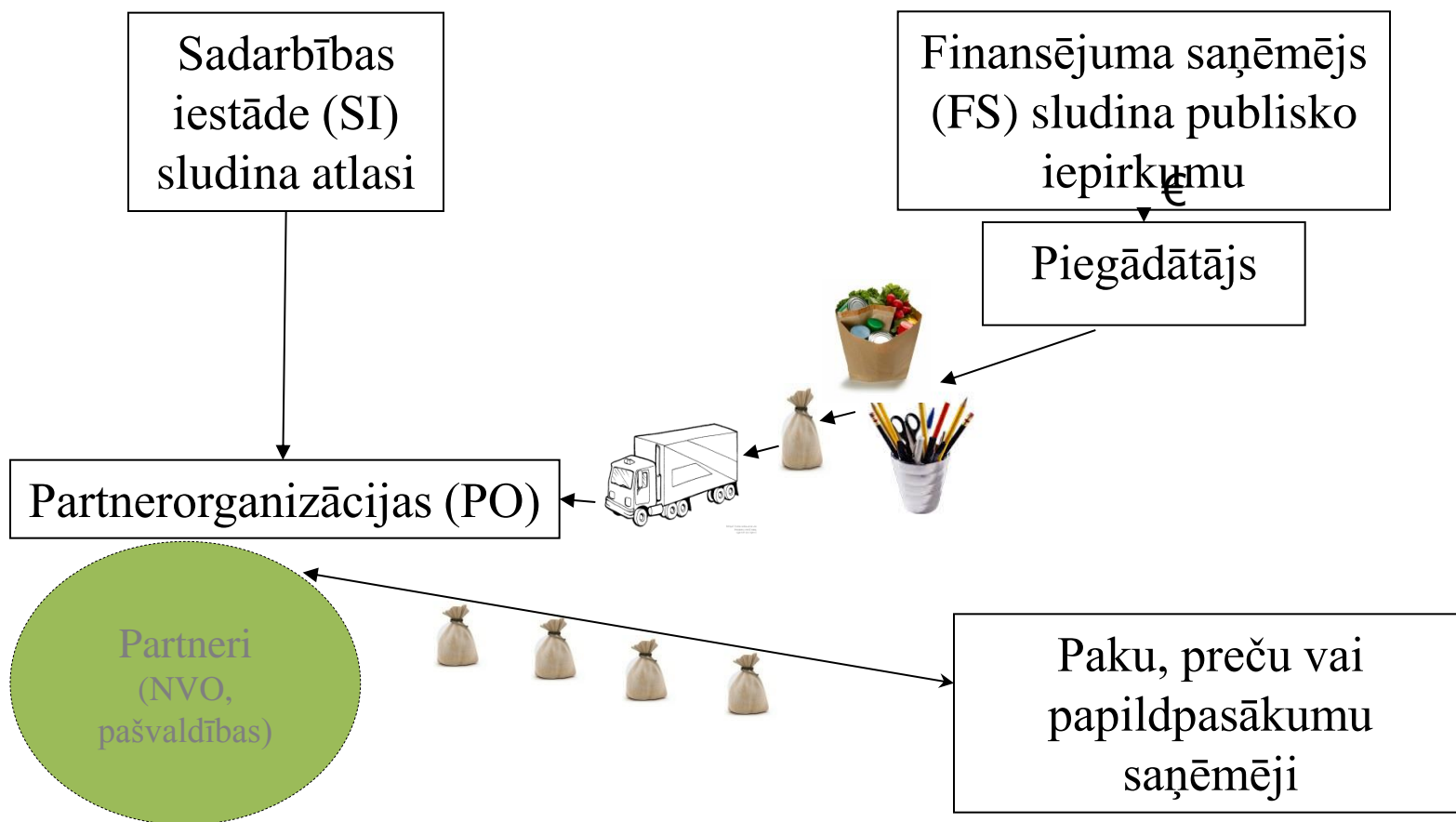
➡ par atbilstību trūcīgas personas vai ģimenes statusam;

➡ par ģimenes vai atsevišķi dzīvojošas personas nonākšanu krīzes vai ārkārtas situācijā.



Labklājības ministrija

EAFVP ieviešanas modelis Latvijā



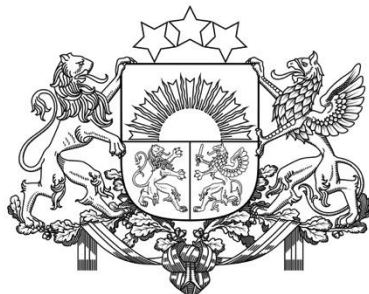
EIROPAS ATBALSTA FONDS
VISTRUCĪGĀKĀJĀM PERSONĀM



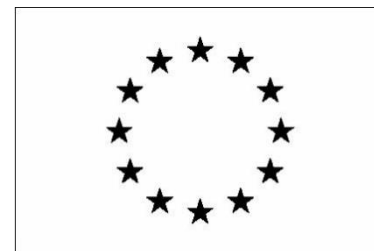
EIROPAS SAVIENĪBA



EIROPAS ATBALSTA FONDS
VISTRŪCĪGĀKAJĀM PERSONĀM



Labklājības ministrija



EIROPAS SAVIENĪBA

Aktualitātes 2015. gadā



Labklājības ministrija

Partnerorganizāciju atlase

Izsludināta 2014.gada 29.decembrī

SI saņēma – 29 iesniegumus, tai skaitā no:

- ✓ 13 biedrībām
- ✓ 1 nodibinājuma
- ✓ 3 reliģiskām organizācijām
- ✓ 1 pašvaldības
- ✓ 11 pašvaldības iestādes

PO pretendenti piedāvāja nodrošināt atbalsta komplektu izdali un papildpasākumu īstenošanu vienā vai vairākās administratīvi teritoriālajās vienībās (novadi un republikas pilsētas)



Labklājības ministrija

Atbalsta sniegšana

Atlases rezultātā apstiprināta 21 PO:

- ✓ 12 pašvaldības vai to iestādes
- ✓ 9 biedrības vai nodibinājumi

Kopumā ap 480 atbalsta komplektu izdales vietas visā Latvijā.

Siltās maltītes tiek piedāvātas **6** vietās



Labklājības ministrija

Atbalsta saņemšanas laika grafiks

Pārtikas preču komplekti

- no 2015.gada maija

Higiēnas un saimniecības
preču komplekti

- no 2015.gada maija

Individuālo mācību
piederumu komplekti

- notiek iepirkums

Papildpasākumi

- no 2015.gada maija



Labklājības ministrija

Individuālo mācību piederumu iepirkums



Šī brīža situācija:

- Šobrīd notiek piedāvājumu izvērtēšana;
- Pašvaldības sniegušas nepieciešamo atbalstu skolēniem no trūcīgām ģimenēm.

Plānotie risinājumi:

- Plānoti grozījumi MK noteikumos: individuālos mācību piederumus, par 2015. gadu varēs saņemt līdz 2015./2016. mācību gada beigām (10.06.).



Labklājības ministrija

Atbalsts 2015. gada I. pusgadā (statistika)

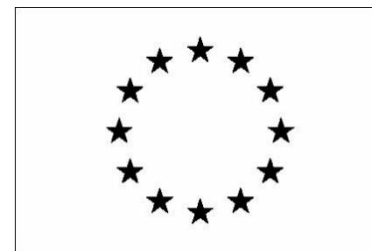
- piegādāti: **173 177** pārtikas preču komplekti un **34 731** higiēnas un saimniecības preču komplekti,
- mērķa grupai izdalīti: **89 999** pārtikas preču komplekti un **15 892** higiēnas un saimniecības preču komplekti.
- īstenoti: vairāk nekā **240** papildpasākumi, iesaistot vairāk nekā **5000** personas, t.sk.:
individuālas konsultācijas, informācijas sniegšana, lekcijas saistībā ar veselību un pirmās palīdzības sniegšanas apmācība, ēst gatavošana, izmantojot produktus, kādi ir komplektos, semināri, kuru ietvaros notikusi tikšanās ar dažādiem speciālistiem, bērniem rīkoti pasākumi, pašpalīdzības grupas.



EIROPAS ATBALSTA FONDS
VISTRŪCĪGĀKAJĀM PERSONĀM



Labklājības ministrija



EIROPAS SAVIENĪBA

Plānotās izmaiņas



Labklājības ministrija

Grozījumi īstenošanas noteikumos

2015.g. augustā noteikumu grozījumu projekta izstrādei izveidota darba grupa, kuras sastāvā ir pārstāvji no:

- Latvijas Pašvaldību savienības,
- Latvijas pašvaldību sociālo dienestu apvienības,
- vairāku pašvaldību sociālajiem dienestiem,
- Fonda vadībā iesaistītajām institūcijām un LM.

Galvenās diskusijas:

- izziņas par ārkārtas vai krīzes situāciju,
- atbalsta saņēmēju paplašināšana,
- komplektu izdalīšanas biežums,
- pārtikas komplektu saturs.



Labklājības ministrija

Izziņa par krīzes vai ārkārtas situāciju: izsniegšanas pamatojums

Izziņu par krīzes vai ārkārtas situāciju izsniedz personai (ģimenei):

- balstoties uz **sociālās situācijas**, izņemot ienākumu, novērtējuma rezultātā sniegto atzinumu:
 - ja tā nonākusi **ārkārtas situācijā** saskaņā ar normatīvajos aktos par sociālajiem pakalpojumiem un sociālo palīdzību minēto;
 - ja tā nonākusi **krīzes situācijā** tādu apstākļu dēļ, kurus tā nespēja paredzēt vai novērst, un kas izraisa pilnīgu vai daļēju materiālo vai citu resursu zudumu un padziļina tās nenodrošinātību ar pārtiku, higiēnas un saimniecības precēm vai individuāliem mācību piederumiem;
- ja nepieciešams **nekavējošs atbalsts**.



EIROPAS ATBALSTA FONDS
VISTRŪCĪGĀKĀJĀM PERSONĀM

EIROPAS SAVIENĪBA



Labklājības ministrija

Iespējas dažādot komplektu saturu

Komplektu saturs tiks noteikts **atbilstoši** vadošās iestādes veiktajam **situācijas izvērtējumam**, t.sk. pieļaujot:

- pielāgotu pārtikas preču komplektu piegādi gatavās maltītes nodrošinātājam,
- individuālo mācību piederumu komplekta pielāgošanu sākumskolas un pamatskolas klasēm,
- izmaiņas komplektu saturā.





Labklājības ministrija

Plānotā pārtikas preču komplektu pilnveidošana



Olu
pulveris

Kartupeļu biezputra



PĀRTIKAS
KOMPLEKTS

Sautēta liellopu
gaļa





Labklājības ministrija

Silto maltīšu pieejamības veicināšana

Iecere: sniegt Fonda atbalstu papildus pašvaldības vai ziedotāju sniegtajam atbalstam. Plānotie grozījumi:

- gala saņēmējam **nebūs jāatsakās no pārtikas preču komplekta** par labu siltajām maltītēm,
- maltīšu pagatavošanai varēs nogādāt:
 - pielāgotus pārtikas preču komplektus,
 - PO noliktavās esošos komplektus, kuru derīguma termiņš tuvojas beigām,
- pieļauta komplektu sadalīšana, ja PO nodrošina maltīšu pagatavošanu un izsniegšanu.



Labklājības ministrija

Partnerorganizāciju atlases kritēriju iespējama pilnveidošana

Principi:

- pieejamības nodrošināšana gala saņēmējam,
- pašvaldību un nevalstisko organizāciju sadarbības veicināšana,
- gatavu silto maltīšu pieejamības veicināšana.

Diskusijai: cik būtiskas ir siltās maltītes Jūsu reģionā?



Labklājības ministrija

Vairāk informācijas...

Vispārīga informācija par fondu:

- www.lm.gov.lv/ sadaļā «Eiropas atbalsta fonds vistrūcīgākajām personām»,
- www.sif.gov.lv sadaļā «Eiropas atbalsta fonds vistrūcīgākajām personām».

Izdales vietu adreses, darba laiki un kontaktinformācija pieejama:

- interaktīvā karte pakas.lm.gov.lv/.
- www.sif.gov.lv sadaļā «Eiropas atbalsta fonds vistrūcīgākajām personām» > «Atbalsta vietas»,



Laklājības ministrija

pakas.lm.gov.lv/



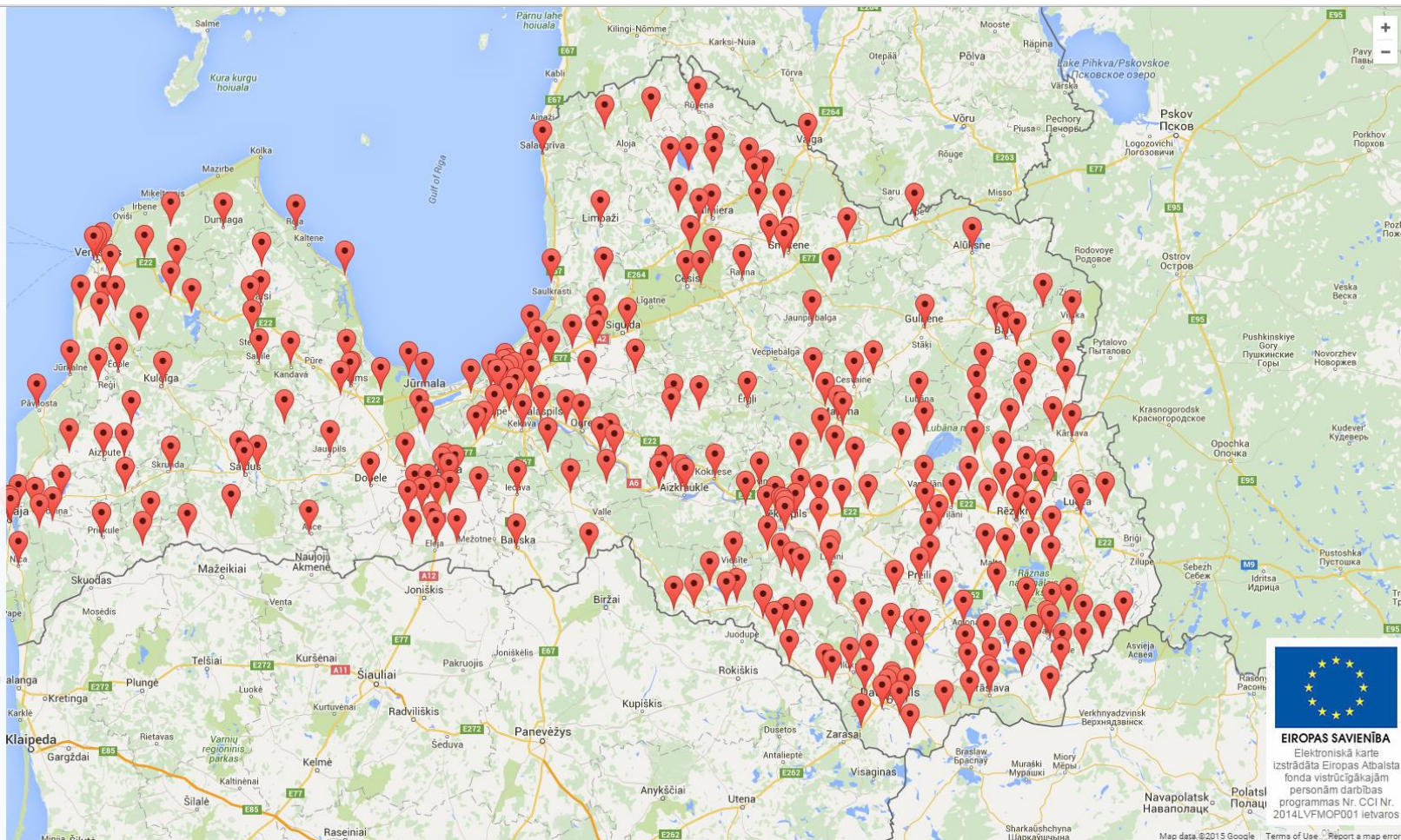
EIROPAS ATBALSTA FONDS
VISTRŪCĪGĀKAJĀM PERSONĀM

- Par Fondu
- Par pakām
- Kā atrast nepieciešamo?

Atlasīt pēc:

- visi reģioni
- visi novadi
- visas pilsētas, pagasti
- visas partnerorganizācijas

Paku attēli:



EIROPAS SAVIENĪBA
Elektroniskā kartē
izstrādāta Eiropas Atbalsta
fonda vistrūcīgākajām
personām darbības
programmas Nr. CCI Nr.
2014LVFMOP001 ietvaros

Izstrādāts: rate



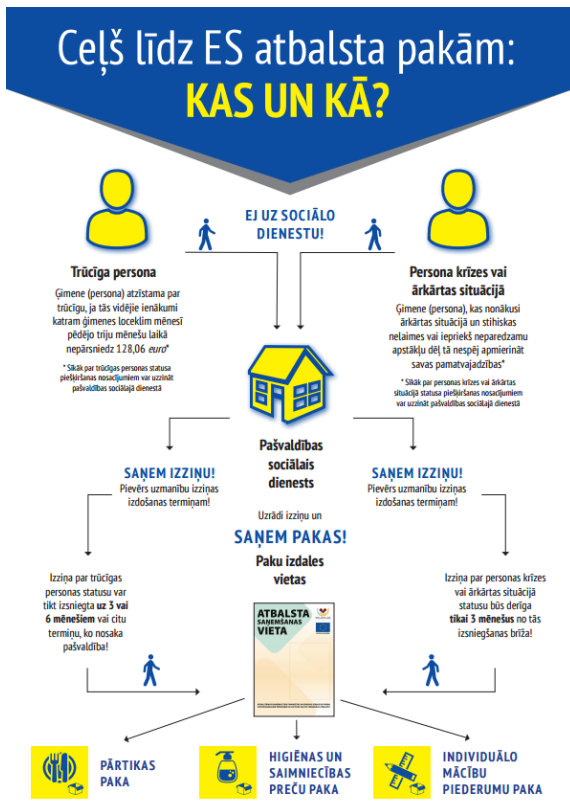
EIROPAS ATBALSTA FONDS
VISTRŪCĪGĀKAJĀM PERSONĀM EIROPAS SAVIENĪBA



Labklājības ministrija

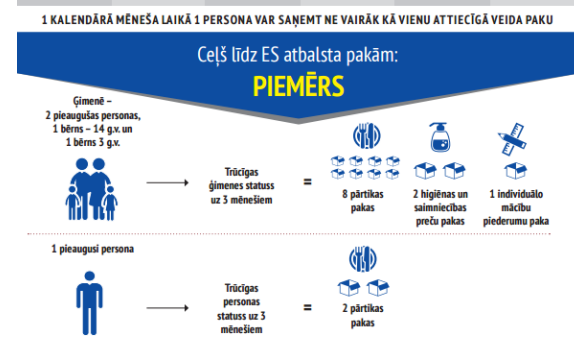
Infografika www.lm.gov.lv/

http://www.lm.gov.lv/upload/aktualitates/null/060815_infografika_gala_a4.pdf



Ceļš līdz ES atbalsta pakām: CIK BIEŽI UN CIK DAUDZ?

| PĀRTIKAS PAKA | | HIGIĒNAS UN SAIMNIECĪBAS PREČU PAKA | | INDIVIDUĀLO MĀCĪBU PIEDERUMU PAKA | |
|--|---|---|---|-----------------------------------|--|
| Trūcīga persona | Persona krīzes vai ārkārtas situācijā | Trūcīga persona | Persona krīzes vai ārkārtas situācijā | Trūcīga persona | Persona krīzes vai ārkārtas situācijā |
| Visu vecumu personas | | | | | |
| Izziņas derīguma laiks | 3 mēnešu laikā no izziņas izsniegšanas dienas | Izziņas derīguma laiks | 3 mēnešu laikā no izziņas izsniegšanas dienas | Izziņas derīguma laiks | Tā kalendārā gada laikā, kurā izsniegta izziņa |
| Ja izziņa izsniegta uz: 6 mēn. - 4 pakas 3 mēn. - 2 pakas 1 mēn. - 1 paka | 2 pakas | Ja izziņa izsniegta uz: 6 mēn. - 2 pakas 3 mēn. - 1 paka 1 mēn. - 1 paka | 1 paka | 1 paka | 1 paka |

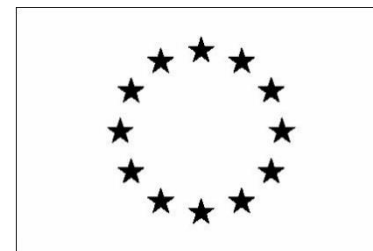




EIROPAS ATBALSTA FONDS
VISTRŪCĪGĀKAJĀM PERSONĀM



Labklājības ministrija



EIROPAS SAVIENĪBA

KONTAKTINFORMĀCIJA:

Labklājības ministrija,

Eiropas Atbalsta fonda vistrūcīgākajām personām Vadošā iestāde

E-pasts: eafvp.vi@lm.gov.lv

Mājas lapa: www.lm.gov.lv