



Finansē
Eiropas Savienība



Nacionālais
attīstības plāns



Labklājības ministrija



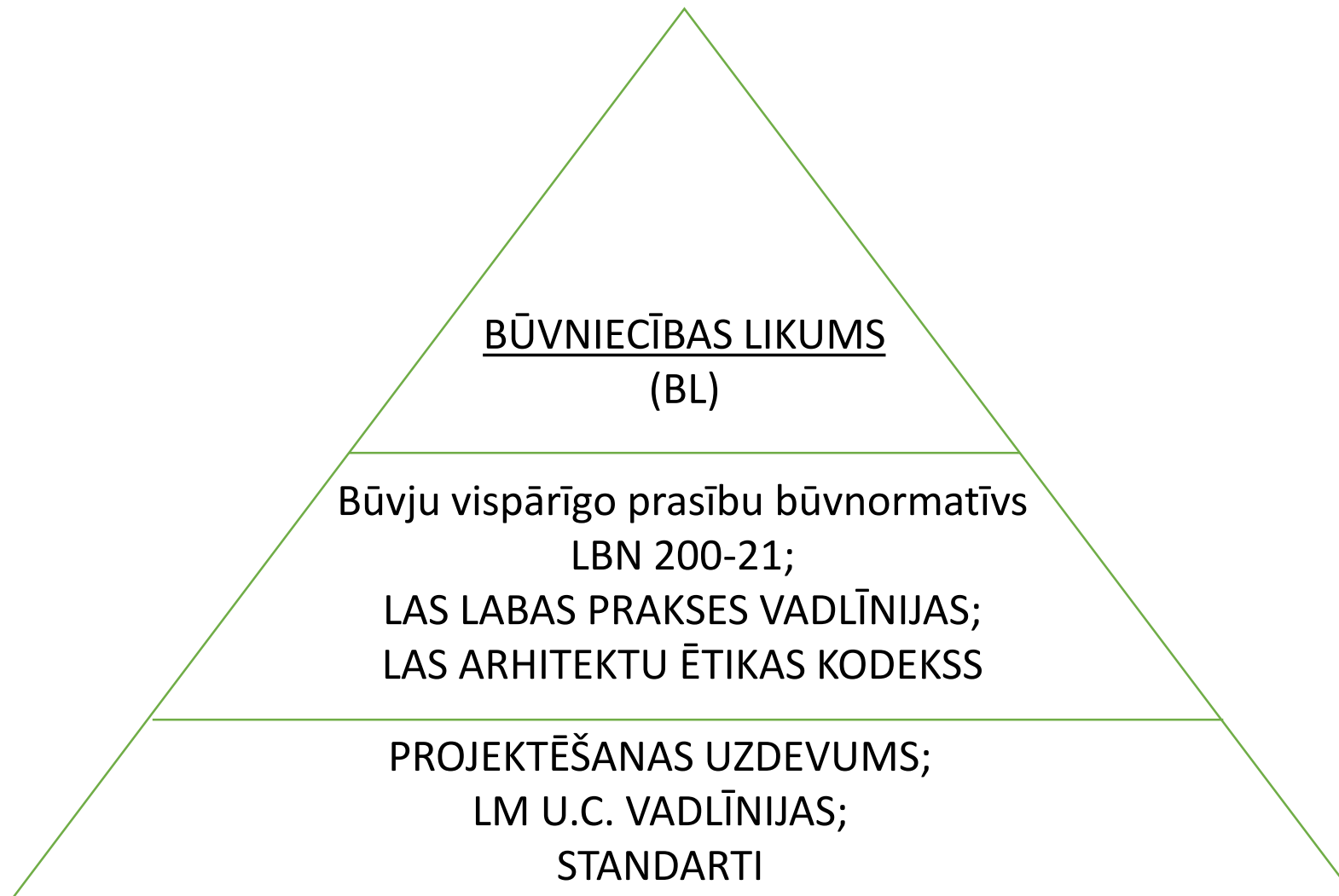
Latvijas
Arhitektu
savienība

VIDES PIEKĻŪSTAMĪBAS REGULĒJUMS UN TĀ PIEMĒROŠANA

KĀ NODROŠINĀT VIDES PIEKĻŪSTAMĪBU, 20.-21. NOVEMBRIS 2025

LEKTORS: ARONA TOMARIŅA

REGULĒJOŠO NORMATĪVO AKTU HIERARHIJA



VIDES PIEKĻŪSTAMĪBA - PAMATPRASĪBA KATRĀ PROJEKTĀ

BŪVNICĪBAS LIKUMS (BL):

1. BL 2.pants. Likuma mērķis

Likuma mērķis ir kvalitatīvas dzīves vides radīšana, nosakot efektīvu būvniecības procesa regulējumu, lai nodrošinātu ilgtspējīgu valsts ekonomisko un sociālo attīstību, kultūrvēsturisko un vides vērtību saglabāšanu, kā arī energoresursu racionālu izmantošanu.

4.pants. Būvniecības principi

6) Būvniecībā ievēro vides pieejamības principu, saskaņā ar kuru būvniecības procesā tiek veidota vide, kurā ikviena persona var ērti pārvietoties un izmantot būvi atbilstoši tās lietošanas veidam.

9. pants. Būtiskās būvei izvirzāmās prasības

Būve projektējama, būvējama un ekspluatējama atbilstoši tās lietošanas veidam, turklāt tā, lai nodrošinātu tās atbilstību šādām būtiskām prasībām:

4) lietošanas drošība un vides pieejamība

ARHITEKTU ĒTIKAS KODEKSS UN LABAS PRAKSES VADLĪNIJAS

Ētikas kodekss

Arhitekts rīkojas pēc likuma burtā **un gara**. Arhitekts pirmām kārtām darbojas **sabiedrības interesēs** un noraida darbu, kas ir pretrunā ar tām... pilnībā apzinoties sava darba rezultāta ietekmi uz visu to lietotāju daudzveidīgajām interesēm.

Būvprojekta vadības Labas profesionālās prakses vadlīnijas

3.8. BPV jānodrošina būvprojekta risinājumu izstrāde kompleksi, izstrādājot vienotu būvprojektu visam objektam. Izņēmumu gadījumā, kad nav iespējama vienlaicīga projektēšana, paredzot būvniecības kārtas, BPV ir atbildīgs par visu risinājumu izstrādi vai koordināciju objektam kopumā – ugunsdrošība, vides pieejamība, energoefektivitāte vai citi risinājumi, kuru nodrošināšanai ir jāvērtē neatkarīgi no projektēšanas robežām un uzdevuma (lokālu pārbūves risinājumu gadījumos esošās ēkās), risinājumiem jābūt kontekstā ar apkārtējās vides situāciju.

BŪVJU VISPĀRĪGO PRASĪBU BŪVNORMATĪVS (LBN 200-21)

P.5. Būves projektē un būvē tā, lai normālas ekspluatācijas apstākļos visā ekonomiski pamatotā ekspluatācijas laikā... tās atbilstu [Būvniecības likumā](#) noteiktām būtiskām prasībām un nodrošinātu tostarp vides pieejamības prasības, ievērojot universālā dizaina principus.

P.33. Vides pieejamības projektēšanā izmanto pētījumos paustās atziņas par universālā dizaina izmantošanu, kā arī Latvijā un citās valstīs izstrādātās un aprobētās vadlīnijas, metodiskos ieteikumus un standartus.

LBN 200-21 nosaka detalizētas prasības:

- Pandusiem un uzbrauktuvēm (max slīpums ir atkarīgs no vertikālā pacēluma);
- Ieejas mežgliem, gaitenīem, liftiem (manevrēšanas / izmaiņšanās iespējas);
- Sanitārtehniskām telpām (aprīkojuma izvietojums, manevrēšanas laukums);
- Skaņas informācijai;
- Vizuālai informācijai (gaismas, marķējumi, kontrasti, uzraksti...);
- Taktilai informācijai (gaismas un skaņas signāli, marķējumi, Braila raksts);
- Specifiskas prasības atsevišķām funkcijām.

VIDES PIEKĻŪSTAMĪBAS NODROŠINĀŠANAS IZŅĒMUMI

Vides piekļūstamība jānodrošina gan apmeklētājiem (klientiem, pacientiem), gan arī darbiniekiem, IZŅEMOT:

- ražošanas un tehniskās telpas, ja to specifika izslēdz personas ar invaliditāti,
- lauksaimniecības un noliktavu ēkas,
- biroju telpas, ja to summārā platība ražošanas ēkās nepārsniedz 30 m²,
- publiskās ēkas līdz 60m²,
- daļa viesnīcas numuri un viesu mājas.

VIDES PIEKĻŪSTAMĪBAS ATKĀPJU SKAŅOŠANA

vides piekļūstamības jomas atbildīgā iestāde: NAV

BL 9(7) Alternatīvos tehniskos risinājumus un atkāpes no būvnormatīvu tehniskajām prasībām speciālajos būvnoteikumos noteiktajos gadījumos saskaņo:

2) Veselības inspekcija — higiēnas, tai skaitā nekaitīguma, jomā

BL (9) Alternatīvos tehniskos risinājumus un atkāpes no būvnormatīvu tehniskajām prasībām, no būvnormatīvu tehniskajām prasībām akustikas (aizsardzība pret trokšņiem), ilgtspējīgas dabas resursu izmantošanas, lietošanas drošības, vides pieejamības un energoefektivitātes jomā pamato atbilstošas jomas būvspeciālists.

ATKĀPJU IESPĒJAS UN PIETIEKAMS PAMATOJUMS

Par atkāpju pamatojumu (BL p. 9¹ panta (4)) neparedzot alternatīvos tehniskos risinājumus, ciktāl tās nepasliktina esošo stāvokli, **uzskatāmi TIKAI UN VIENĪGI** gadījumi kad:

- 1) tas nav tehniski vai funkcionāli iespējams;
- 2) uzliek nesamērīgu slogu (samērīgums);
- 3) prasību izpilde OBJEKTĪVI apdraud kultūrvēsturisku vērtību.

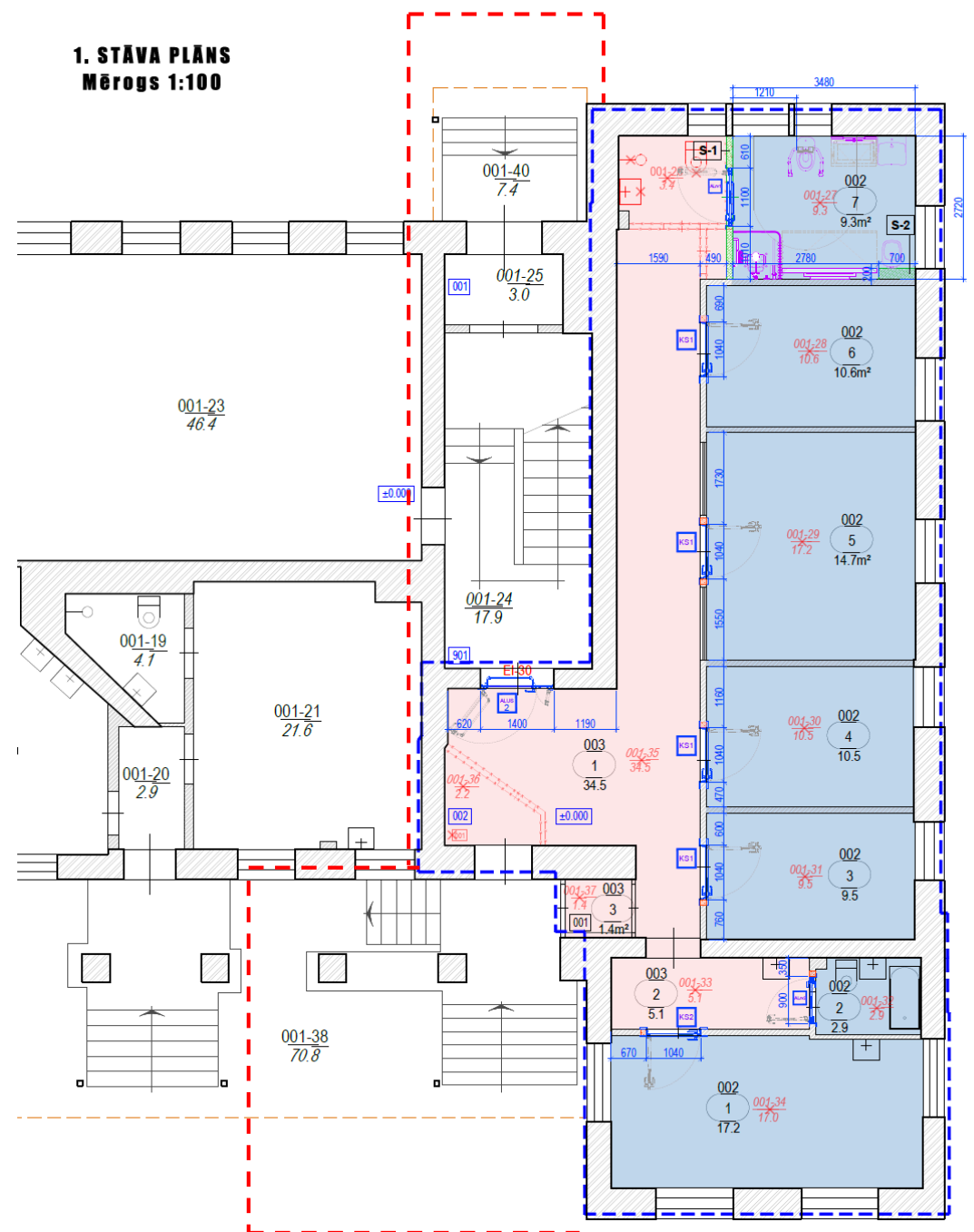
PROJEKTĒŠANAS UZDEVUMS UN PROJEKTĒŠANAS ROBEŽAS

Projektēšanas uzdevums/projekta robeža neatceļ
regulējuma prasības.

Projektēšanas robežas var/drīkst/VAJAG paplašināt,
lai nodrošinātu normatīvās prasības!

TELPU GRUPAS PĀRBŪVE UN FUKCIJAS MAIŅA NO
ĀRSTNIECĪBAS Telpām (1264) UZ SOCIĀLĀM
KOPDZĪVOJAMĀM Telpām (1130)

1. STĀVA PLĀNS
Mērogs 1:100



PIEKĻŪSTAMĪBAS NODROŠINĀŠANA PROJEKTĀ. SHĒMA

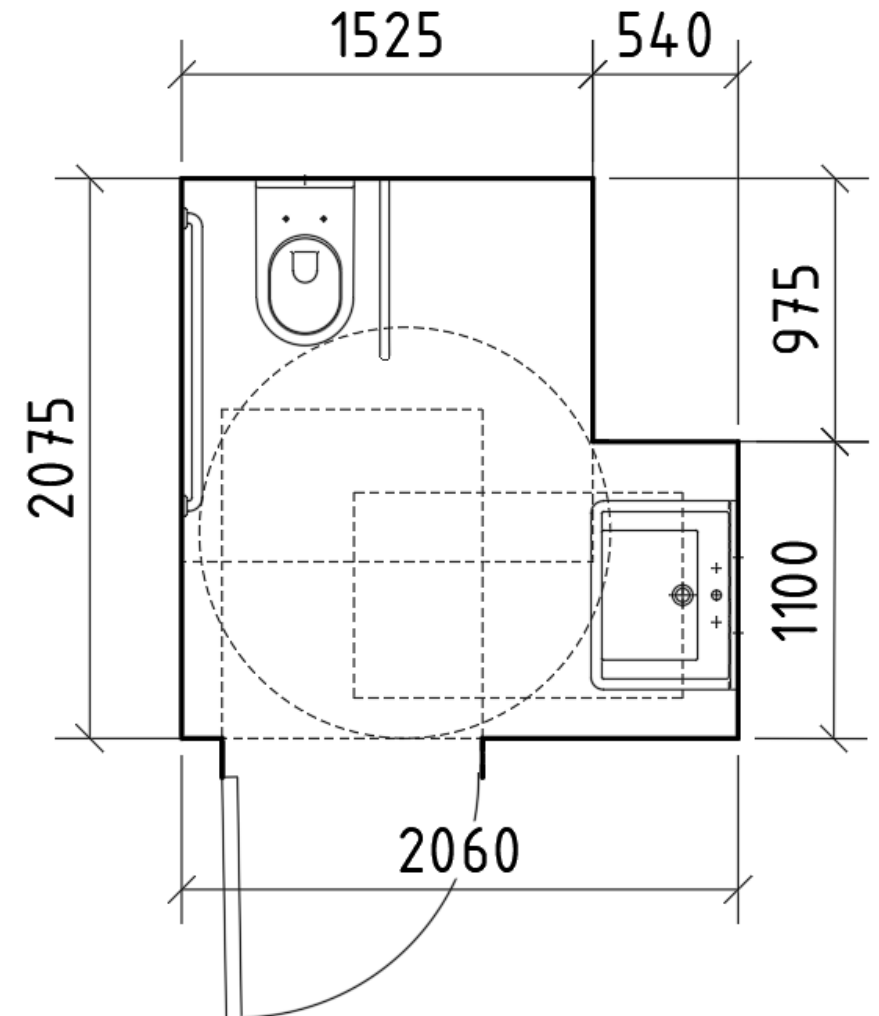
1. risinājumu variantu un alternatīvu meklējumi, konsultēšanās;
2. atkāpju gadījumā argumentēta pamatojuma izstrāde;
3. samērīguma vai kultūrvēsturiskās vērtības vērtējuma materiālu sagatavošana;
4. norādes turpmākajiem dizaina risinājumiem vai principiem, kas nodrošina pieejamību (krāsu kontrasti, virsmu īpašības, u.c.).

DAŽREIZ PRASĪBU VAR NODROŠINĀT ARĪ NEDAUDZ ATKĀPJOTIES NO NORMATĪVIEM

LBN 200-21 noteiktie minimālie gabarīti telpām:

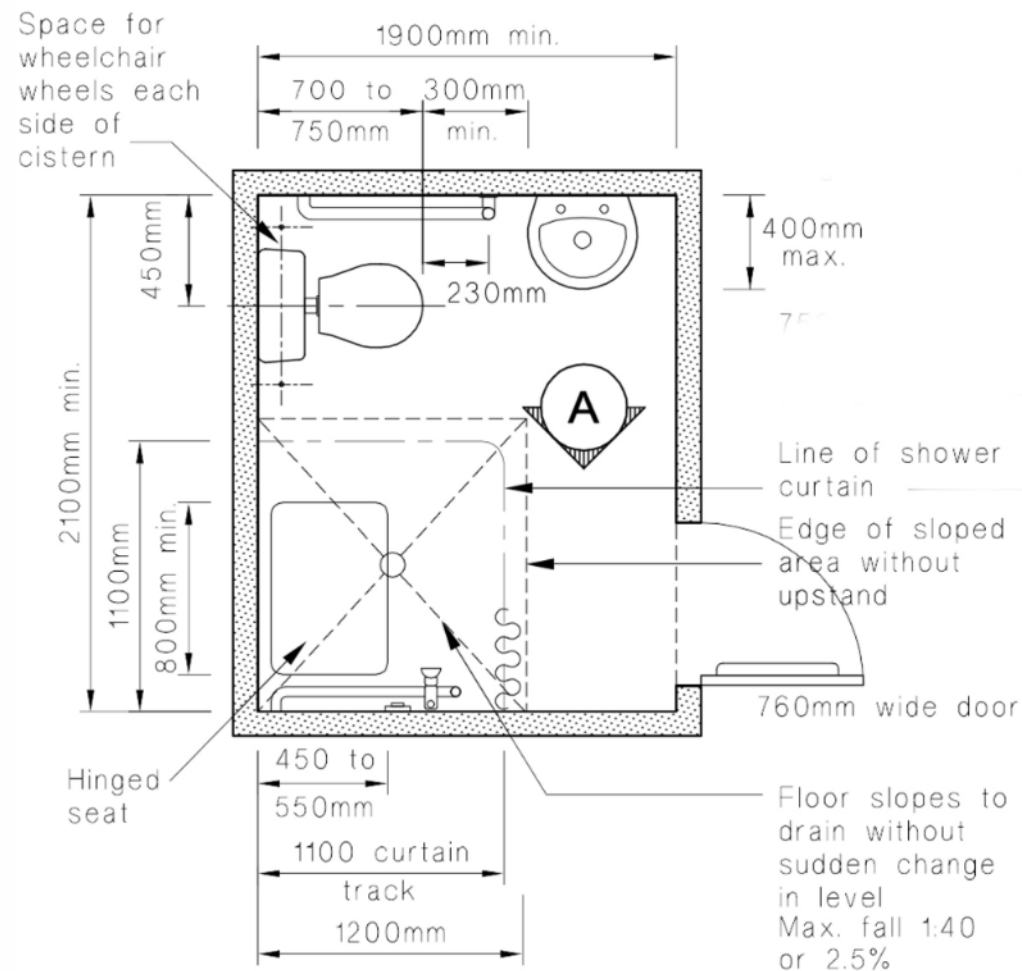
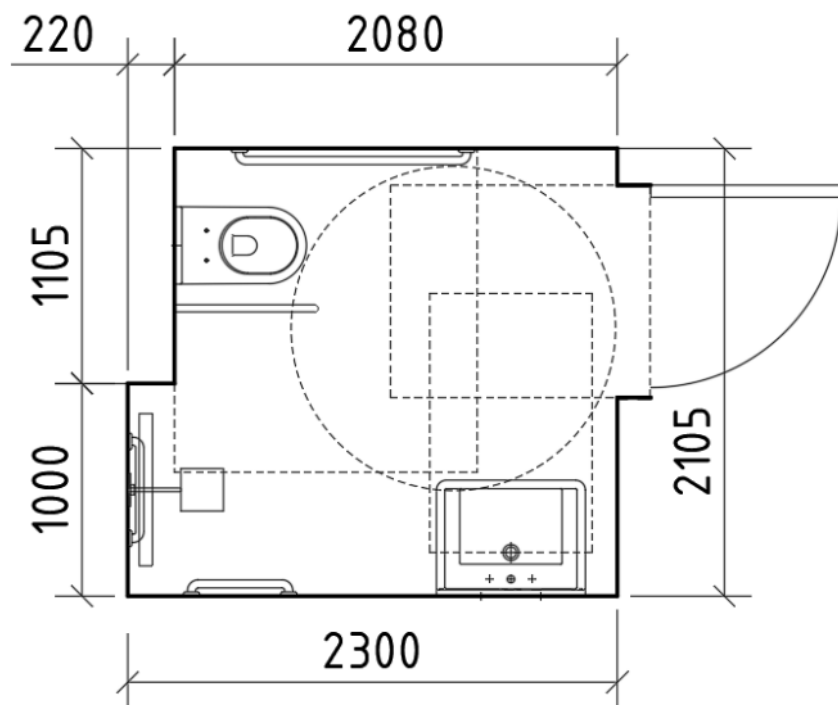
p.118. Personām ar invaliditāti tualetes minimālie izmēri 1,6 x 2,2m

p.117. higiēnas telpa, ne mazāka par 2,2 x 2,5 metri. Telpā paredz klozetpodu, bidē, izlietni, vietu 2 x 0,8 metri kušetei, spoguli, bērnu pārtinamo galdiņu.



DAŽREIZ PRASĪBU VAR NODROŠINĀT ARĪ NEDAUDZ ATKĀPJOTIES NO NORMATĪVIEM

LBN 200-21, p.122. Ja paredzēts savietotais sanitārais mezgls personām ar funkcionāliem traucējumiem, tā minimālais izmērs ir 2,2 x 2,5 metri.

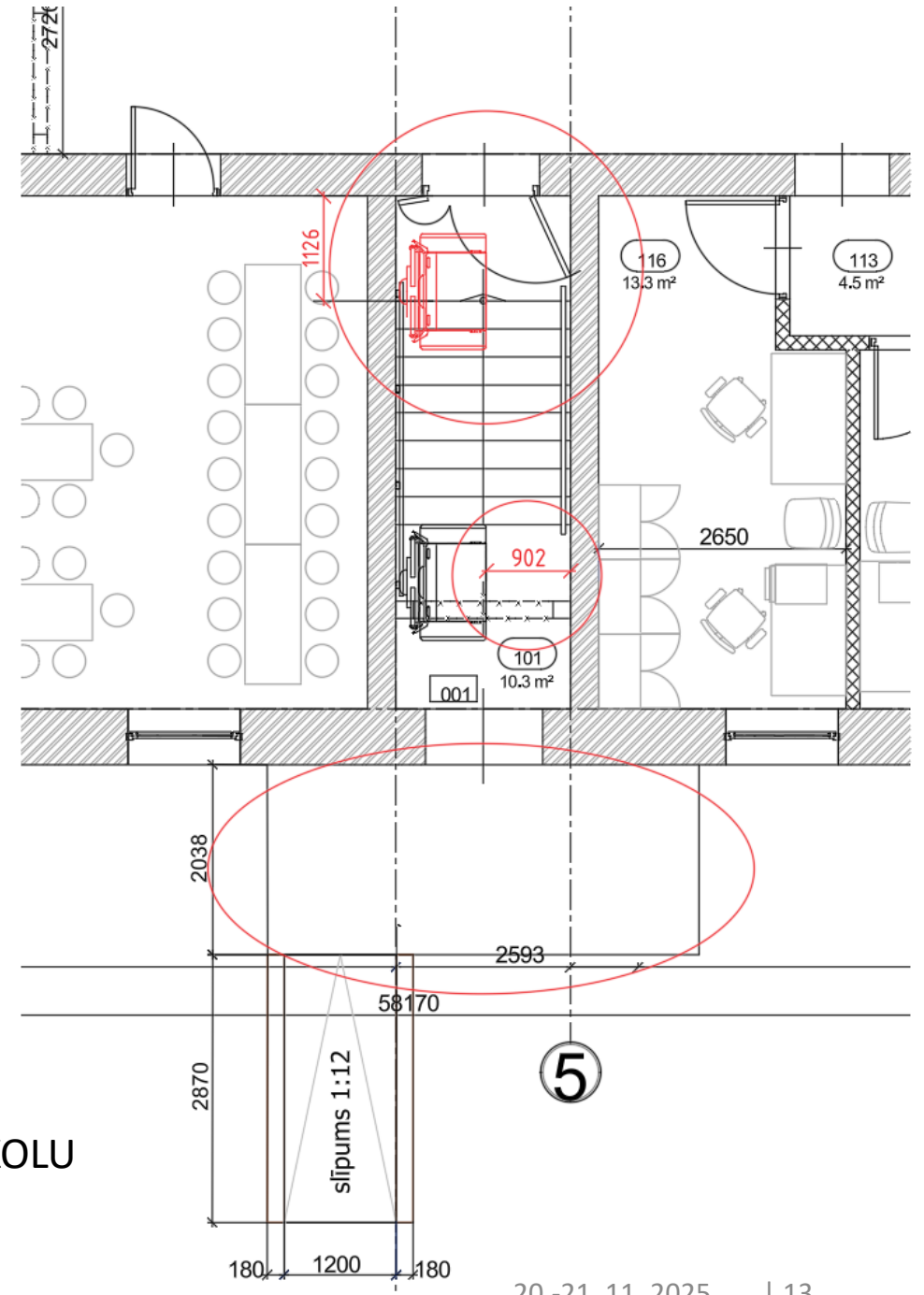


FORMĀLA PIEEJA

vides pieejamība jārisina jēgpilni tā, lai praksē tas ir ērti un droši pielietojams dažādiem lietotājiem (ar ratiņiem, kruķiem u.c.) un lai vispār ir pielietojams!

Konkrētā risinājuma kļūdas:

1. nav nodrošināta iespēja atvērt durvis (evakuācijas ceļš), ja pacēlājs atrodas kāpņu augšpusē;
2. projekts nevērtē pacēlāja ietekmi uz evakuācijas ceļa platumu un LBN 201-15 p.120. izpildi;
3. lievenim (H~24cm) nav margu vai bortiņu.



KOPMĪTNES PĀRBŪVE PAR SKOLU

FORMĀLA PIEEJA

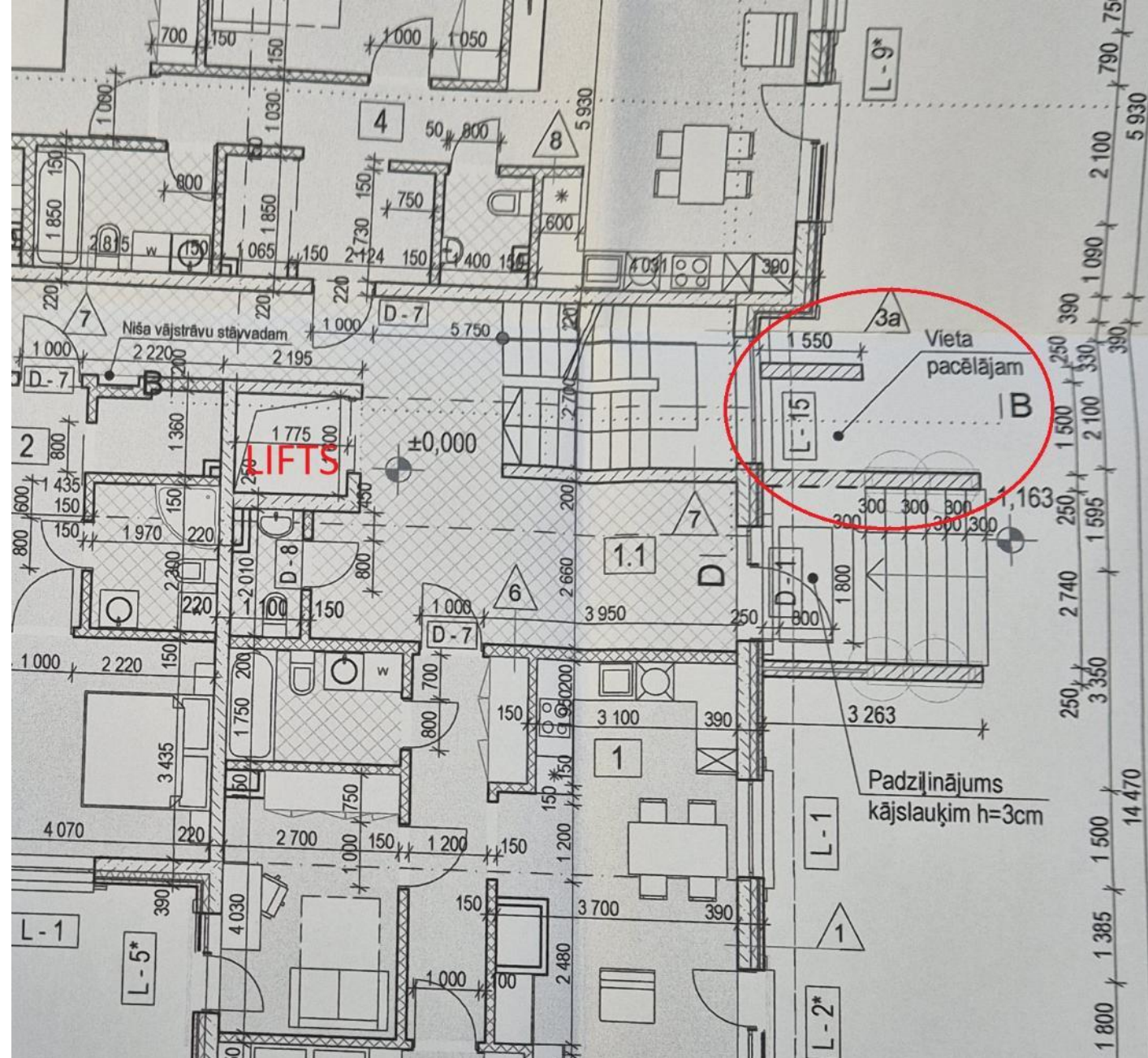
Projekta Skaidrojošais apraksts:

Vides pieejamības risinājumi

... nodrošinātas vides pieejamības prasības iekļūšanai ēkā pirmā stāva līmenī un līdz liftam. Pie ēkas plānots uzstādīt pacelāju, iekļūšanai ēkas 1. stāvā.
Ēkā projektēts lifts nokļūšanai tās augšējos stāvos.

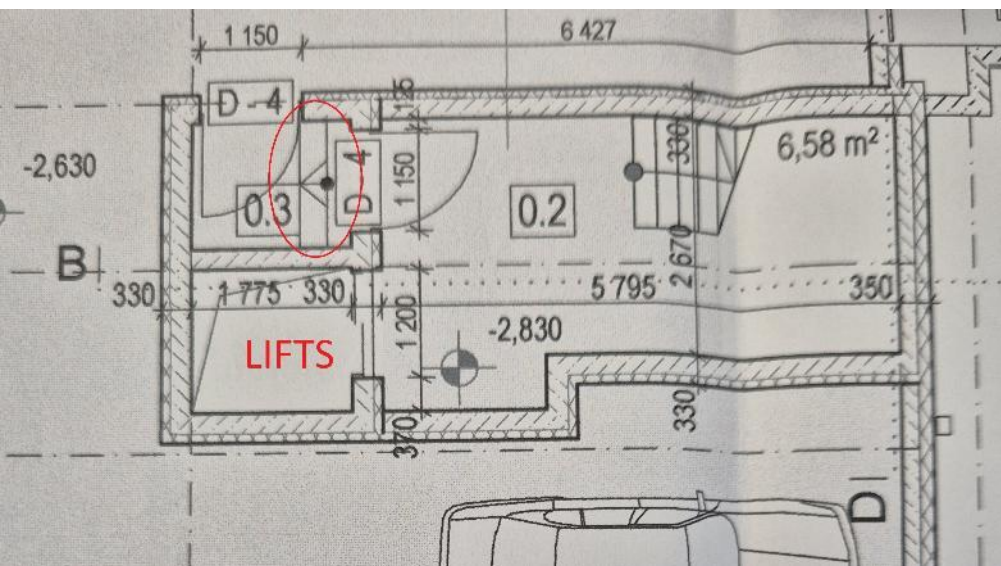
...

DZĪVOJAMĀS ĒKAS JAUNBŪVE.
1. STĀVA PLĀNA FRAGMENTS

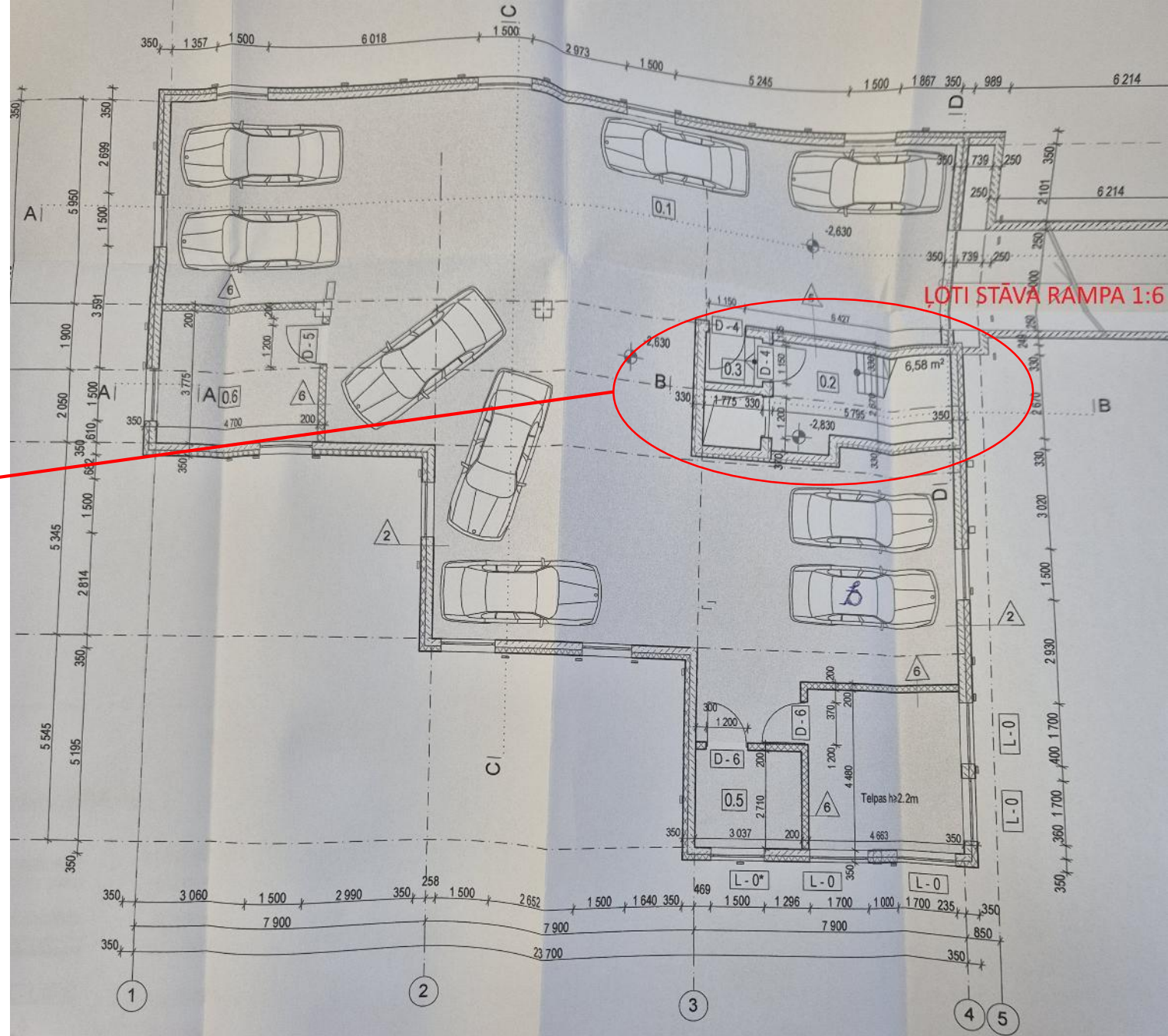


FORMĀLA PIEEJA

- Teritorijā nav stāvvietu
 - Panduss mašīnām 1:6
 - No lifta uz pagrabu kāpnes
 - neatbilstošs vējtveris
- Stāvvietā ritenkrēslā netiek!



DŽĪVOJAMĀS ĒKAS JAUNBŪVE.
PAGRABSTĀVA PLĀNA FRAGMENTS



FORMĀLA PIEEJA

LBN 200-21,p.35.

Daudzdzīvokļu dzīvojamās ēkās līdz četriem stāviem nodrošina vides pieejamības prasības iekļūšanai ēkā pirmā stāva līmenī.

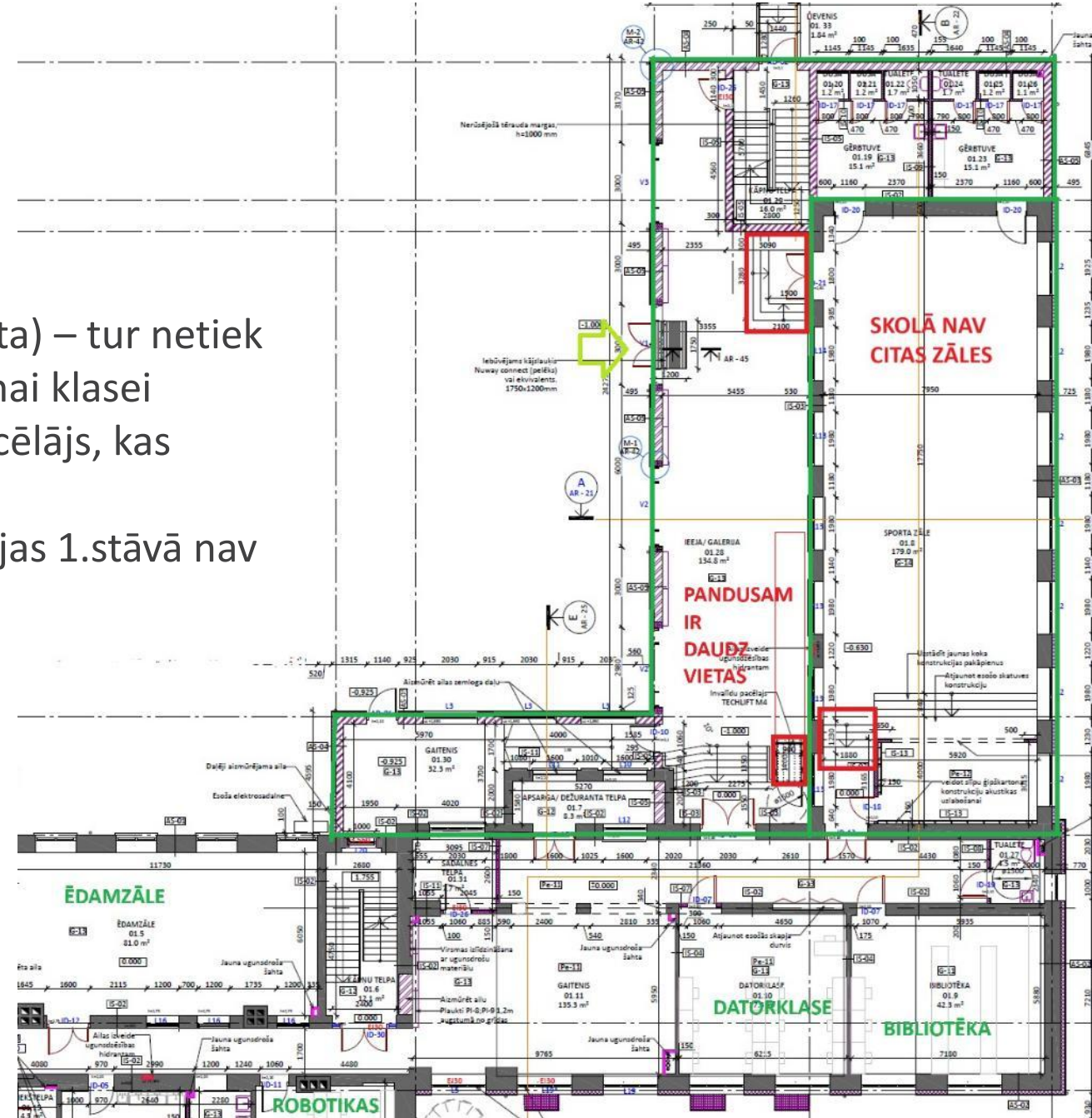
DZĪVOJAMĀS ĒKAS JAUNBŪVE.
1. STĀVA PLĀNS



FORMĀLA PIEEJA

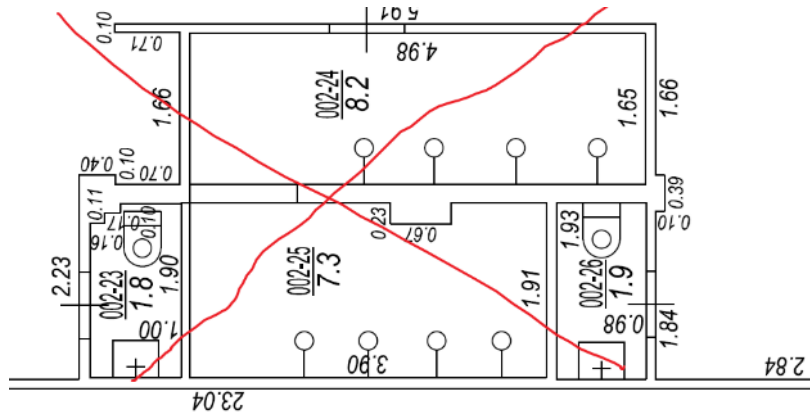
- vieta ļauj likt pandusu, taču ielikts pacēlājs
- Sporta zāle ir vienīgā zāle skolā (pasākumu vieta) – tur netiek
- ar pacēlāju netiek nodrošināta piekļuve nevienai klasei (pārējām kāpnēm ir paredzēts pārvietojamais pacēlājs, kas atrodas pie apsarga, ko izsauc ar pogu)
- Garderobe pagrabā – tur netiek, papildus opcijas 1.stāvā nav

SKOLAS ĒKAS PĀRBŪVE. 1. STĀVA PLĀNS

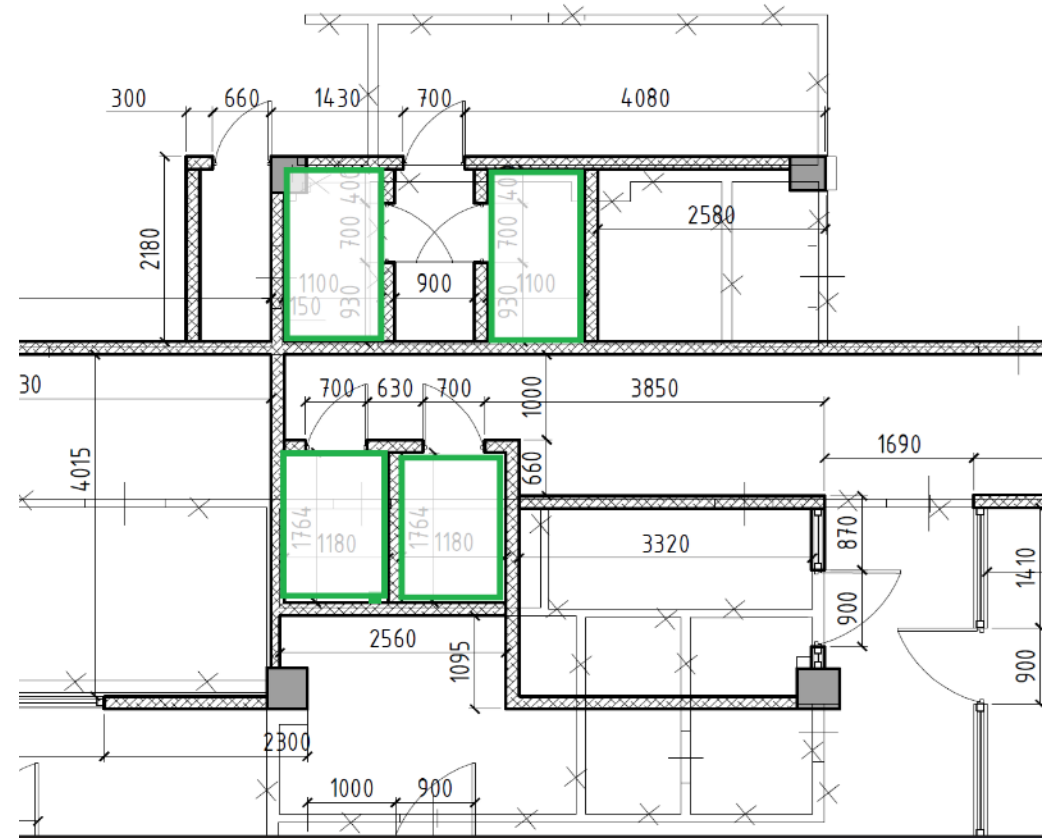
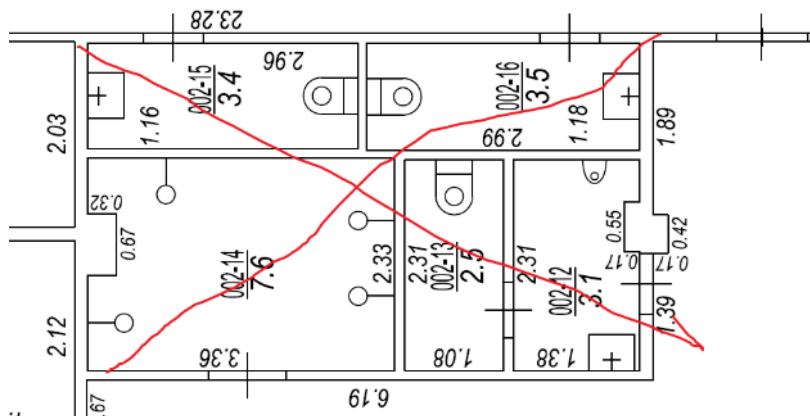


ĒKU PĀRBŪVES

Veicot ēku pārbūves ir jāizvērtē un jānodrošina vides piekļūstamība.

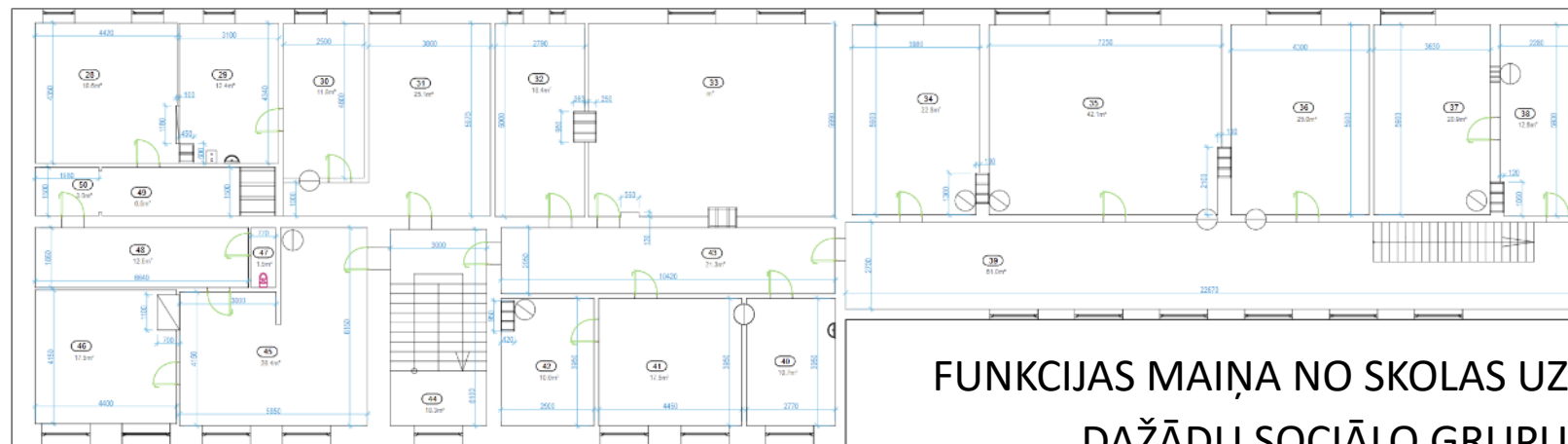


projekts paredz esošo sanmezglu likvidāciju, izbūvējos jaunus



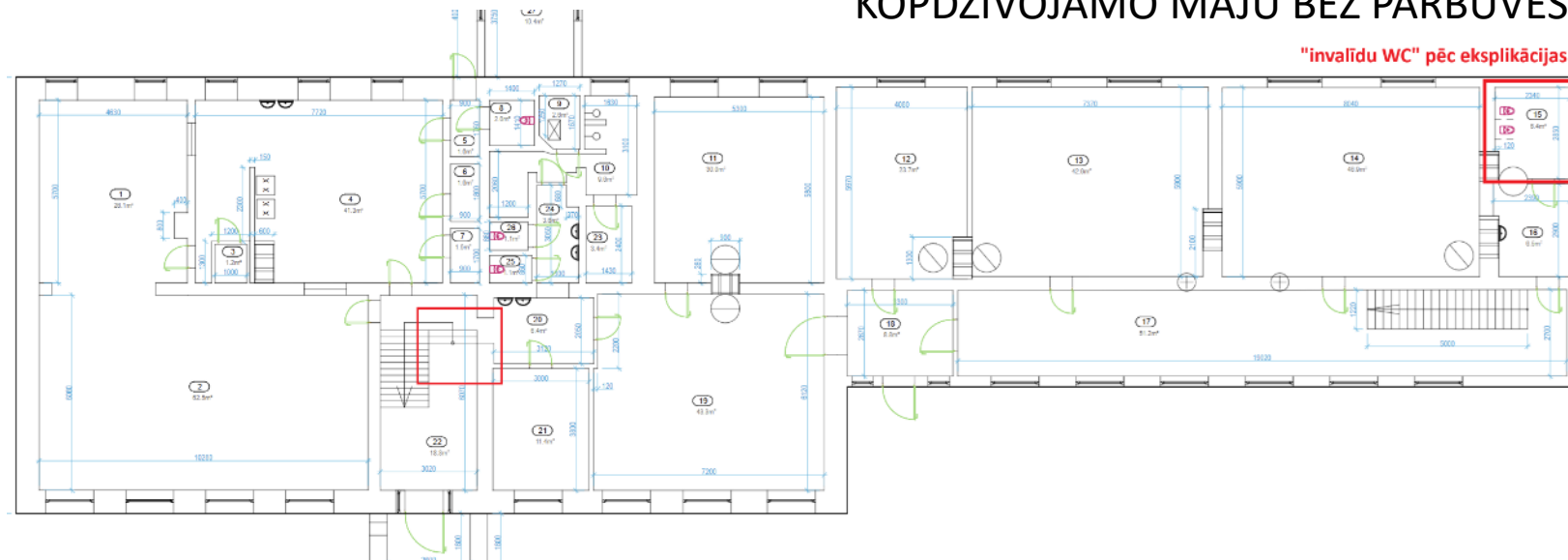
FUNKCIJAS MAIŅA

- Mainot funkciju ir jāizvērtē un jānodrošina vides pieklūstamība
- Mainot funkciju, nav pieļaujams atsaukties uz «situācijas nepasliktināšanu»
- Nav pieļaujams veikt funkcijas maiņu bez pārbūves, ja tāda ir nepieciešama vides pieklūstamības nodrošināšanai



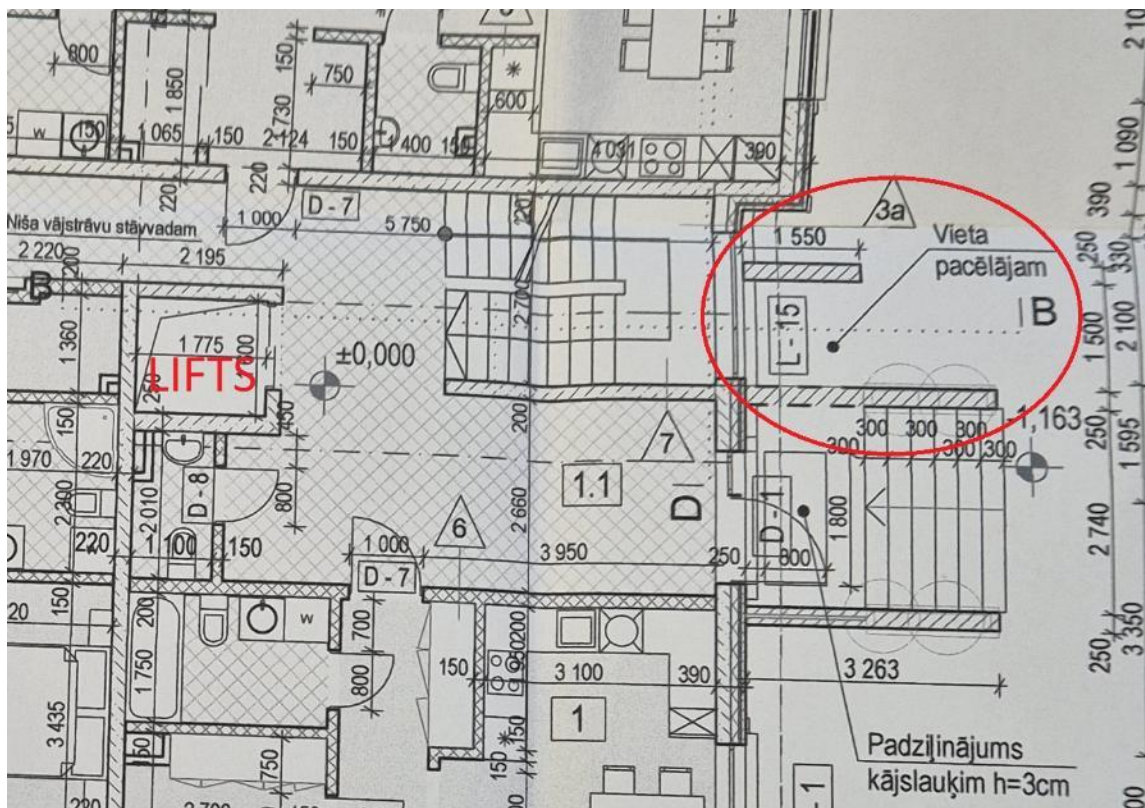
FUNKCIJAS MAIŅA NO SKOLAS UZ
DAŽĀDU SOCIĀLO GRUPU
KOPDŽĪVOJAMO MĀJU BEZ PĀRBŪVES

"invalidu WC" pēc eksplikācijas

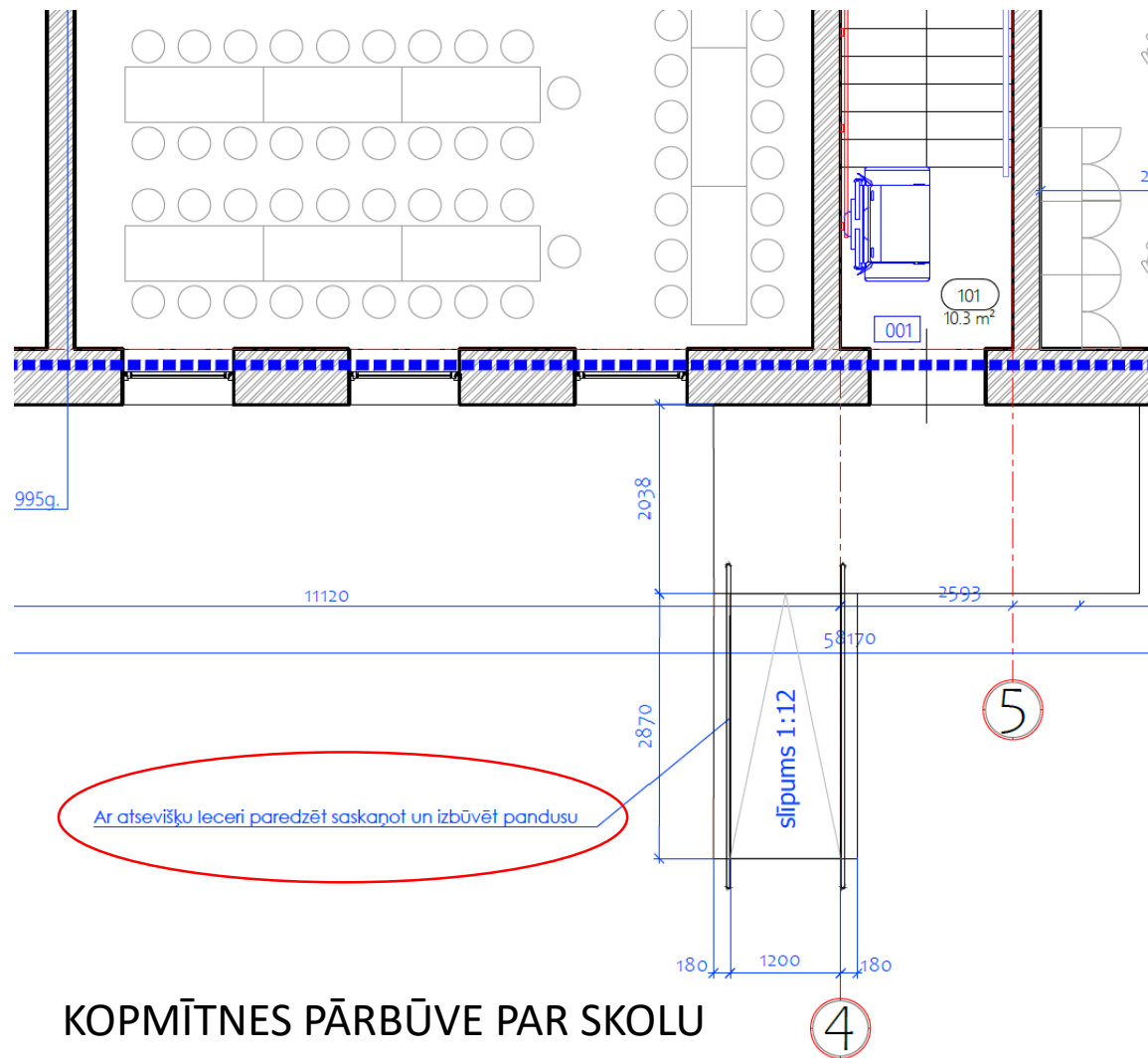


PIEKĻŪSTAMĪBA «CITA PROJEKTA IETVAROS»

Nav pieļaujams vides piekļūstamību nodrošināt «cita projekta ietvaros»



DZĪVOJAMĀS ĒKAS JAUNBŪVE



KOPMĪTNES PĀRBŪVE PAR SKOLU

PIEKĻŪSTAMĪBA NEVIS FORMALITĀTE, BET MĒRĶIS!



VISION OF THE FJORDS, PASAŽIERU KUĢIS.
NORVĒGIJA. 2016. GADS

PALDIES PAR UZMANĪBU !



**Latvijas
Arhitektu
savienība**

Torņa iela 11, Rīga, LV-1050, Latvija, tel. +371 67212802, +371 20028097
latarh@latarh.lv www.latarh.lv