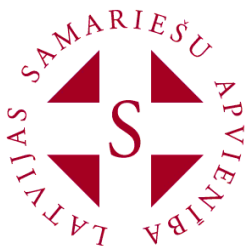


Practical solutions for family members' care

”



Biedrība LATVIJAS SAMARIEŠU APVIENĪBA



Andris Bērziņš

Samaritan association of Latvia

Educational
institution

Charity
organization



Social service provider

Health care institution

Home care by LSA

- ✓ Social home care
 - ✓ Medical home care
 - ✓ Emergency home care
 - ✓ Disabled transport
 - ✓ Samaritans Mobile Care complex
- 2350 (1600+750) Customers
 - 500.000 hours per year
 - 14256 telecare alarms
 - 660 – real life actions





LSA using ICT in care sector

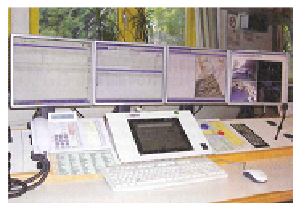
- As an integral component of care (Telecare)
- For the organization of care
- Care needs-assessment;
- Care planning
- Capacity building
- Caregivers support,
- Promotion



www.prastpalidzet.lv

Telecare “safety button”

Monitoring centre
24 h



After assessing the situation
help is on the way



Motion Sensor

Dial to the Monitoring centre
and connect with an operator



Just need to press the button
when there is an emergency or person need a help

1300 (550+750)
Clients in Latvia

Rīga,
Ventspils,
Daugavpils,
Jelgava,
Cēsis,
Ape
Skrunda,
Balvi,
Smiltene

Needs Assessment E-environment

Drošības Poga - Windows Internet Explorer

http://drošibaspoga.lv/anketa/?pdp=00

File Edit View Favorites Tools Help

★ Favorites ★ Free Hotmail Suggested Sites Get more Add-ons

Drošības Poga

Personas vajadzību pēc sociālajiem pakalpojumiem izvērtēšanas anketa
Pakalpojums „Drošības poga”

1. Personas vajadzību izvērtējums

Izvēlieties tikai vienu no atbildēm, kas Jūsprāt šobrīd vislabāk atbilst personai, par kuru veicat pakalpojuma nepieciešamības izvērtēšanu.

A. Personas fiziskā funkcionalitāte (atbilstošo atzīmēt):

<input type="radio"/> Nav funkcionālu traucējumu
<input type="radio"/> Atsevišķi, bet dzīvi kopumā būtiski neietekmējoši funkcionāli traucējumi
<input type="radio"/> Ietekmējoši kustību traucējumi, nepieciešama neliela palīdzība (citas personas palīdzība vai palīgīdzekļi)
<input type="radio"/> Būtiski funkcionālātes, kustību traucējumi ar saasinājumiem (sāpes mugurā, ceļos, stīvums, un līdzīgi) vai pārvietojas ar palīgīdzekļu palīdzību (ratiņkrēsls, kragis, kruķi un līdzīgi), vai, ir kritis, bet var piecelties
<input type="radio"/> Iepriekš ir kritis, ir grūtības saviem spēkiem piecelties, ir būtiski kustību traucējumi (nepārvietojas ārpus gulta), vai pārvietojas tikai ar palīgīdzekļu palīdzību

Tālāk...

<http://drošibaspoga.lv/anketa/?pdp=00>

<http://www.samariesi.lv/lv/pakalpojumi/drošibas-poga/kad-nepieciešama-drošibas-poga>

Done

start


Inbox - ... Konfere... prezenta... prezenta... IT risinaj... SAM_LPS... Aslmnica... Drošības m...

16:32

Platīna pele 2010



Care-planning System





APRŪPES PLĀNOŠANAS SISTĒMA

Darba galds


Izpildītāji

Plānošana

Pārskati

Aktīvie uzdevumi

Nosaukums	Termiņš		
Nepieciešams klientam Anna zariņa (121212-) sagatavot dokumentus aprūpes uzsākšanai	09-09-2014	 Atvērt	
Nepieciešams klientam pēteris krūmiņš (121211-) sagatavot dokumentus aprūpes uzsākšanai	09-09-2014	 Atvērt	

Klienti

 Jauns klients

Vārds:

Uzvārds:

Personas kods:

 Atlasīt

 Notīrīt

	Vārds	Uzvārds	Personas kods	Terit. centrs	Novads	Pagasts / Pilsēta	Ciems	Iela	Statuss
    	Nav ierakstu, ko attēlot								


WEB Disabled transport service solutions

Calculate driving distance with Google Maps API - Windows Internet Explorer

File Edit View Favorites Tools Help

Calculate driving distance with Google Maps API

Latvijas Samariešu apvienība



apreķināt cenu pieteikt pakalpojumu pieteiktie pakalpojumi

Latvija, Hipokrāta 4 Latvija, Visbijas 18 pārbaudīt adreses

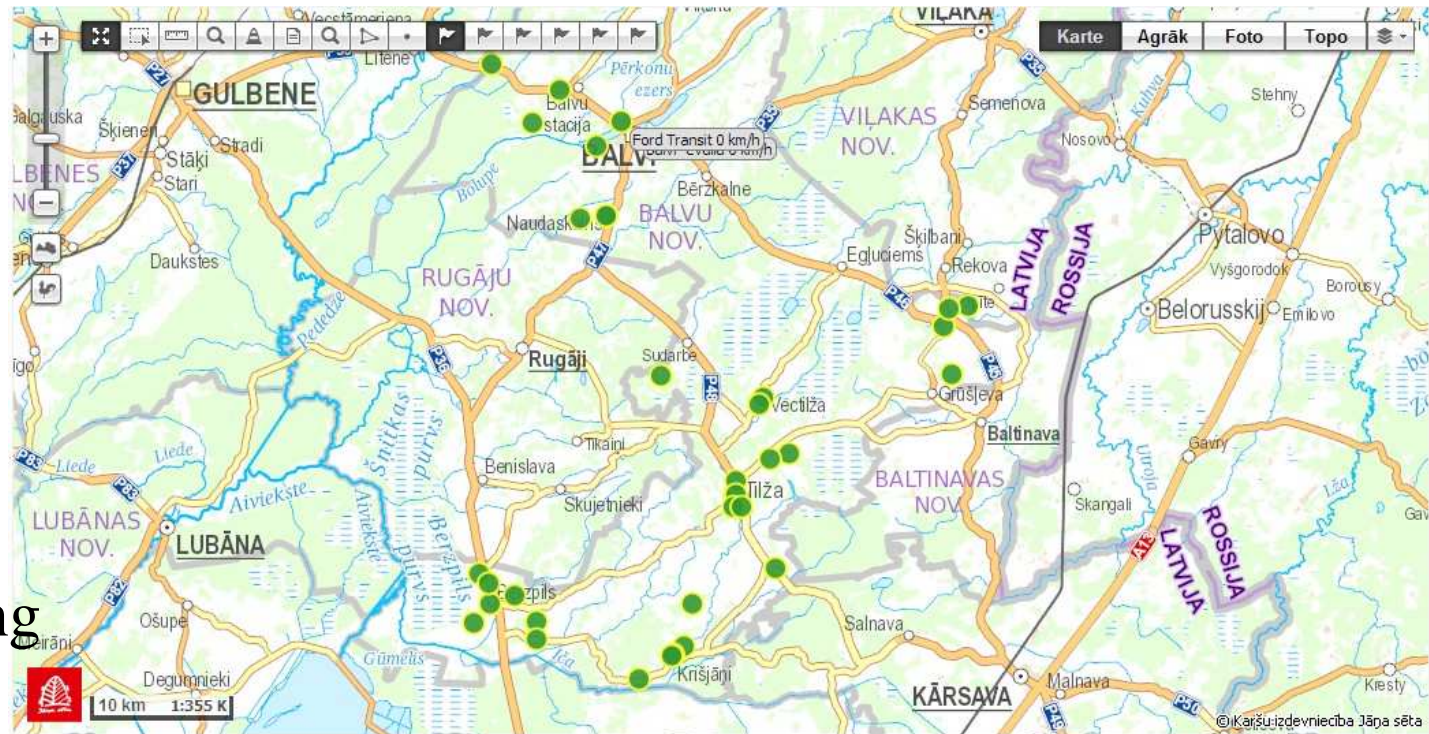
Adrese 1: Hipokrāta iela 4, Vidzemes priekšpilsēta, Rīga, LV-1079, Latvijas Republika (56.9656756:24.2412845)
Adrese 2: Visbijas prospekts 18, Ziemeļu rajons, Rīga, LV-1014, Latvijas Republika (56.998082:24.1541868)
Attālums 6.219925634295713 jūdzes (vai 10.01 kilometri)

Virziens: ☐ viens ☒ abi
Veids: ☒ guļošs ☐ sēdošs
Nepieciešams palīgs: ☒
Stāvu skaits:
Stundas gaidīšanai:

Orjentējošā cena, Ls:

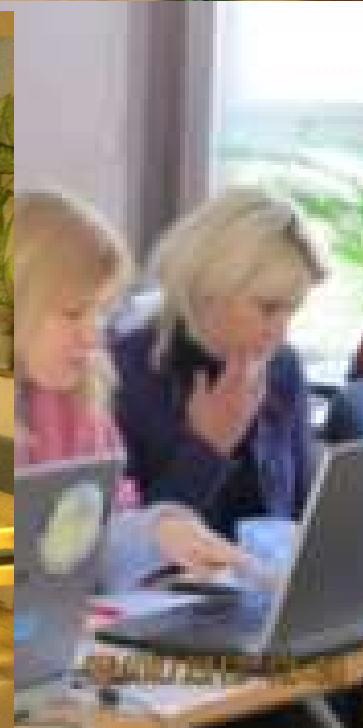
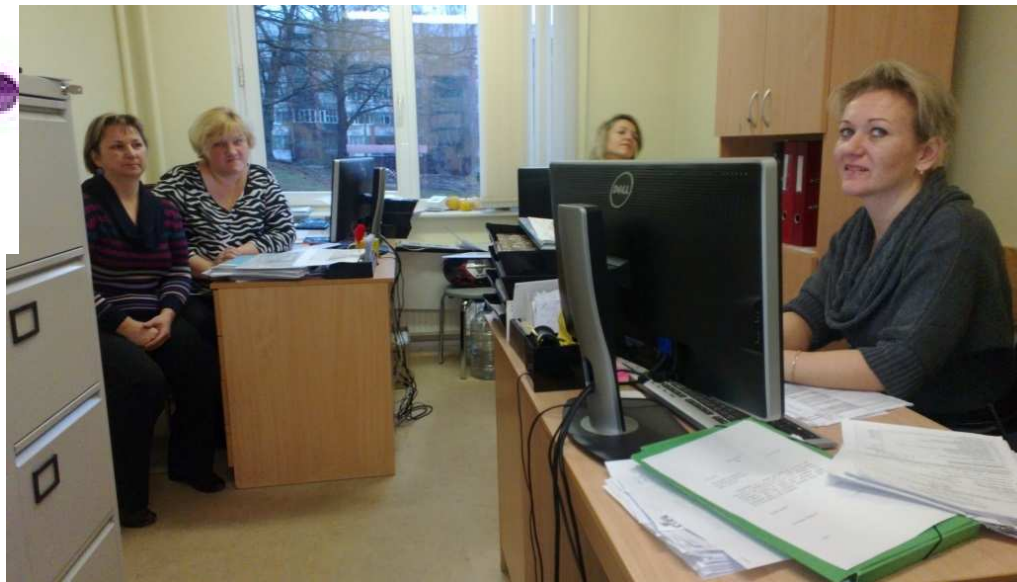
16

Modern
technology
use in planning



Modern technology
use in report and
summary
preperation

carer+









Biedrība LATVIJAS SAMARIEŠU APVIENĪBA



Thank you !

www.samariesi.lv