



LATVIJAS REPUBLIKAS
VESELĪBAS MINISTRIJA

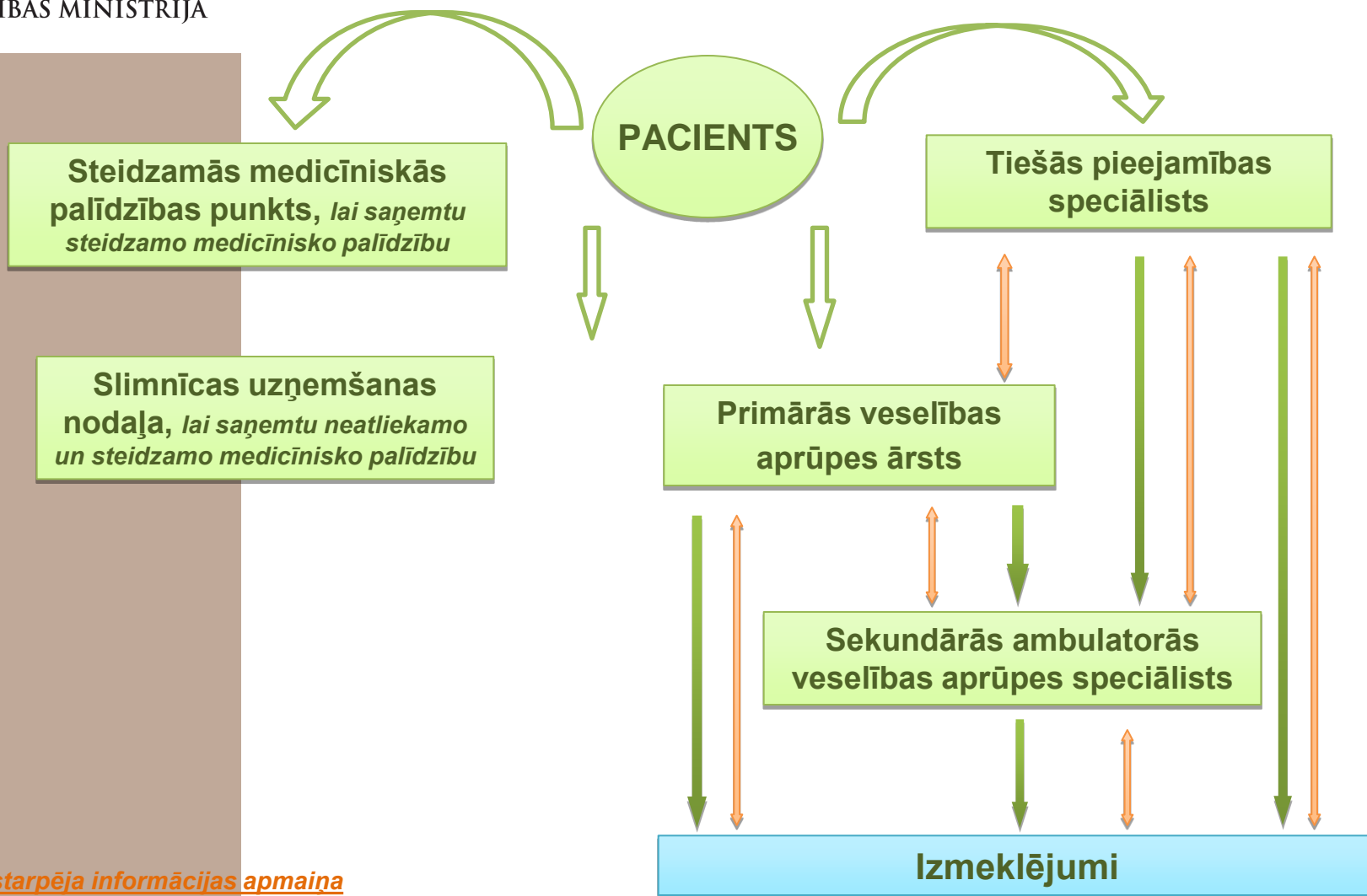
Primārā veselības aprūpe – esošā situācija un nākotnes izaicinājumi

Marika Petroviča
Veselības ministrijas
Veselības aprūpes departamenta
Primārās veselības aprūpes nodaļas
vadītāja
Marika.Petrovica@vm.gov.lv



LATVIJAS REPUBLIKAS
VESELĪBAS MINISTRIJA

Pacienta ceļš ambulatorās veselības aprūpes sistēmā





Primārā veselības aprūpe

Primārā veselības aprūpe ir cilvēka pirmais saskarsmes posms ar veselības aprūpes sistēmu, kurā tiek risinātas galvenās iedzīvotāju veselības problēmas, nodrošinot atbilstošus veselības veicināšanas, profilakses, ārstniecības un rehabilitācijas pasākumus

Primārās veselības aprūpes pakalpojumu sniedzēji ir:

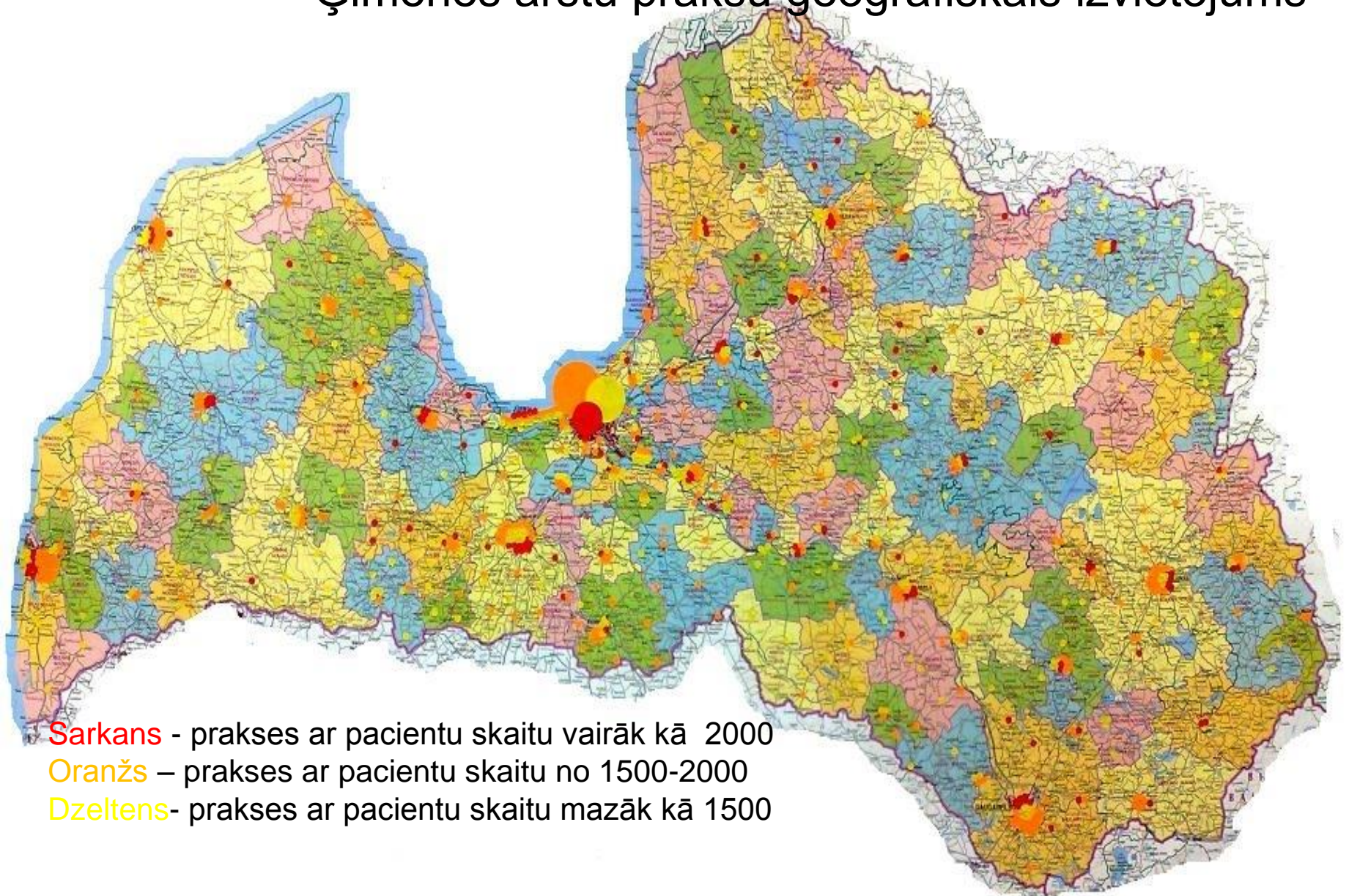
- ģimenes ārsts, ārsta palīgs, māsa
- vecmāte
- zobārsts



Esošā situācija I

PVA	Rīga, Rīgas rajons un Jūrmala	Kurzemes nodaļa	Latgales nodaļa	Zemgales nodaļa	Vidzemes nodaļa	PVA pakalpojumu sniedzēji kopā
Ģimenes ārsti	575	216	186	212	186	1375
Zobārsti	70	72	35	69	68	314

Ģimenes ārstu prakšu ģeogrāfiskais izvietojums





Esošā situācija II

- pie viena ģimenes ārsta vidēji ir reģistrēti 1565 pacienti
- 143 ģimenes ārstiem ir otrās prakses vietas
- pacientus apkalpo arī 68 feldšerpunkti
- vidēji gada laikā ģimenes ārsts dodas 205 mājas vizītēs
- ģimenes ārstu praksēs ir 492 otrās māšas



Normatīvais regulējums

44.1. ģimenes ārsta pacientu pieņemšanas laiks:

44.1.1. ne mazāk par 20 stundām nedēļā, ja reģistrēto pacientu skaits praksē ir līdz 2000;

44.1.2. ne mazāk par 25 stundām nedēļā, ja reģistrēto pacientu skaits praksē ir vairāk par 2000 pacientiem;

44.2. prakses darba laiks – ne mazāk par 40 stundām nedēļā, nodrošinot šajā laikā ģimenes ārsta vai māsas, vai ārsta palīga (feldšera) pieejamību ģimenes ārsta pamata prakses vietā;

44.3. laiks, kad pacientus pieņem ģimenes ārsts, – gan rīta (laikā no plkst.8.00 līdz 13.00), gan vakara (laikā no plkst.13.00 līdz 19.00) stundās;

44.4. noteikts pieņemšanas laiks pacientiem bez iepriekšēja pieraksta (akūtiem pacientiem) – katru dienu ne mazāk par vienu stundu, nodrošinot šādiem pacientiem ģimenes ārsta pieejamību tajā pašā dienā, kad pacients vērsies ģimenes ārsta praksē, vai nākamajā darbdiēnā, ja pacients ģimenes ārsta praksē vērsies pēc ģimenes ārsta pieņemšanas laika beigām;

44.5. noteikts pieņemšanas laiks pacientiem ar iepriekšēju pierakstu;

44.6. primārās veselības aprūpes pakalpojumu nodrošināšana piecu darbdienu laikā. Lai pakalpojumu nodrošinātu piecu darbdienu laikā, ģimenes ārsts, ja nepieciešams, pagarina pacientu pieņemšanas laiku;

44.7. mājas vizīšu pieteikšanas nodrošināšana darbdiēnās – vismaz līdz plkst.15.00.



LATVIJAS REPUBLIKAS
VESELĪBAS MINISTRIJA

ATBILDES UZ
NESKAIDRIEM
JAUTĀJUMIEM PAR
VESELĪBU

PIRMO PALĪDZĪBU
VIENKĀRŠU
TRAUMU
GADĪJUMOS

PROFILAKTISKĀS
PĀRBAUDES UN
VAKCINĀCIJU

ĀRSTĒŠANU
SASLIMŠANAS
GADĪJUMĀ

JAUNDZIMUŠO
UN BĒRNA APRŪPI

NODOT
ANALĪZES UN
VEIKT
IZMEKLĒJUMUS

PAKALPOJUMUS,
KURUS NEAPMAKSĀ
VALSTS, ATBILSTOŠI
KATRAS ĀRSTA
PRAKSES MAKSAS
PAKALPOJUMU
CENRĀDIM, piemēram,
izziņas, mājas vizīte utt.

NOSŪTĪJUMUS TĀLĀKAI
IZMEKLĒŠANAI PIE
SPECIĀLISTIEM, DIENAS
STACIONĀRU VAI
SLIMNĪCU





Dežūrārsti

Rīga, Rīgas rajons un Jūrmala	Kurzeme	Latgale	Zemgale	Vidzeme	Kopā
16	5	3	7	1	31

Dežūrārsts sniedz palīdzību visiem iedzīvotājiem ārpus ģimenes ārsta darba laika neatkarīgi no tā, pie kura ģimenes ārsta pacients ir pierēģistrēts.

Katrā ārstniecības iestādē redzamā vietā jābūt izvietotai informācijai gan par katra ģimenes ārsta darba laikiem, gan arī par iespējām nokļūt pie dežūrārsta.



LATVIJAS REPUBLIKAS
VESELĪBAS MINISTRIJA

Ģimenes ārstu konsultatīvais tālrunis

66016001

Darba dienās no plkst.17.00 līdz 8.00, brīvdienās un svētku dienās – visu diennakti, ģimenes ārsti un ārstu palīgi sniedz medicīniskas konsultācijas iedzīvotājiem, kuriem nepieciešams medicīnisks padoms vienkāršu saslimšanu gadījumos.

Elektroniskai saziņai ar Ģimenes ārstu konsultatīvā tālruņa mediķiem Jūs varat izmantot:

E-pastu: GAKT66016001@gmail.com

Skype: GAKT66016001

MSN Messenger: [GAKT66016001@hotmail.lv](https://www.hotmail.lv)





LATVIJAS REPUBLIKAS
VESELĪBAS MINISTRIJA

Nākotnes izaicinājumi



Identificētās problēmas

- Nevienmērīga PVA pakalpojumu **pieejamība** dažādās teritorijās
- PVA līmenī **veselības veicināšana un slimību profilakse** vērtējama kā nepietiekama
- Netiek pilnvērtīgi izmantota ģimenes ārsta praksē strādājošo māsu un ārsta palīgu kompetence
- 2010.gadā veiktā FINBALT pētījuma rezultāti: ar savu ģimenes ārstu ir apmierināti 72% no 15-64 gadus vecajiem Latvijas iedzīvotājiem



PVA attīstības plāna mērķis

Stiprināt primāro veselības aprūpi kā **pieejamāko**, efektīvāko un visaptverošāko veselības aprūpes līmeni, palielinot primārās veselības aprūpes lomu profilaksē, diagnostikā un ārstēšanā, kā arī uzlabot primārās veselības aprūpes **kvalitāti**.



PVA attīstības plāna rīcības virzieni

1. PVA, tai skaitā zobārstniecības, pieejamības stiprināšana
2. PVA pakalpojumu kvalitātes uzlabošana
3. Pacientu informēšanas nodrošināšana un līdzestības uzlabošana



PVA pieejamības stiprināšana

1. Optimāla pie ģimenes ārsta reģistrēto pacientu skaita veicināšana
2. Dežūrārstu izvietojuma un darba laika pārskatīšana
3. Zobārstniecības pakalpojumu pieejamības teritorijās ar zemu iedzīvotāju blīvumu palielināšana
4. ĢĀ komandas darba organizācijas stiprināšana un paplašināšana
5. ĢĀ prakšu un feldšerpunktu teritoriālā izvietojuma plānojuma uzlabošana
6. Prasību medicīniskajai dokumentācijai pilnveidošana



PVA pakalpojumu kvalitātes uzlabošana I

1. ĢĀ kvalitātes novērtējuma sistēmas attīstīšana
2. Kvalitātes atlases kritēriju ĢĀ un zobārstu atlasei izstrādāšana
3. ĢĀ konsultatīvā tālruņa sniegto konsultāciju kvalitātes pilnveidošana
4. Ģimenes ārstu un speciālistu sadarbības uzlabošana



PVA pakalpojumu kvalitātes uzlabošana II

Profilakses lomas stiprināšana:

- ⇒ Māsu organizēta pacientu apmācība grupās
- ⇒ Palielināt zarnu vēža profilaktisko pārbaudi veikušo mērķa grupas īpatsvaru
- ⇒ Imunizācijas darba uzlabošana

Veicināt ĢĀ prakses komandas sekošanu
profilaktisko apskašu programmas
izpildei



Pacienta informēšanas nodrošināšana un līdzestības uzlabošana

1. Informācijas nodrošināšana:
 - ⇒ informācija par veselības veicināšanas un slimību profilakses, kā arī PVA pakalpojumu saņemšanas jautājumiem
 - ⇒ informatīvie pasākumi
2. Interaktīva Latvijas ģimenes ārstu prakšu, feldšerpunktu, dežūrārstu un zobārstu, kuri sniedz valsts apmaksātos zobārstniecības pakalpojumus, karte



Farmaceutiskās aprūpes loma

Stiprināt farmaceutisko aprūpi kā
primārās veselības aprūpes
komandas atbalsta sastāvdaļu

- ⇒ Izstrādāts Farmaceutiskās aprūpes standarts, piem. izvērtēta iespēja aptiekās veikt eksprestestus



Sagaidāmie PVA attīstības plāna rezultāti

1. Uzlabota PVA pieejamība:

- ⇒ Veicināts optimāls ģimenes ārsta praksē reģistrēto pacientu skaits
- ⇒ Pieaudzis zobārstu apmeklējušo bērnu īpatsvars

2. Palielināta PVA kvalitāte:

- ⇒ Pieaudzis imunizācijas un skrīningu aptveres līmenis
- ⇒ Pieaudzis profilaktiski izmeklēto pacientu skaits
- ⇒ Pieaugusi iedzīvotāju apmierinātība ar ģĀ



LATVIJAS REPUBLIKAS
VESELĪBAS MINISTRIJA

Paldies par Jūsu uzmanību!

