



Labklājības ministrija

# Sociālās uzņēmējdarbības piecgadē sasniegtais

NACIONĀLAIS  
ATTĪSTĪBAS  
PLĀNS 2020



EIROPAS SAVIENĪBA  
Eiropas Sociālais  
fonds

IEGULDĪJUMS TAVĀ NĀKOTNĒ

2023.gada 12.oktobrī, Rīgā



Labklājības ministrija

## No 2018. līdz 2023. = 5 gadi. Vēsture

### Sociālā uzņēmuma likums

Likums stājas spēkā **2018. gada 1. aprīlī.**

Likums Saeimā pieņemts 2017. gada 12. oktobrī.

Valsts prezidents *R. Vējonis*

Rīgā 2017. gada 25. oktobrī

- ❑ 2014 – MK koncepcija "Par sociālās uzņēmējdarbības ieviešanas iespējām Latvijā"
- ❑ 2015 – MK "Iekļaujošas nodarbinātības pamatnostādnes 2015.-2020. gadam"
- ❑ 2015 – Izveidota Saeimas darba grupa Sociālās uzņēmējdarbības likumprojekta izstrādāšanai
- ❑ 2016 – Uzsākts ESF projekts Nr. 9.1.1.3/15/I/001 „Atbalsts sociālajai uzņēmējdarbībai”
- ❑ 12.10.2017 – Pieņemts Sociālā uzņēmuma likums
- ❑ 01.04. 2018 – Sociālā uzņēmuma likums stājas spēkā



Labklājības ministrija

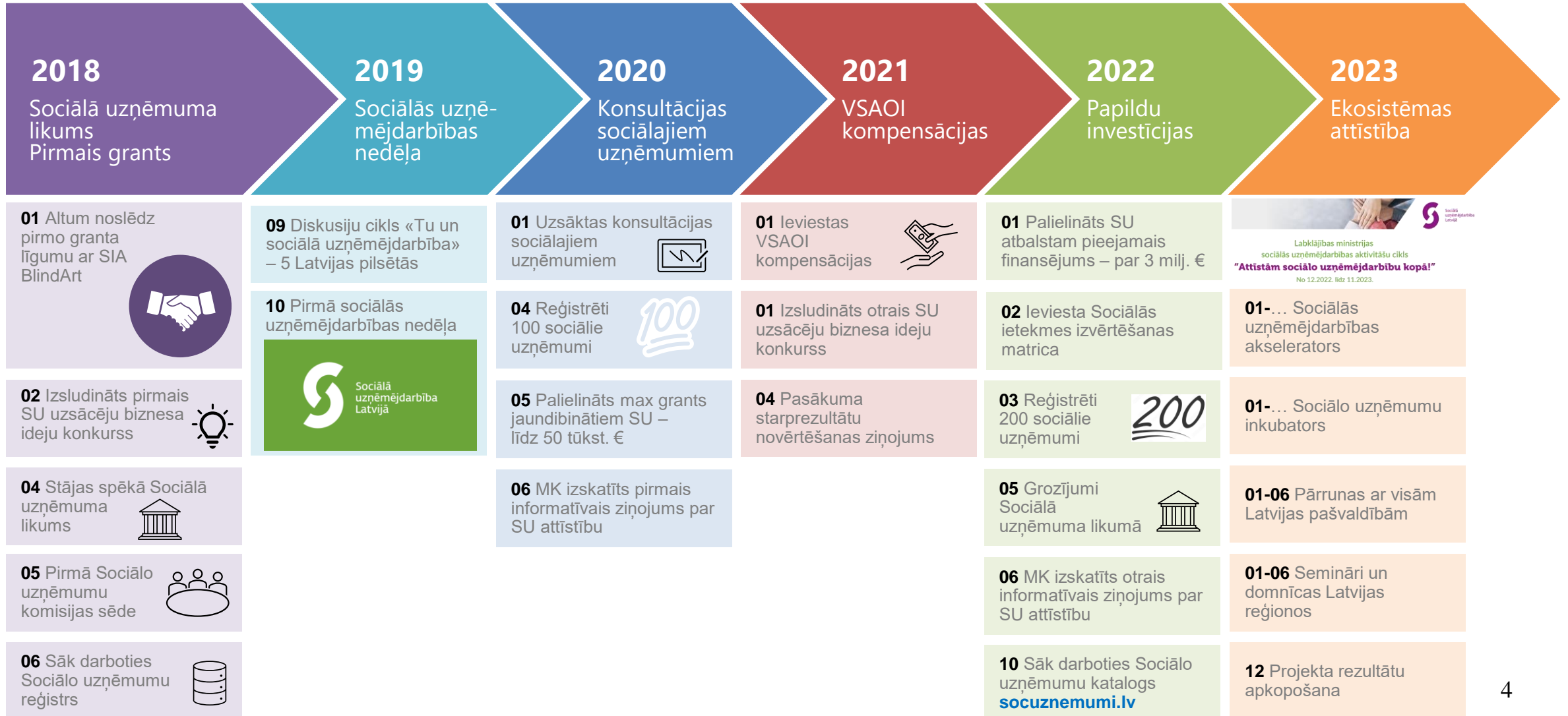
# Sociālā uzņēmējdarbība – atbalsta virzieni





Labklājības ministrija

# Sociālās uzņēmējdarbības piecgades notikumi





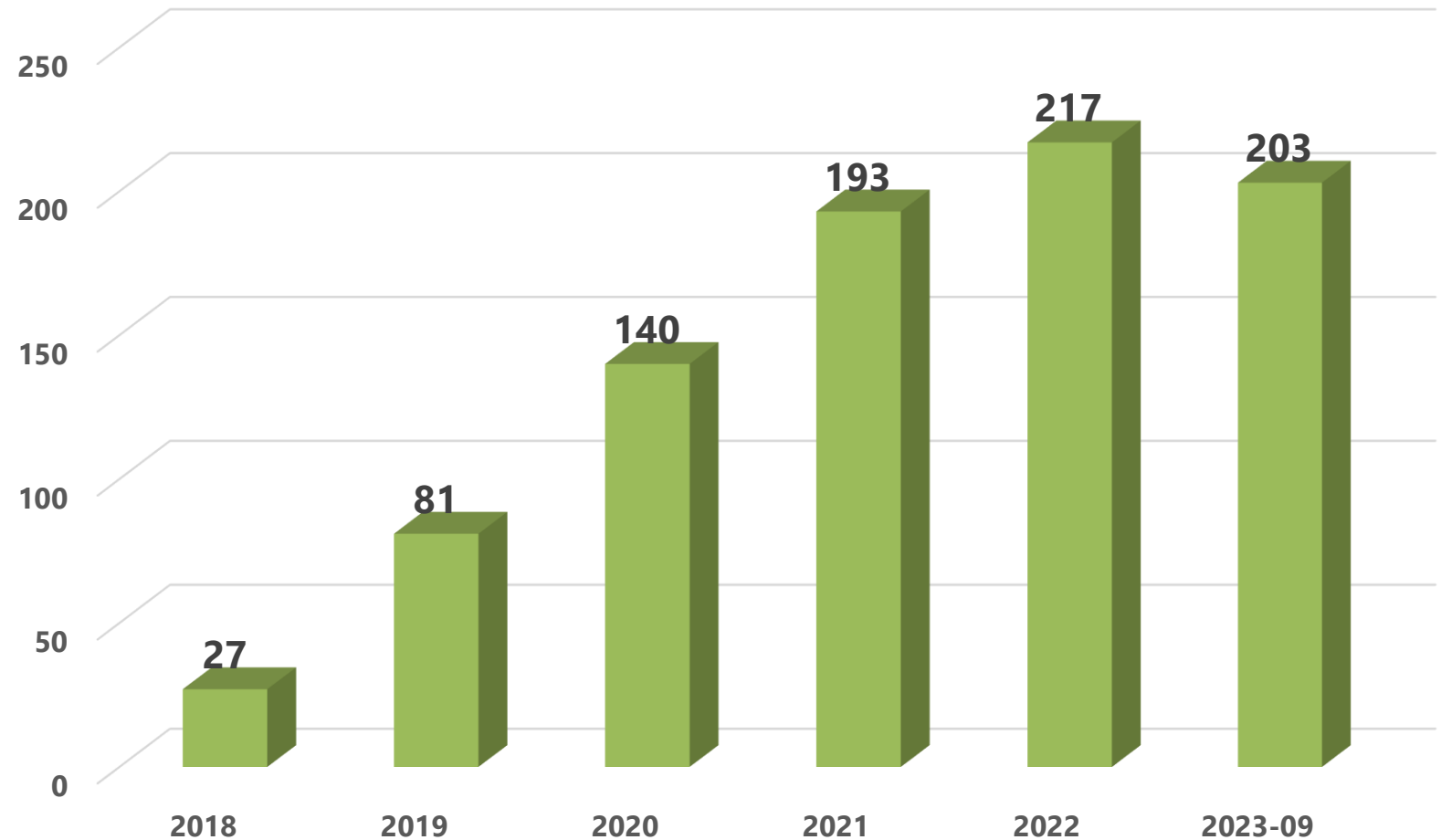
Labklājības ministrija

# Sociālo uzņēmumu statistika

## Sociālo uzņēmumu skaits pa gadiem

Dati uz 30.09.2023

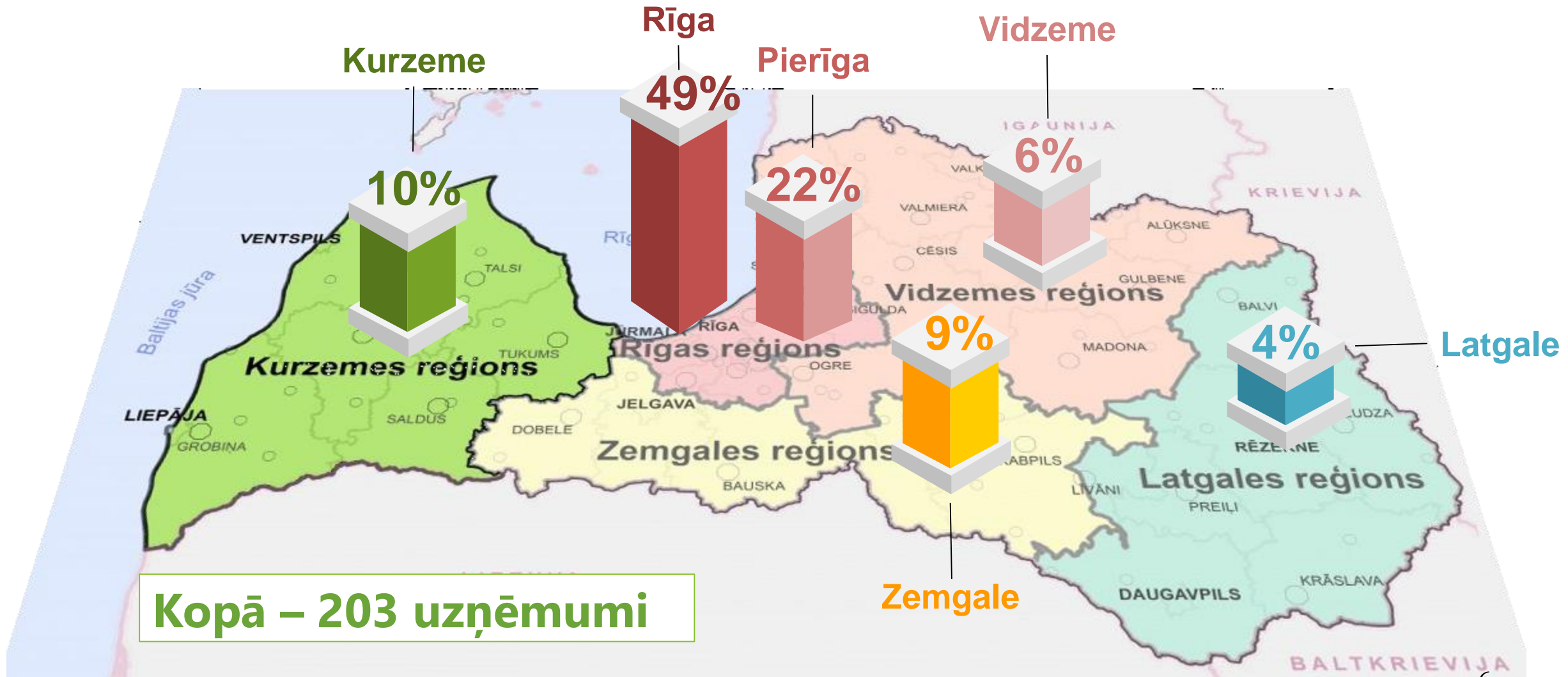
- Piešķirts statuss 270
- **Aktīvi sociālie uzņēmumi** 203
- Zaudējuši statusu 67





Labklājības ministrija

# Sociālo uzņēmumu reģionālais sadalījums (dati uz 30.09.2023)

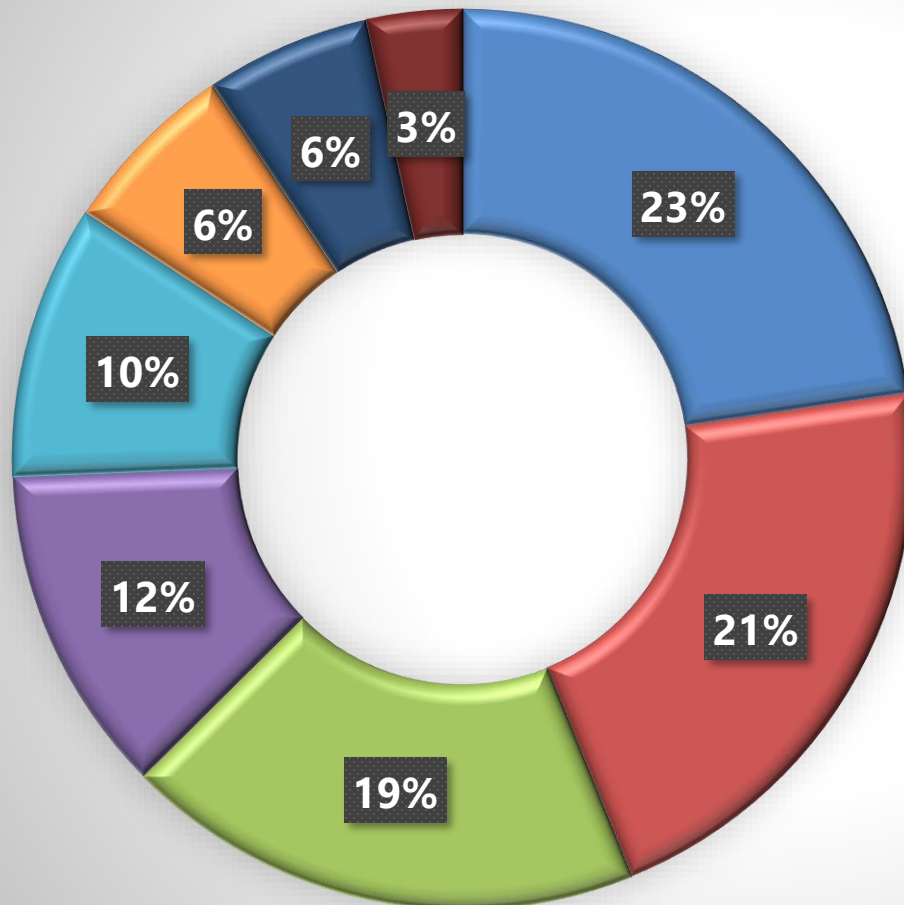




Labklājības ministrija

# Statistika pa darbības jomām (30.09.2023)

**Aktīvie sociālie uzņēmumi – kopā 203**



- Darba integrācija
- Izglītība
- Sports, veselības veicināšana, medicīna
- Iekļaujoša pilsoniskā sabiedrība, kultūras daudzveidība
- Atbalsts sociālās atstumtības riskam pakļautajām iedzīvotāju grupām
- Sociālie pakalpojumi
- Citi
- Vides aizsardzība



Labklājības ministrija

# Sociālā ietekme



## Darba integrācija

Projekta laikā **nodarbināti 417 mērķa grupu pārstāvji**. Šobrīd (30.09.2023) nodarbināti 270 mērķa grupu pārstāvji, tai skaitā 146 personas ar invaliditāti un GRT, 51 bijušais vai esošais ieslodzītais, 44 īpašo grupu bezdarbnieki.

### Piemēri:

- Darba vide, kurā darbinieki spēj justies pēc iespējas komfortablāk, veicot darba pienākumus
- Personām ar speciālām vajadzībām nodrošināta iekļūšana birojā un higiēnas telpās, siltas pusdienas
- Darba apmaksā spēj nodrošināt vajadzības materiālās dzīves nodrošināšanai
- Mērķa grupas darbinieki var justies kā pilnvērtīgi sabiedrības locekļi ar stabilu darbu



## Pakalpojumi sabiedrības grupām

**Pakalpojumus saņēmušas kopā 617 155** personas (nav unikālas personas), tai skaitā:

- Bērnu vecāki 412 376
- Bērni un jaunieši 83 469
- Sociālo aprūpes centru klienti 25 648

### Piemēri:

- Mērķgrupas pirmsskolas vecuma bērni pēc veiksmīgas iekļaujošas izglītības saņemšanas ir spējuši uzsākt mācības vispārīgizglītojošā mācību iestādē
- Zobārsta pakalpojumi bērniem reģionos, kur šāds piedāvājums ir nepietiekošs
- Sociālu un psihosociālās rehabilitācijas pakalpojumu pieejamība reģionos
- Video materiāli vecākiem par aktuālām tēmām



## Labums visai sabiedrībai

### Piemēri:

- vides saglabāšana – sabiedrības paradumu maiņa izglītošanas un labā piemēra rezultātā
- saglabāta tautas tērpu darināšanas tradīcija
- «Mazo zirgkopju skoliņa» – iespēja bērniem gūt pieredzi būt kopā ar zirgiem
- iespēja cilvēkiem ar dzirdes traucējumiem uztvert mūzikas radīto emocionālo vēstījumu (sajust mūzikas radītās vibrācijas un saturisko vēstījumu)





## Labklājības ministrija

**PALDIES !**

Uzzini vairāk:

- tālrunis 64 331 822 otrdienās un ceturtdienās no plkst. 9:00 – 12:00
- e-pasts: [registracija.su@lm.gov.lv](mailto:registracija.su@lm.gov.lv) vai [lm@lm.gov.lv](mailto:lm@lm.gov.lv)



Latvijas Republikas Labklājības ministrija



labklajibasministrija



@Lab\_min