



3 SECINĀJUMI 3 IETEIKUMI 5 MINŪTĒS

sua.lv

Oktobris 2023

Regita Zeiļa



Sociālā
uzņēmējdarbība
Latvijā



Regita Zeiļa

- Latvijas Sociālās uzņēmējdarbības asociācijas direktore kopš 2020. gada
- Ticu sociālās uzņēmējdarbības nākotnei
- Kopš 2016. gada rudens - saistīta ar SU jomu

- No Rēzeknes, Latgales (Latgales novada patriots)
- Iesaistīta latgaliešu kopienas un kultūras veicināšanā
- BA kultūras un sociālajā antropoloģijā (LU)
- Maģistra grāds cilvēka ģeogrāfijā
- BAFF prakse ASV, Bostonā, MA – Inovāciju vadība

- Personīgi interesē senlietas, vecās kartes un etnogrāfija.





Latvijas Sociālās uzņēmējdarbības asociācija (LSUA) ir biedru organizācija ar mērķi veicināt sociālās uzņēmējdarbības attīstību Latvijā.

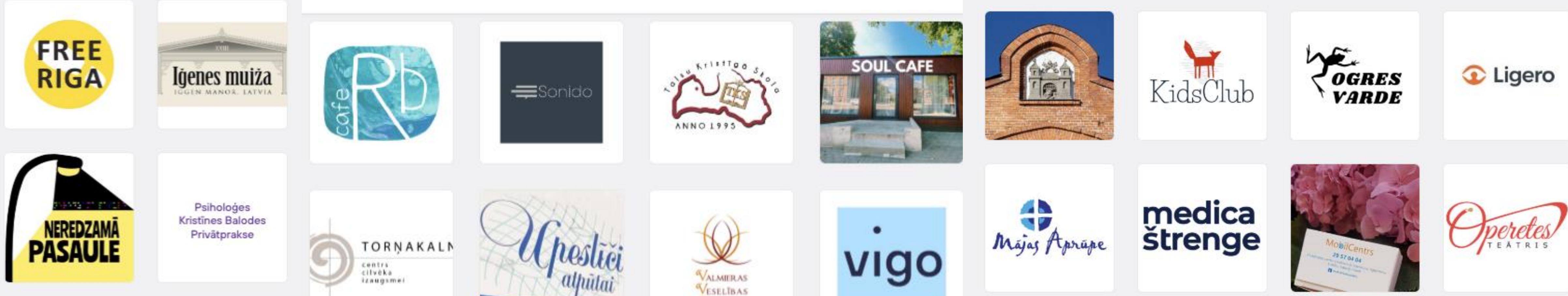
Asociācija darbojas trīs galvenajos virzienos:

- 1. Interesu aizstāvība lokālā, reģionālā un nacionālā līmenī.**
- 2. Biedru kapacitātes uzlabošana, pieredzes un zināšanu apmaiņas platformas veidošana.**
- 3. Sabiedrības informēšana par sociālo uzņēmējdarbību.**

Apvienojam līdzīgi domājošas organizācijas, uzņēmumus un cilvēkus, kas tic, ka sociālajai uzņēmējdarbībai Latvijā ir milzīgs potenciāls un paši ir gatavi arī piedalīties šīs nozares veidošanā un stiprināšanā.



SECINĀJUMI



LATVIJĀ IR IEDVESMOJOŠI DARĪTĀJI

.. KAS RADA BŪTISKAS PĀRMAIŅAS



**VIENOTA DEFINĪCIJA – LABA
PLATFORMA, LAI SĀKTU DISKUSIJU
UN PIESAISTĪTU INTERESI**

**UZŅĒMĒJDARBĪBA
LATVIJĀ**

ENTREPRENEURSHIP IN LATVIA
ПРЕДПРИНИМАТЕЛЬСТВО В ЛАТВИИ

**SOCIĀLĀ
UZŅĒMĒJDARBĪBA
LATVIJĀ**

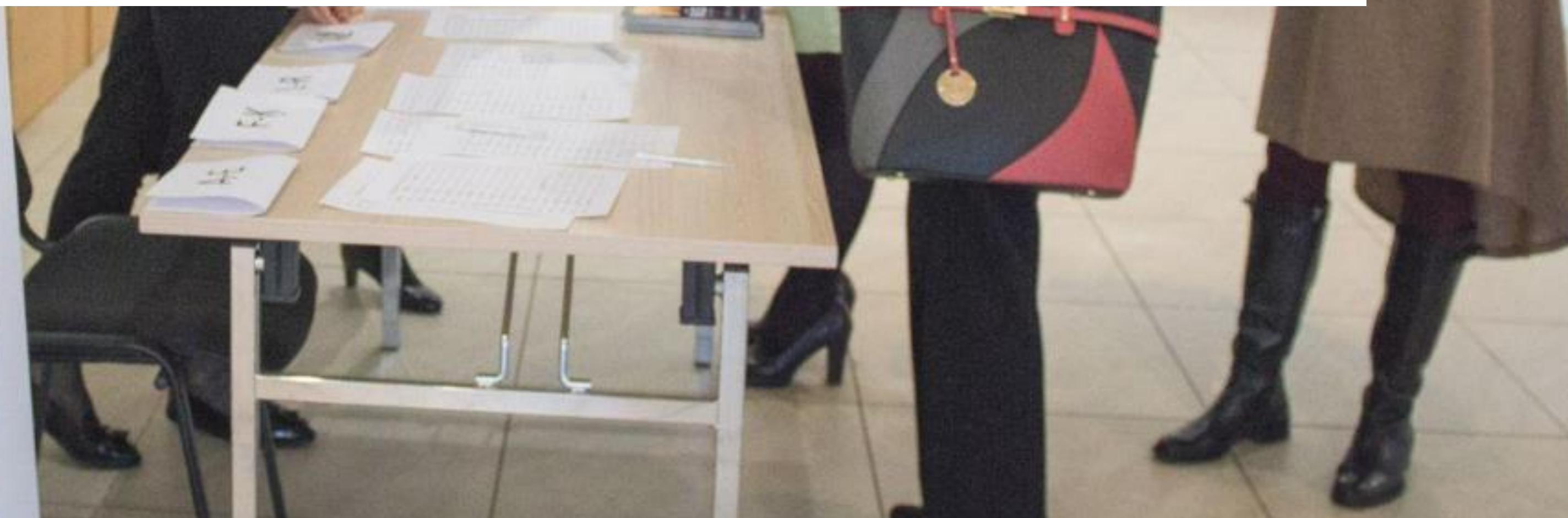
SOCIAL ENTREPRENEURSHIP IN LATVIA
СОЦИАЛЬНОЕ ПРЕДПРИНИМАТЕЛЬСТВО В ЛАТВИИ

LATVIJAS SOCIĀLĀS
UZŅĒMĒJDARBĪBAS
ASOCIĀCIJA



LATVIJĀ IR PIETIEKAMI LABS SOCIĀLĀS UZŅĒMĒJDARBĪBAS LIKUMISKAIS IETVARŠ

..KO APSKAUŽ ĀRZEMĒS



LATVIJĀ PIEAUG IZPRATNE & INTERESE PAR SOCIĀLO UZŅĒMĒJDARBĪBU

SOCIĀLIE UZŅĒMUMI
KUR DARĪT UN BĒDMĪT
(PĒCES/BAKALPOJUKU) KAS
MODERĪGS UN VAJADĒĪGS
PĀSVALDĪBĀ?

1. Darbinājs izstrādā stratēģiju
2. Darbinājs izstrādā biznesa plānu
3. Darbinājs izstrādā finanšu plānu
4. Darbinājs izstrādā mārketinga plānu
5. Darbinājs izstrādā personāla plānu
6. Darbinājs izstrādā tehnoloģiju plānu
7. Darbinājs izstrādā risku plānu
8. Darbinājs izstrādā likuma plānu
9. Darbinājs izstrādā nodokļu plānu
10. Darbinājs izstrādā citu plānu

KO SOCIĀLIE
VAJĀ DARĪT
VEIDOT



NGOs working as social enterprises



..un NOSTIPRINĀS SOCIĀLĀS UZŅĒMĒJDARBĪBAS EKOSISTĒMA UN DAUDZPUSĪGS ATBALSTS

AMBASSADORS OF SE



126 members

40% registered as SEs



Labklājības ministrija

203 officially registered SEs



State Employment Agency Republic of Latvia



MUNICIPALITIES



MEDIA

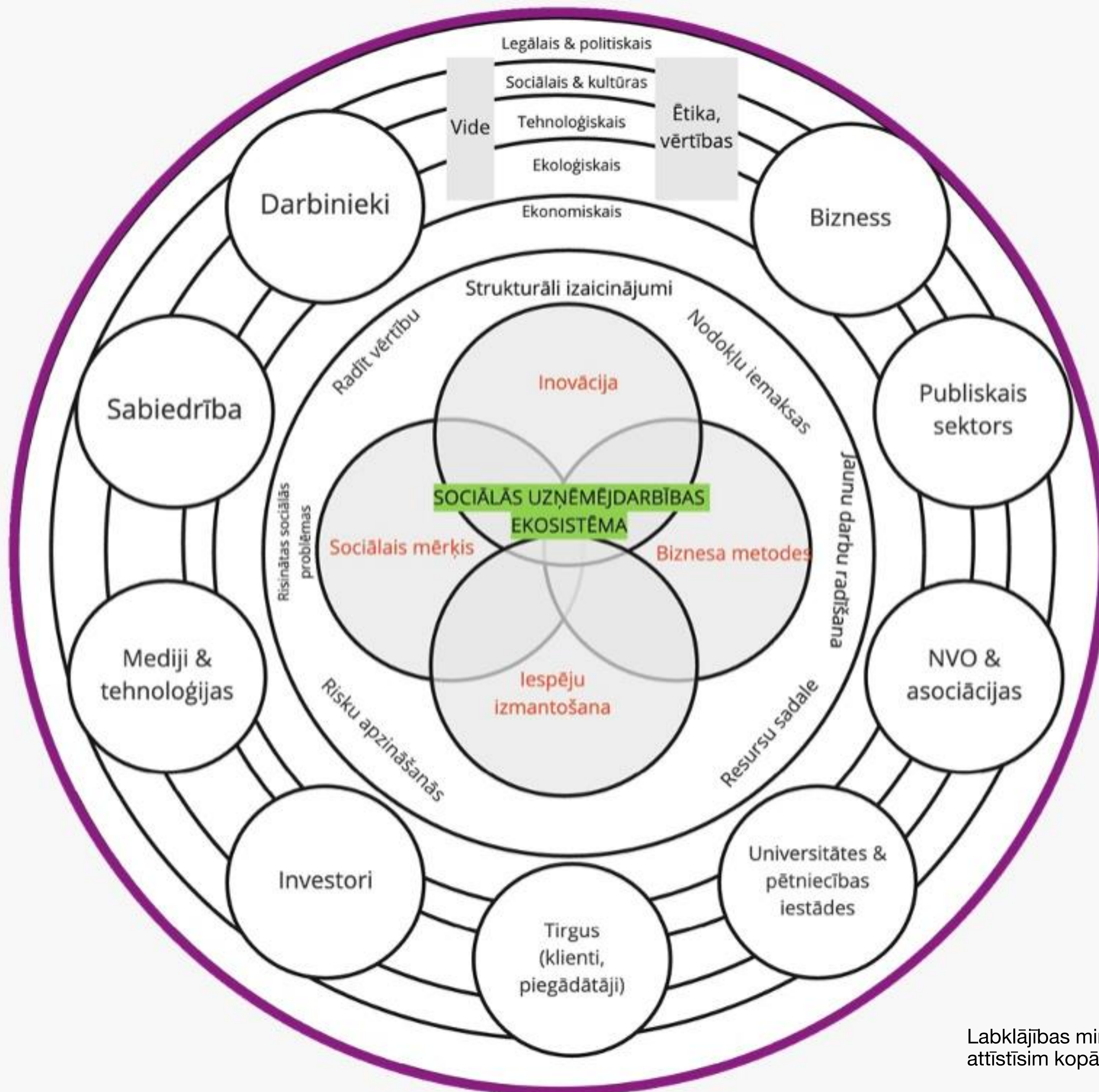
KATRAM IR IESPĒJA IESAISTĪTIES

Šogad vismaz 1000 cilvēkus aicinājām būt daļai no šī stāsta

Sociālās uzņēmējdarbības aktivitāšu cikls

ATTĪSTĀM SOCIĀLO UZŅĒMĒJDARBĪBU KOPĀ!

- **43 tikšanās ar LV pašvaldībām** (317)
- **9 Reģionālās domnīcas** (212)
- **5 Informatīvie pasākumi reģionos** (103)
- **5 Pasākumi par sociāli atbildīgu publisko iepirkumu veikšanu** (123)
- **5 Tīklošanas pasākumi sociālajiem uzņēmumiem** (72)
- **9 "Sociālās uzņēmējdarbības skola" vebināri** (142)



Labklājības ministrijas Sociālās uzņēmējdarbības aktivitāšu cikla "Sociālo uzņēmējdarbību attīstīsim kopā!" ietvaros, ko finansē Eiropas Sociālais fonds.



IETEIKUMI NĀKAMAJIEM 5



MĒRĶĒTS, STRATĒĢISKS, ILGTERMIŅA VALSTISKS ATBALSTS

A close-up photograph of a person's hands holding an open book. The book is open to two pages. The top page shows text, and the bottom page shows a colorful illustration of a person's face and a hand. A white rectangular box is overlaid on the center of the image, containing the text in a bold, dark blue font. The background is slightly blurred, showing the person's face and a red object.

**JOMA NAV "PROJEKTS",
VEIDOT ILGTERMIŅA STRATĒGIJU**



**JĒGPILNI APZINĀT & KOMUNICĒT
RADĪTĀS PĀRMAIŅAS**



**ATTĪSTĀM SOCIĀLO
UZŅĒMĒJDARBĪBU KOPĀ ARĪ
TURPMĀK!**



Paldies!

 office@sua.lv

 +371 27775952

 Alberta iela 13, Rīga,
LV-1010